

1. Obiekt

W I L L A

2. Czas powstania

II poł.XIXw./?/ L E Ż A J S K

3. Miejscowość

11 Zdjęcia, plan sytuacyjny, rzuty

4. Adres

ul. Mickiewicza 41 d.45

nr hipoteczny 87, 12

5. Przynależność administracyjna

województwo rzeszowskie

gmina Leżajsk

pow. LEŻAJSKI

6. Poprzednie nazwy miejscowości

7. Przynależność administracyjna
przed 1 VI 1975

województwo rzeszowskie

powiat Leżajsk

8. Właściciel i jego adres

9. Użytkownik i jego adres

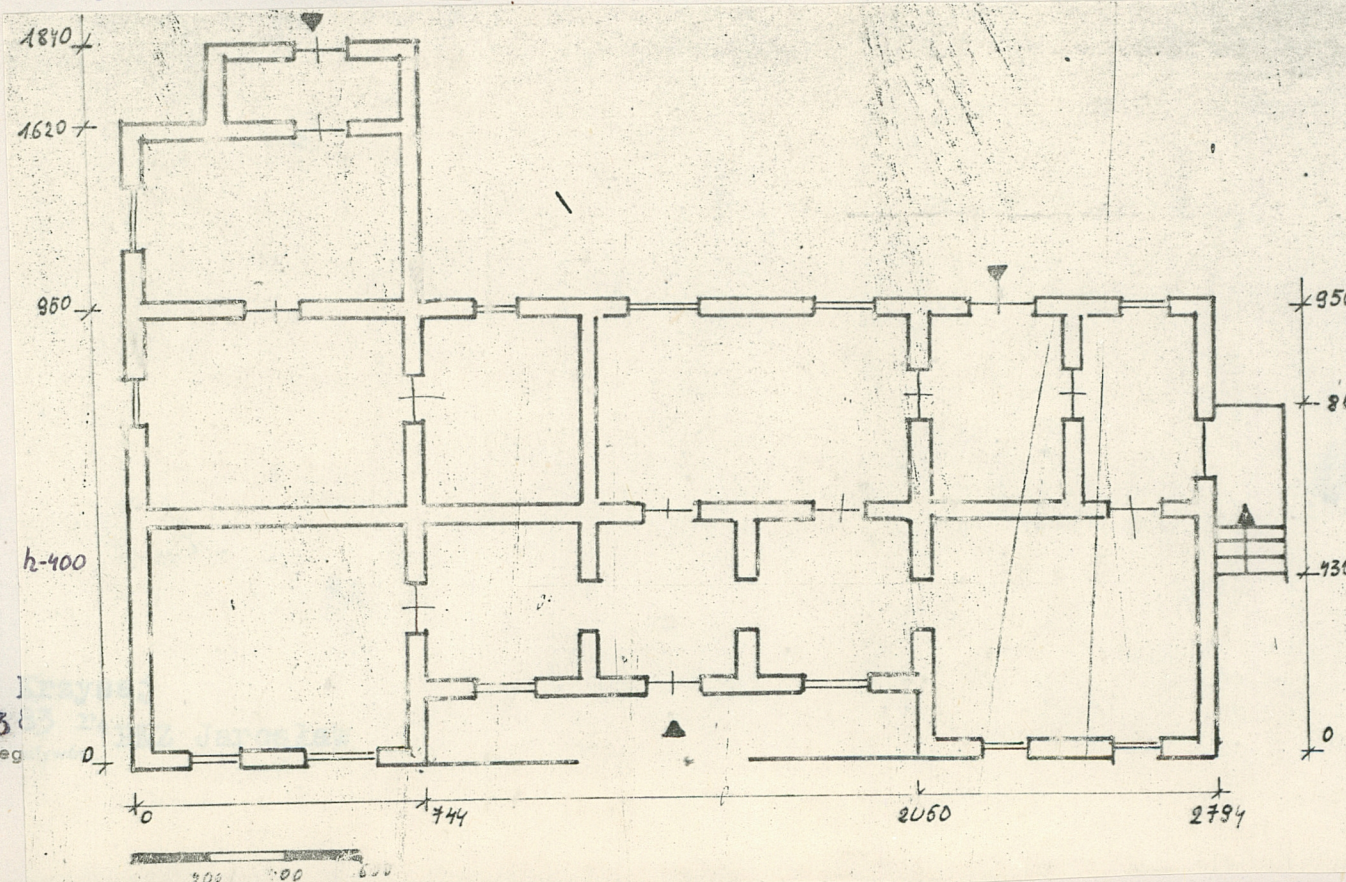
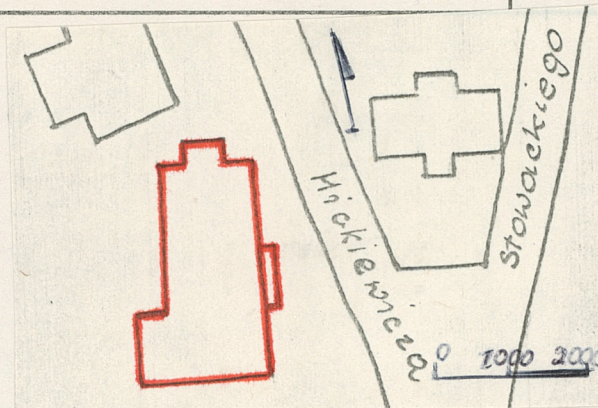
J.W.

espół Adwokacki w Leżajsku
ul. Mickiewicza 41 d.45

10. Rejestr zabytków

Nr 968

data 7.05.1976



Krzysztof
Andrzej
autor zdjęć
data wykonania X.1983
miejsce przechowywania neg
PKZ Jarostaw

12. Autorzy, historia obiektu, określenia stylu.

Została zbudowana prawdopodobnie w II poł. XIX w. na miejscu wcześniejszego drewnianego domu, który widnieje na planie katastralnym z 1853 r. Należał on wtedy do Kazimierza Sokołowicza. W 1937 r. dobudowano murowany aneks od płn.-wsch. i pokryto dach blachą w miejsce dachówki. Kilka lat temu przymurowano do aneksu przedsionek.

13. Opis (sytuacja, materiał i konstrukcja, rzut, bryła, elewacje, dach, wnętrze wyposażenie, instalacje)

Została usytuowana kalenicowo w zach. części ul. Mickiewicza, jako wolnostojąca. Parterowa, drewniana, wzniesiona z modrzewia, oszalowana, nakryta dwuspadowymi dachami, pokrytymi blachą. Częściowo podpiwniczona - sklepienia odcinkowe. W mieszkaniach stropy płaskie. Więźba płatwiowo-stolcowa. Założona na planie wydłużonego prostokąta, z aneksami od płn.-wsch., dwutraktowa, pięćosiowa, obecnie układ przestrzenny zniekształcony. Pierwotnie było to symetryczne założenie z przelotową sienią na środkowej osi. Elewacja frontowa oszalowana, siedmioosiowa, na niskim, tynkowanym cokole, z dwoma ryzalitami bocznymi, połączonymi galerią. Przy niej na środkowej osi otwarty ganek zwieńczony trójkątnym frontonem. Dwuosiowe ryzalitty są szalowane, poziomy układ desek i zwieńczone trójkątnymi szczytami, szalowanymi pionowo. Na wysokości poddasza drewniane balkony. Środkowa część elewacji frontowej jest szalowana pionowo. Otaczająca ją galeria posiada drewnianą, ozdobnie wycinaną balustradę i koronkowy fryz poniżej okapu. Elewacja pld. jest trójosiowa, szalowana poziomo, z gankiem na środkowej osi, nakrytym dwuspadowym dachem. Elewacja płn., podobnie ukształtowana jak pld. trójosiowa. Jej późniejszy wsch. segment jest murowany i otynkowany na wzór i w kolorze drewnianego szalunku. Elewacja tylna, od płn. zasłonięta przez nowsze aneksy, pięćosiowa, szalowana poziomo, skromniejsza. Od pld. zwieńczona trójkątnym szczytem. Prostokątne otwory okienne w profilowanych obramieniach. W elewacjach frontowej i bocznych dodatkowo flankowane kolumnkami podtrzymującymi trójkątne frontony. Stolarka okienna ościeżnicowa, cztero- i sześciokwaterowa. Drzwi wejściowe, główne płycinowe, dwuskrzydłowe, podwójne. Skrzydła zewnętrzne częściowo przeszkłone. We wnętrzu drzwi płycinowe, dwuskrzydłowe, pełne, 2 piece z dekoracyjnych kafli o motywach geometrycznych, podłogi białe. Na galerii ceramiczna posadzka z różnokolorowych płytek pokrytych geometryczną dekoracją. Instalacje: elektryczna, wodno-kanalizacyjna, c.o., gazowa.

14. Kubatura	15. Powierzchnia użytkowa	16. Przeznaczenie pierwotne	17. Użytkowanie obecne
1221,6 m ³	305,4 m ²	mieszkalne	mieszkalno-biurowe
18. Prace budowlane i konserwatorskie, ich przebieg i dokumentacja		19. Stan zachowania (fundamenty, ściany zewnętrzne, ściany wewnętrzne, sklepienia, stropy, konstrukcje dachowe, pokrycie dachu, wyposażenie i instalacje)	
		Dobry.	
20. Najpilniejsze postulaty konserwatorskie			
Remonty bieżące.			

21. Akta archiwalne (rodzaj akt, numer i miejsce przechowywania)

22. Bibliografia

23. Źródła ikonograficzne i fotografie (rodzaj, miejsce przechowywania, sygnatury)

24. Uwagi różne

25. Wypełnił X. 1983 r.
mgr Zofia Bieńkowska

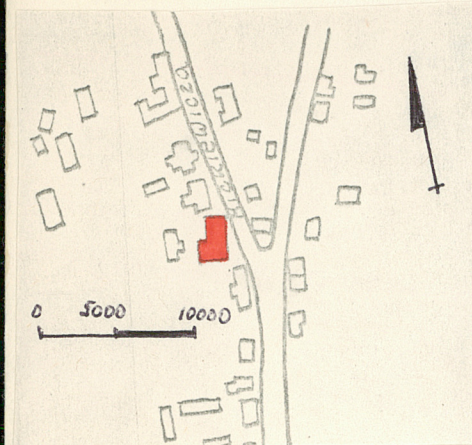
26. Sprawdził

27. Załączniki

LEŻAJSK

Willa przy ulicy Mickiewicza 41 d.45

Willa przy ul. Mickiewicza 41 d.45; orientacja;
elewacje południowa, elewacja wschodnia - fotogra-
fie.



Wkładkę założył: mgr Zofia Bienkowska
Miejsce przechowywania negatywów: PKZ Jarosław