

1. Obiekt

DOM

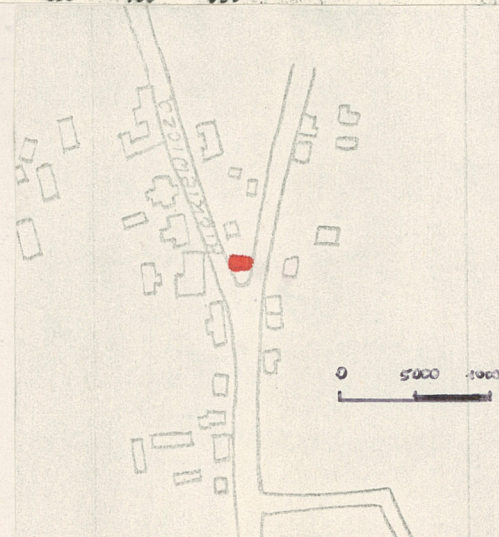
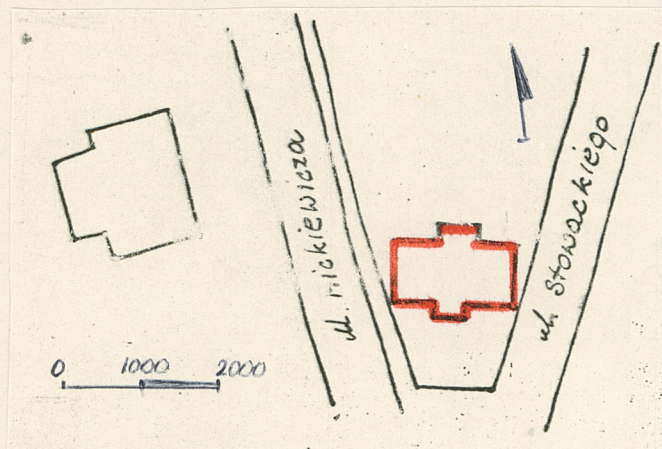
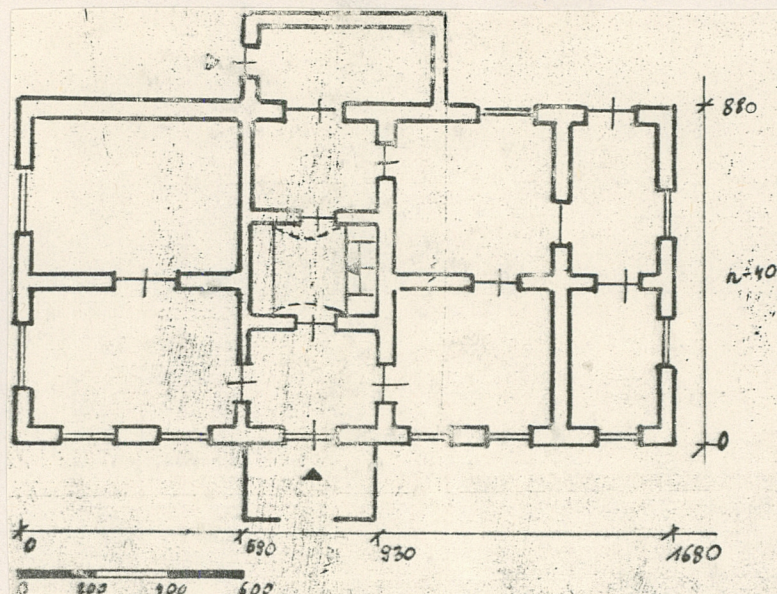
2. Czas powstania

I poł. XIX w.
/?/

3. Miejscowość

LEŻAJSK

11 Zdjęcia, plan sytuacyjny, rzuty



4. Adres

ul. Mickiewicza 36

nr hipoteczny 116

5. Przynależność administracyjna

województwo rzeszowskie

gmina Leżajsk

pow. leżajski

6. Poprzednie nazwy miejscowości

7. Przynależność administracyjna
przed 1 VI 1975

województwo rzeszowskie

powiat Leżajsk

8. Właściciel i jego adres

9. Użytkownik i jego adres

J.W.

10. Rejestr zabytków

Nr..... data.....

autor zdjęć Andrzej Krzysaj
data wykonania X.1983 r.
miejsce przechowywania negatywów PKZ Jarosław

12. Autorzy, historia obiektu, określenia stylu.

Zbudowany prawdopodobnie w I poł. XIX w.
Jego obrys widnieje na planie katastralnym z 1853 roku.

13. Opis (sytuacja, materiał i konstrukcja, rzut, bryła, elewacje, dach, wnętrze wyposażenie, instalacje)

Usytuowany na rozwidleniu ulic Mickiewicza i Słowackiego. Wolnostojący, w dużym ogrodzie. Parterowy, drewniany, wzniesiony z modrzewia w konstrukcji sumikowo-łatkowej, otynkowany, na niskim cokole, nakryty dwuspadowym dachem, pokrytym blachą. Częściowo podpiwniczony - sklepienie odcinkowe. Założony na planie prostokąta, z gankami przy dłuższych ścianach, dwutraktowy, czteroosiowy. Na drugiej osi od wsch. sieni, pierwotnie przelotowa, obecnie podzielona na trzy pomieszczenia. Jej środkowa część przesklepiona odcinkowo. W pozostałych pomieszczeniach stropy belkowane. Elewacja frontowa, gładko otynkowana, na niskim cokole, sześciosiowa, asymetryczna. Na narożach i przy skrajnym oknie od zach. widoczne łatki. Oś główną akcentuje drewniany, przeszklony ganek, nakryty dwuspadowym dachem. Elewacje boczne, gładko otynkowane, dwuosiowe, zwieńczone trójkątnymi szczytami obitymi blachą, przeprute okienkami strychowymi. Elewacja tylna czteroosiowa, niesymetryczna, z gankiem na osi środkowej. Ganek drewniany, przeszklony, nakryty pulpitowym dachem. Okna ościeżnicowe, dwuskrzydłowe, czterokwaterowe, w profilowanych, drewnianych opaskach. We wnętrzu drzwi płycinowe, jedno- i dwuskrzydłowe, pełne i częściowo przeszklone, białe podłogi. W płd. ścianie frontowej sieni neoklasycystyczny drewniany portal. Płycinowe jednoskrzydłowe drzwi z lustrem w profilowanej ramie zostały osadzone w drewnianej ścianie zdobionej płycinami, rozczłonkowanej wertykalnie pilastrami, które dźwigają belkowanie zakończone trójkątnym, przerwanym frontonem.
Instalacja elektryczna.

14. Kubatura	15. Powierzchnia użytkowa	16. Przeznaczenie pierwotne	17. Użytkowanie obecne
594,8 m ³	148,7 m ²	mieszkalne	mieszkalne
18. Prace budowlane i konserwatorskie, ich przebieg i dokumentacja		19. Stan zachowania (fundamenty, ściany zewnętrzne, ściany wewnętrzne, sklepienia, stropy, konstrukcje dachowe, pokrycie dachu, wyposażenie i instalacje)	
		Dobry.	
20. Najpilniejsze postulaty konserwatorskie			
Remonty bieżące.			

21. Akta archiwalne (rodzaj akt, numer i miejsce przechowywania)

22. Bibliografia

23. Źródła ikonograficzne i fotografie (rodzaj, miejsce przechowywania, sygnatury)

24. Uwagi różne

25. Wypełnił X.1983 r.
mgr Zofia Bienkowska

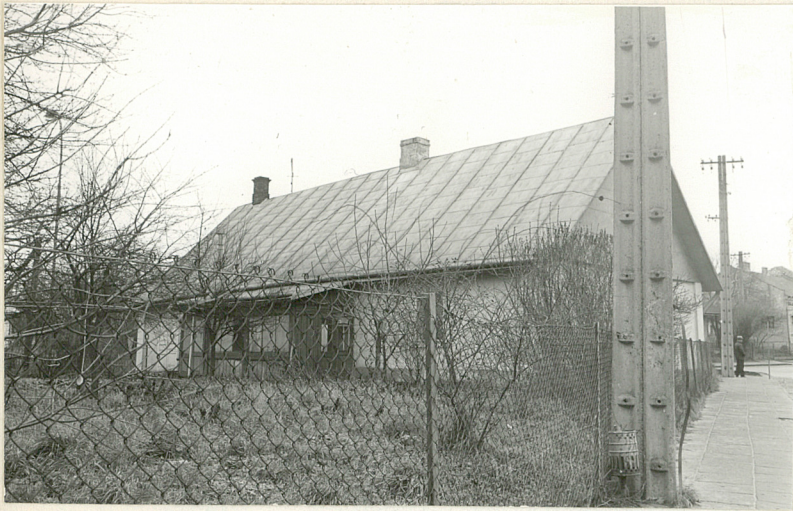
26. Sprawdził

27. Załączniki

LEŻAJSK

Dom przy ulicy Mickiewicza 36

Dom przy ulicy Mickiewicza 36; widok na elewacje
boczną i tylną, portal w sieni - fotografie



Wkładkę założył: mgr Zofia Bieńkowska
Miejsce przechowywania negatywów: PKZ Jarosław