

Nr

IV

A

B

C

D

E

F

G

H

I

J

K

L

M

N

O

P

R

S

T

U

V

W

X

Y

Z

PODKARPACKIE

KROŚNIENSKIE

1. Obiekt zabytkowy

DOM DREWNIANY, VI. RYBACKA 19 (dwuniej nr. 13)

2. Miejscowość

SANOK

M. 14550 7682

3. Wiek
koniec XIX4. Styl
miodowy5. Kubatura m³
906. Powierzchnia w m²
a) zabytkowa: b) użytkowa: 50

20. Przynależność administracyjna

a) województwo RZESZÓW

b) powiat Sanok

c) gmina

7. Materiał
budowlanyPrzed znisz-
czeniemPo
odbudowie

11. Ilość budynków 1

14. Grunty należące do zabytku: ha

a) ściany

drewno

b) sklepienia

—

c) stropy

j.w.

d) wiązania
dachu

j.w.

e) krycie dachu

gont

12. Ilość kondygnacji 1

a) ogrody stylowe

13. Użytkowanie wnętrza
według ilości:

b) sady i grunty uprawne

a) izb mieszkalnych 3

c) lasy

b) innych pomieszczeń

d) wody

c) piwnic

e) inne

21. Stacja

Nazwa stacji

Odległość
od stacji
w km

a) kolejowa

w/m.

b) autobusowa

w/m.

22. Właściciel i jego adres

23. Użytkownik i jego adres

j.w.

24. Inwestor i jego adres

8. Wyposażenie architektoniczne

15. Przeznaczenie pierwotne budynku mieszkalne

16. Użytkowanie w latach ubiegłych

17. Użytkowanie obecne j.w.

18. Nadaje się do użycia na

9. Autorzy i data budowy i przebudowy

dom rybachi

19. Data, rodzaj i stopień zniszczeń i odbudowy

Data

O P I S

Znisz-
czenia
%Odbu-
dowa
%

VIII.1939 r.

XI.1939 r.

XII.1945 r.

VII.1963

dość db.

25. Rejestr zabytku Nr A-229

rok 20.12.1958

miejsce przechowywania

26. Nazwa księgi hipotecznej

27. Nr hipo-
teczny

28. Akta

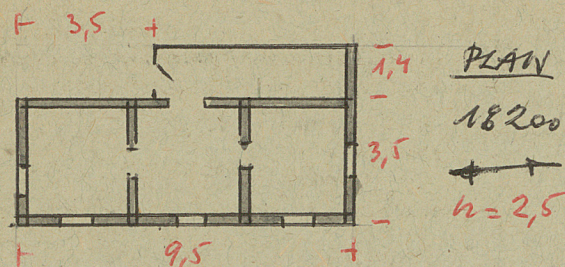
29. Fotografie

30. Inwentaryzacja pomiarowa

10. Udostępnienie

w/m.

31. Szkic sytuacyjny, plan schematyczny, uwagi opisowe, fotografia



Usytuowany na wzniesieniu. Na planie prostokąta. Drewniany, konstrukcji wieńcowej z osłatkami na obłap. Od pn. i pd. szalowany. Pobieleny. Dach dwuspadowy z przydaszkiem, kryty gontem. Wnętrze jedno traktowe. Strop płaski na łażarach.

32. Przebieg prac konserwatorskich

Rok	Wyszczególnienie prac	Koszt tys. zł



36. Wypełnił dnia

37. Sprawdził dnia
I PRZEPISAŁ

VIII. 63

f B G o T u b i e w