

Nr

A B C D E F G H I J K L M N O P R S T U V W X Y Z

PODKARPACKIE

1. Obiekt zabytkowy

KAMIENICA RYNEK 27✓

2. Miejscowość

MIASO  
JAROSŁAW 2604

3. Wiek

XVII\*

4. Styl

Klasycyzm

5. Kubatura m<sup>3</sup>

2.376

6. Powierzchnia w m<sup>2</sup>

a) zabytkowa: 264 b) użytkowa:

20. Przynależność administracyjna

a) województwo: podkarpackie  
b) powiat: (Jarosław)  
c) gmina:

7. Materiał budowlany

Przed zniszczeniem

Po odbudowie

a) ściany

cegła  
tytuł

b) sklepienia

-u-

c) stropy

drewno

d) więzania dachu

-u-

e) krycie dachu

blacha

11. Ilość budynków

1

12. Ilość kondygnacji

2

13. Użytkowanie wnętrza według ilości:

a) izb mieszkalnych

10

b) innych pomieszczeń

6

c) piwnic

2 kond.

14. Grunty należące do zabytku:

ha

a) ogrody stylowe

-

b) sady i grunty uprawne

-

c) lasy

-

d) wody

-

e) inne

21. Stacja

Nazwa stacji

Odległość od stacji w km

a) kolejowa

Jarosław

b) autobusowa

-u-

22. Właściciel i jego adres

23. Użytkownik i jego adres

-u- + lokatony  
P. Charnia P. Z. G. S. Jarosław

24. Inwestor i jego adres

8. Wyposażenie architektoniczne

15. Przeznaczenie pierwotne budynku

mieszkalne

16. Użytkowanie w latach ubiegłych

mieszkalne

17. Użytkowanie obecne

mieszkalne

18. Nadaje się do użycia na

mieszkalne

9. Autorzy i data budowy i przebudowy

19. Data, rodzaj i stopień zniszczeń i odbudowy

Data

O P I S

Zniszczenia %

Odbudowa %

XI. 1939 r.  
VIII. 1939 r.dobry zniszczone połowicznie  
dach i stolarka

20

XI. 1939 r.

XII. 1945 r.

VII. 1963

DOBRY j.w.

25. Rejestr zabytku Nr

rok ..... miejsce przechowywania

26. Nazwa księgi hipotecznej

I.w.h. 1092 p. 6. 138

27. Nr hipoteczny

28. Akta

29. Fotografie

30. Inwentaryzacja pomiarowa

10. Udostępnienie

kancelaryjno na 290 -  
dp właściciela.



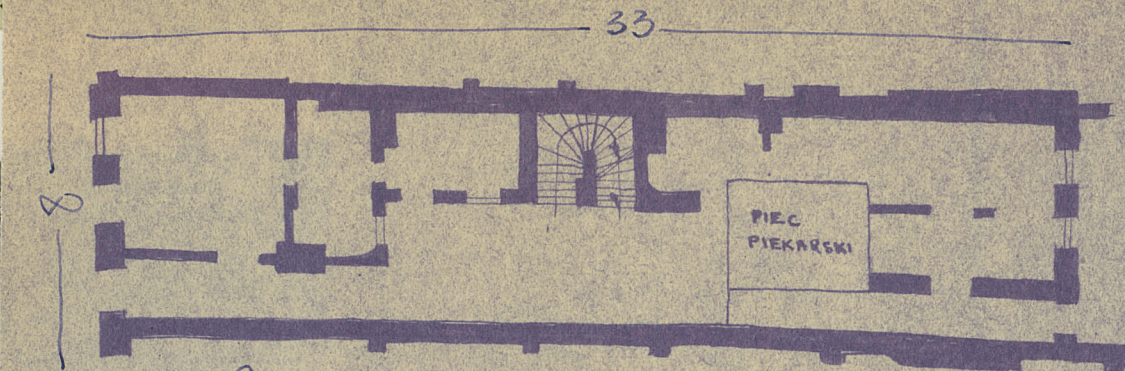
Z Y X W V U T S R P O N M L K J I H G F E D C B A Nr

31.

prac konserwatorskich

Wyszczególnienie prac

Koszt  
tys. zł



h=9m

JAROSŁAW \* RYNEK 27

SKALA 1:250

33. Koszty  
w tys. zł

Przewidywane

Rzeczywiste

34. Inspekcje

35. Uwagi różne

36. Wypełnił dnia

9.X.1958r.

*J. Kojda*

37. Sprawdził dnia

5.XII.58.

*W. Sobocki*

VII.1963 W.SOBOCKI

Kamienne mury, brylowane,  
drewniany grzejnik, podpiwniczone  
z drewnianym podłogowym, tynkowane  
tęże drewniane, z ziem z boków  
i wielki izba. Słupki w pi-  
wnicach. Elewacje XIX w. elewacyjna.



31. Szkic sytuacyjny, plan schematyczny, uwagi opisowe, fotografia



Kamienne murowane, białowane,  
drewniany grzejnik, podgrzewanie  
z dwudziestym podgrzewaniem, trybun  
towa drewniana z siem z bolu  
i wielko izba. Sklepienia w pi-  
wnicach. Elewacje XIX w. elebryma.

32. Przebieg prac konserwatorskich

Rok	Wyszczególnienie prac	Koszt tys. zł

33. Koszty  
w tys. zł

Przewidywane

Rzeczywiste

34. Inspekcje

35. Uwagi różne

36. Wypełnił dnia

9.X.1958r.

37. Sprawdził dnia

5.XII.58.

VII-1963 W.SOBOCKI