

Nr

A

B

C

D

E

F

G

H

I

J

K

L

M

N

O

P

R

S

T

U

V

W

WÓJTKARPAKIEL

KROŚNIEŃSKIE

1. Obiekt zabytkowy

CHAKUPA 142

2. Miejscowość

KOSTRYN

UCHERCE MINERALNE

gm. OLSZANICA

3. Wiek

II poł. XIX

4. Styl

budowy

5. Kubatura m<sup>3</sup>

293

6. Powierzchnia w m<sup>2</sup>a) zabytkowa: 897 m<sup>2</sup> b) użytkowa: 117 m<sup>2</sup>

7. Materiał budowlany

Przed zniszczeniem

Po odbudowie

a) ściany

cegły

b) sklepienia

-

c) stropy

cegły

d) wiązania dachu

cegły

e) krycie dachu

cegły

11. Ilość budynków

1

12. Ilość kondygnacji

1

13. Użytkowanie wnętrza według ilości:

a) izb mieszkalnych

2

b) innych pomieszczeń

4

c) piwnic

-

14. Grunty należące do zabytku:

ha

a) ogrody stylowe

-

b) sady i grunty uprawne

c) lasy

d) wody

e) inne

8. Wyposażenie architektoniczne

15. Przeznaczenie pierwotne budynku ceichkole, gosp.

16. Użytkowanie w latach ubiegłych ceichkole, gosp.

17. Użytkowanie obecne ceichkole, gosp.

18. Nadaje się do użycia na ceichkole, gosp.

9. Autorzy i data budowy i przebudowy

Złoty, 1890 r.

II poł. XIX

19. Data, rodzaj i stopień zniszczeń i odbudowy

Data

O P I S

Zniszczenia %

Odbudowa %

VIII.1939 r.

stom. dobry

XI.1939 r.

brak uszkodzeń

XII.1945 r.

II.1946 r.

lekka zaniedbana

II.1963

użytkowana stom. dobry

10. Udostępnienie

za zgodą właściciela

20. Przynależność administracyjna

a) województwo

b) powiat /d. l. / Bieszczady

c) gmina /d. l. / OLSZANICA

21. Stacja

Nazwa stacji

Odległość od stacji w km

a) kolejowa

Uherce

0,5

b) autobusowa

Glinne

1

22. Właściciel i jego adres

23. Użytkownik i jego adres

24. Inwestor i jego adres

25. Rejestr zabytku Nr.....

rok..... miejsce przechowywania

26. Nazwa księgi hipotecznej

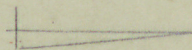
27. Nr hipoteczny

28. Akta

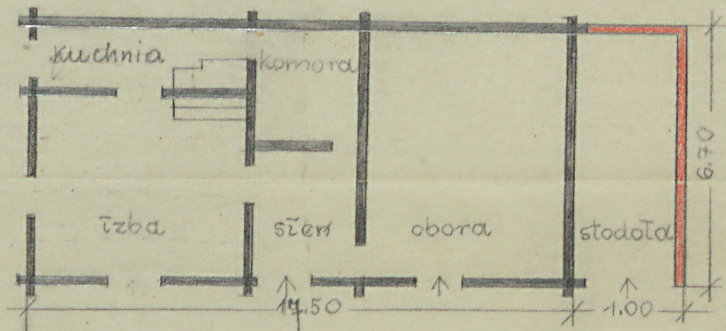
29. Fotografie

30. Inwentaryzacja pomiarowa





SKALA 1:2,00



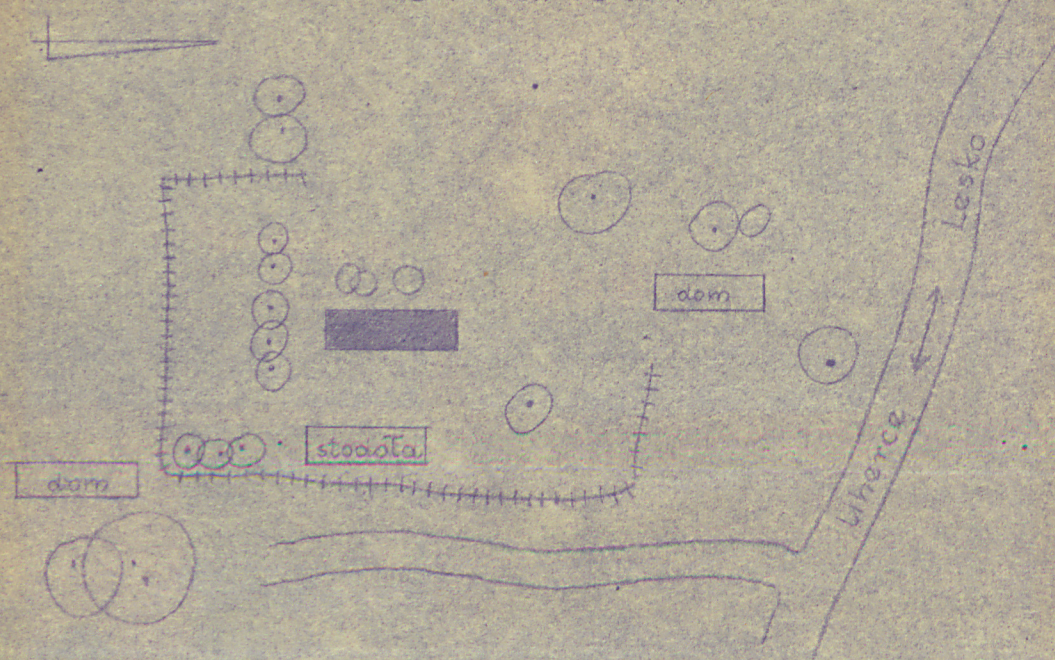
$h = 2,50$



Y X W V U T S R P O N M

K J I H G F E D C B A Nr

## SYTUACJA



g prac konserwatorskich

Wyszczególnienie prac

K o s z t  
tys. zł

Przewidywane

Rzeczywiste

34. Inspekcje

35. Uwagi różne

36. Wypełnił dnia 1x. 1961r.

Og. W. Skrzyszewski

37. Sprawdził dnia

1 IX 63 B. Srengarnski



z pomieszczeniami gosp. pod jednym dachem. Dach ostrosłupowy z kalenicy mied. pokrzyty słomą. do domu od osi budynek sieni, poza nią komora, na lewo od sieni izba, poza nią alkierz, na prawo od sieni obora, na prawo od niej stodoła. Stopy, balkonowe, podłoga jedynie w izbie, a pozostałych pomieszczeniach posadzka ściągana frontową tynkowaną, rejzione do sieni, obory i stodoły, oraz jeden otwór okienny. W ścianie południowej dwa otwory okienne. Włocno młynarskie odcobne ostetki górnych belek ścian działowych stanowią dekorację fasady.



plan schematyczny, uwagi opisowe, fotografia



Mr. Tuomas na pd. od drogi, polne  
 a kherree do ~~drogi~~ do leska, wrobo  
 como farady na drzech. Drewniane  
 na podwalinie, konie, miejsce, węg-  
 lomera na, jaskółcy, ~~z. y. y. y. y.~~  
 dechono jentona. Istotna na planie  
 wydłużonego prostokąta, dwustronna,  
 z pomieszczeniami gosp. pod jednym  
 dachem. Dach ostros. padony z kominem  
 m. pd. pokrzyty słomą. do lewo od  
 osi budynek sieni, poza nią komora  
 na lewo od sieni i rba, poza nią  
 albiara, na prawo od sieni dach,  
 na prawo od niej stodoła. Stopy,  
 balkonowe, podłoga jedyni w izbie,  
 w pozostałych pomieszczeniach podłoga  
 w ścianie frontowej trzy drzwi  
 wejściowe do sieni, obok i stodoły  
 oraz jeden otwór okienny. W ścianie  
 południowej dwa drzwi okienne.  
 dachno wykonywane osobne ostetki  
 górnych belek ścian dachowych  
 stanowią dekorację fasady.

## 32. Przebieg prac konserwatorskich

Rok	Wyszczególnienie prac	K o s z t tys. zł

33. Koszty  
w tys. zł

Przewidywane

Rzeczywiste

34. Inspekcje

35. Uwagi różne

36. Wypełnił dnia IX 1961

Og. K. Slinowicz

37. Sprawdził dnia

I IX 63 B. Sniegarewski