

Nr



A

B

C

D

E

F

G

H

I

J

K

L

M

N

O

P

R

S

T

U

V

W

X

Y

Z

PODKARPACKIE

Miejscowość

1. Obiekt zabytkowy

246/2

BRAMA PRZY

UL. FRANCISZKAŃSKIEJ (zaplecze domu
Rynek 9)

2. Miejscowość

JAROSŁAW

MIASO

2500

3. Wiek

XV*

4. Styl

renesans

5. Kubatura m³

31,54

6. Powierzchnia w m²

a) zabytkowa: 701 b) użytkowa:

7. Materiał
budowlanyprzed znisz-
czeniempo odbu-
dowie

a) ściany

cegła
tytuł

b) sklepienia

—

c) stropy

—

d) więzania dachu

—

e) krycie dachu

dachówka

11. Ilość budynków

—

12. Ilość kondygnacji

—

13. Użytkowanie wnętrza
według ilości:

a) izb mieszkalnych

—

b) innych pomieszczeń

—

c) piwnic

—

14. Grunty należące do
zabytku:

ha

a) ogrody stylowe

—

b) sady i grunty uprawne

—

c) lasy

—

d) wody

—

e) inne

—

8. Wyposażenie architektoniczne

15. Przeznaczenie pierwotne budynku

brama

16. Użytkowanie w latach ubiegłych

—

17. Użytkowanie obecne

—

18. Nadaje się do użycia na

—

9. Autorzy i data budowy i przebudowy

* wg spisu k. XVIII w.

19. Data, rodzaj i stopień zniszczeń i odbudowy

Data

O P I S

Znisz-
czenia
%dbu-
dowa
%

VIII. 1939 r.

XI. 1939 r.

XII. 1945 r.

XI. 1959

b. dobry

0

VII. 1963

B. DOBRY

20. Przynależność administracyjna

a) województwo

śląskie

b) powiat

Jarosław

c) gmina

21. Stacja

Nazwa stacji

Odległość od stacji w km

a) kolejowa

Jarosław

b) autobusowa

—

22. Właściciel i jego adres

Prezydium MRK

23. Użytkownik i jego adres

rolnik

24. Inwestor i jego adres

25. Rejestr zabytku Nr

rok..... miejsce przechowywania

26. Nazwa księgi hipotecznej

27. Nr hipo-
teczny

28. Akta

29. Fotografie

30. Inwentaryzacja pomiarowa

Inwentaryzacja WKZ

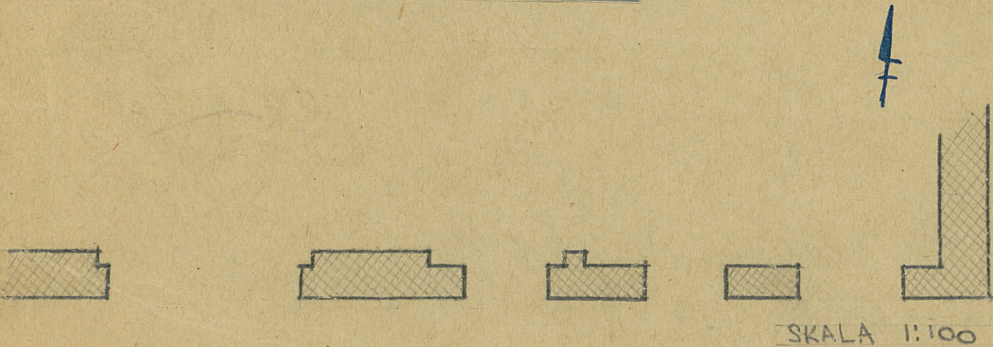
10. Udostępnienie

Kardorazowo

31. Szkic sytuacyjny, plan schematyczny, uwagi opisowe, fotografia



Branicie mur-
rowana, kyu-
kowana, jedus-
kondygnacja-
wa, porożona
ne raplem
kondygnacji Ry-
neli 9. Otwór
wąskiowy ra-
kietnony
Tulien pot-
kolichym. Kon-
serwowane
w 1959 r.



SKALA 1:100

32. Przebieg prac konserwatorskich

Rok	Wyszczególnienie prac	Koszt tys. zł

33. Koszty
w tys. zł

Przewidywane

Rzeczywiste

34. Inspekcje

35. Uwagi różne

36. Wypełnił dnia
XI.1959 r.

37. Sprawdził dnia 12.XII.58.