

1. Obiekt

BUDYNEK MAGAZYNOWY

934/6

w zespole koszarowym

2. Czas powstania

ok. 1880 r.

3. Miejscowość

ŻURAWICA

11. Zdjęcia rzut przekrój sytuacja orientacja



Widok ogólny elewacji północnej



Widok środkowej części budynku od strony południowej

4. Adres

Nr hipoteczny

5. Przynależność administracyjna

województwo przemyskie

gmina Żurawica pow. PRZEMYSŁ

6. Poprzednie nazwy miejscowości

7. Przynależność administracyjna 1. VI. 1975r.

województwo rzeszowskie

powiat Przemyśl

8. Właściciel i jego adres

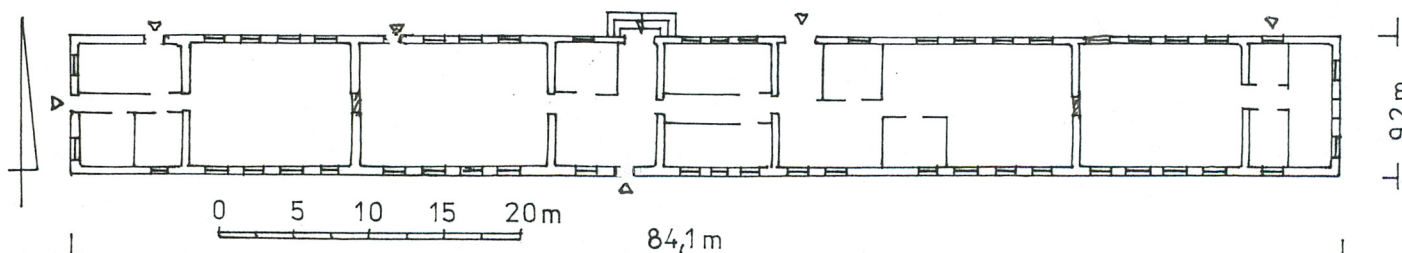
Szpital Jednospecjalistyczny w Żurawicy

9. Użytkownik i jego adres

j.w.
Miejska Izba Wytrzeźwień

10. Rejestr zabytków

Nr data



- Sytuacja - Budynek zajmuje południowo-zachodni narożnik zespołu koszarowego, równoległe do jego płd granicy. Oddzielony jest od drogi fortecznej skarpą z nielicznymi już dzisiaj nasadzeniami drzew.
- Materiał - Zbudowany z cegły maszynowej. Stropy drewniane. Więźba dachowa konstrukcji więzarowej, kryta papą, blachą gładką i blachą dachówkopodobną. Posadzki lastriko, płytki terrakotowe /nowe/, podłogi białe, PCV. Stolarka okienna współczesna o różnej wielkości i podziałach. Stolarka drzwiowa współczesna, płytowa i klepkowa.
- Rzut - Budynek założony na planie długiego i wąskiego prostokąta podzielonego poprzecznie na siedem segmentów, różnej wielkości, ścianami wyprowadzonymi ponad połacie dachową jako mury ogniowe. Pierwotna komunikacja wnętrza opierała się na układzie amfiladowym. Po przeróbkach związanych z adaptacją dla nowych potrzeb, m.inn. dla Izby Wytrzeźwień, wprowadzono układ korytarzowy, zwłaszcza w partii środkowej obiektu.
- Bryła - niska, parterowa, nie podpiwniczona, z dachem dwuspadowym o małym nachyleniu połaci.
- Wnętrze - przeznaczone pierwotnie na magazyny, straciło swój charakter. Jest pozbawione wystroju i wyposażenia.
- Instalacje - elektryczna, wod.-kan., C.O.

<p>14. Kubatura</p> <p>ok.2824 m³</p>	<p>15. Powierzchnia użytkowa</p> <p>zabudowy -773,7 m²</p>	<p>16. Przeznaczenie pierwotne</p> <p>Budynek magazynowy</p>	<p>17. Użytkowanie obecne</p> <p>Biblioteka dla pacjentów, szwalnia, magazyny, Izba Wytrzeźwień.</p>
<p>18. Praca budowlane i konserwatorskie, ich przebieg i dokumentacja</p> <p>Jako obiekt magazynowy był użytkowany do roku 1956. W ciągu następnych lat, aż do chwili obecnej wprowadzano w jego wnętrzu nowe podziały, zacierające dawny układ pomieszczeń.</p>		<p>19. Stan zachowania (fundamenty, ściany zewnętrzne, ściany wewnętrzne, sklepienia, stropy konstrukcje dachowe, pokrycia dachu, wyposażenie i instalacje)</p> <p>Średni - poza cz. środkową adaptowaną na Izbę Wytrzeźwień. Wymaga wykonania izolacji, wymiany tynków, remontu pozostałych pomieszczeń.</p> <p>20. Najpilniejsze postulaty konserwatorskie</p> <p>W czasie prac zachować rzut, bryłę, ujednolicić otwory okienne i formę stolarki okiennej i drzwiowej.</p>	

21. Akta archiwalne (rodzaj akt, numer i miejsce przechowania)

24. Uwagi różne

25. Opracował

tekst mgr Krzysztof Szuwarowski, 11.1998r. *K. Szuwarowski*
imię, nazwisko, data, podpis

plany, rysunki mgr K. Szuwarowski, 11.1998r. *K. Szuwarowski*
imię, nazwisko, data, podpis

zdjęcia fotograf mgr K. Szuwarowski, 11.1998r. *K. Szuwarowski*
imię, nazwisko, data, podpis

miejsce przechowania negatywów

Karta po wypełnieniu podlega ochronie na podstawie przepisów prawa autorskiego

22. Bibliografia

26. Adnotacje o inspekcjach, informacje o zmianach (daty, imiona i nazwiska wypełniających)

23. Źródła ikonograficzne i fotografia (rodzaj, miejsca przechowania, sygnatury)

27. Załączniki