

1. Obiekt zabytkowy

DOM NR. ~~70~~ (101) 65

2. Miejscowość

gm. KRZYWICA  
BABICE 3555

3. Wiek XIX

4. Styl w duchu bud. ludow.

5. Kubatura m<sup>3</sup> 220 m<sup>3</sup>

6. Powierzchnia w m<sup>2</sup>  
a) zabytkowa: 75 b) użytkowa: 75

20. Przynależność administracyjna

a) województwo świętokrzyskie  
b) powiat Pieniny  
c) gmina BABICE KRZYWICA

7. Materiał budowlany

Przed zniszczeniem Po odbudowie

11. Ilość budynków 1

14. Grunty należące do zabytku: ha

a) ściany drewno

12. Ilość kondygnacji 1

a) ogrody stylowe

21. Stacja Nazwa stacji Odległość od stacji w km

b) sklepienia

13. Użytkowanie wnętrza według ilości:

b) sady i grunty uprawne

a) kolejowa Pieniny 26

c) stropy drewno

a) izb mieszkalnych 2

c) lasy

b) autobusowa w miejsc.

d) więzania dachu drewno

b) innych pomieszczeń 1

d) wody

22. Właściciel i jego adres

e) krycie dachu gont

c) piwnic 1

e) inne

8. Wyposażenie architektoniczne

15. Przeznaczenie pierwotne budynku Dom mieszkalny

23. Użytkownik i jego adres

brelo

16. Użytkowanie w latach ubiegłych

jak wyżej

17. Użytkowanie obecne

jak wyżej

24. Inwestor i jego adres

jak wyżej

9. Autorzy i data budowy i przebudowy

II poł. XIX w. w 1959 r. remont dachu, 1960 - remont części domu mieszkalnego od frontu.

19. Data, rodzaj i stopień zniszczeń i odbudowy

10. Udostępnienie

Dostępny za pośrednictwem właściciela

Data	O P I S	Zniszczenia	Odbudowa
VIII.1939 r.	Podwaline cegłowe spróchniałe		
XI.1939 r.	mur	30%	
XII.1945 r.	zapełnienie i szkielet	45	
	Polimier dachu (gont)		30
	zamiędo. nowe.	15	

25. Rejestr zabytku Nr

rok miejsce przechowywania

26. Nazwa księgi hipotecznej

27. Nr hipoteczny 17 p bud

28. Akta brelo

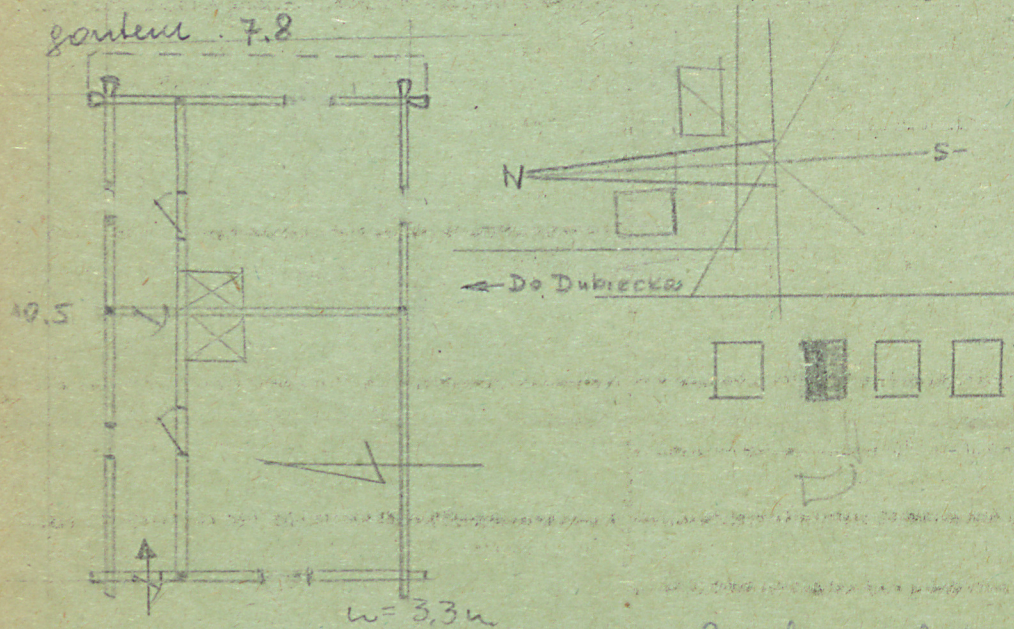
29. Fotografie

30. Inwentaryzacja pomiarowa



31. Szkic sytuacyjny, plan schematyczny, uwagi opisowe, fotografia

Dom drewniany, konstrukcja zrębowa (rybi ogon)  
na walcie prostokątnej, jednokondygnacyjny. Wsytuowany  
sąsiedztwo do rynku. Dach naddtoowy, kryty  
gontem. 7.8



$w = 3,3m$

Dach od frontu naddto-  
srony z dwustopniowym  
orazowaniem desiami or-  
dobnie uciętymi u dołu  
Od frontu i okna, wewnątrz  
od zachodu do sieni  
biegnącej wzdłuż ściany  
dłuższej budynku. Wnętrze  
podzielone 2 przegródami  
z ścianami na  
4 pomieszczenia w tym  
podłogi z desek, piece  
izolowa. Po przebudowie  
partene i wewnątrz szczytu.

- rzech stropy belkowe,  
przebudowane wg zba  
od frontu z okna na

32. Przebieg prac konserwatorskich



ie prac	Koszt tys. zł

33. Koszty  
w tys. zł

Przewidywane

Rzeczywiste

34. Inspekcje

1963



35. Uwagi różne Bibliografia

Ortowa: Przewodnik po  
Przemysłu i obrotu  
Wolski: materiały do stu-  
diów nad osadnictwem  
w dawnym średnio-wieku.

36. Wypełnił dnia 20.X.1959

4. Świątek

37. Sprawdził dnia 14.XII.59

X. 1963r. J. i A. Czerepiński