

Nr

IV

A

B

C

D

E

F

G

H

I

J

K

L

M

N

O

P

R

S

T

U

V

W

PODKARPAŃSKIE
KROŚNIEWSKIE

1. Obiekt zabytkowy

DOM- ul. Szpitalna 146

2. Miejscowość

gm. KOŁACZYCE
KOŁACZYCE 30163. Wiek
2. poł. w. XIX4. Styl
bud. małom.5. Kubatura m³
4056. Powierzchnia w m²
a) zabytkowa: b) użytkowa: 90

20. Przynależność administracyjna

a) województwo: rzeszowski
b) powiat: jasielski
c) gmina: kołaczyce7. Materiał
budowlany

Przed zniszczeniem

Po odbudowie

11. Ilość budynków 1

14. Grunty należące do zabytku: ha

a) ściany

drewno

12. Ilość kondygnacji 1

a) ogrody stylowe

-

b) sklepienia

-

13. Użytkowanie wnętrza według ilości:

b) sady i grunty uprawne

-

c) stropy

drewno

a) izb mieszkalnych 3

c) lasy

-

d) wiązania
dachu

drewno

b) innych pomieszczeń 3

d) wody

-

e) krycie dachu

blacha

c) piwnic

e) inne

-

8. Wyposażenie architektoniczne

15. Przeznaczenie pierwotne budynku mieszkalne

23. Użytkownik i jego adres

Stropy belkowane

Piec z kapa

Ozdobne drzwi drewniane,

w. XIX

16. Użytkowanie w latach ubiegłych

"

17. Użytkowanie obecne

"

18. Nadaje się do użycia na

"

24. Inwestor i jego adres

9. Autorzy i data budowy i przebudowy

19. Data, rodzaj i stopień zniszczeń i odbudowy

25. Rejestr zabytku Nr.....

Wzniesiony zapewne 2. poł. w. XIX. Odnawiany w. XX.

Data

O P I S

Zniszczenia
%Odbudowa
%

VIII.1939 r.

XI.1939 r.

XII.1945 r.

1963

Stan zachowania dość dobry

" " " "

rok..... miejsce przechowywania

26. Nazwa księgi hipotecznej

27. Nr hipoteczny

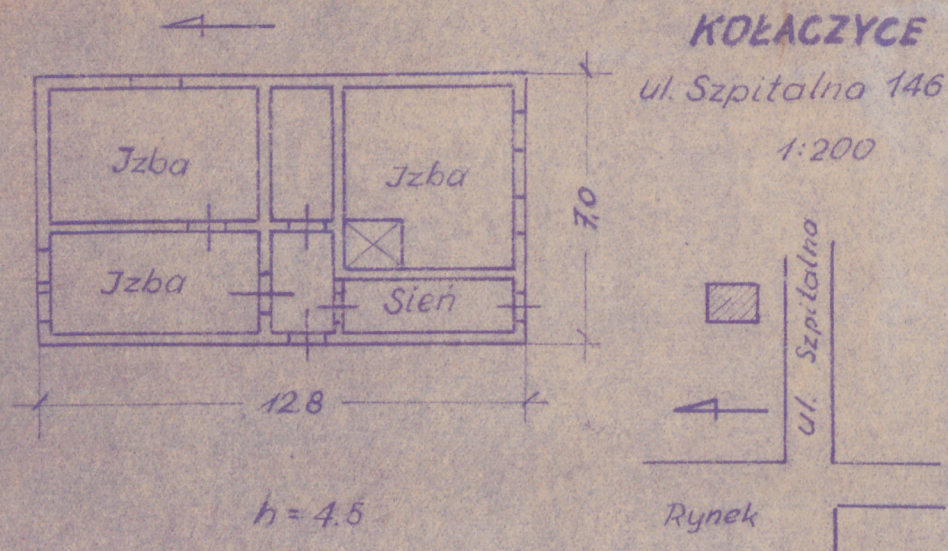
10. Udostępnienie

bezpośrednie

28. Akta

29. Fotografie

30. Inwentaryzacja pomiarowa



DOM do ulicy ustawiony szczytowo. Drewniany, wzniesiony na podmurówce z polnego kamienia, zrębowy, zwęglowany na jaskółczy ogon, o bielonych ścianach. Parterowy, bez podpiwniczenia. Układ pomieszczeń trzytraktowy z siênią z boku w trakcie frontowym. We wnętrzach podłogi oraz stropy belkowane. W jednej z izb piec z kapą. Elewacja frontowa trzyosiowa. Nad wejściowym otworem prostokątny świetlik; drzwi wejściowe, w. XIX, drewniane, jednoskrzydłowe ozdobne z motywem prostokątnych i kwadratowych płycin, oraz słońca, nabijane ćwiekami. Dach dwuspadowy ze szczytami szalowanymi pionowo deskami z lisicami. Zadaszony szczyt frontowy oraz okapy dachu z podsiębitką na podciętych ryskach. Dach pokryty blachą.

32. Przebieg prac konserwatorskich

[illegible]

35. Uwagi różne

36. Wypełnił dnia

VII.1963 Jadwiga Jurczak

37. Sprawdził dnia