

Nr

A

B

C

D

E

F

G

H

I

J

K

L

M

N

O

P

R

S

T

U

V

W

X

Y

Z

PODKARPACKIE

KROŚNIENSKIE

1. Obiekt zabytkowy

CHAKUPA

w 16

skupiony ze spisu

2. Miejscowość

GLINNE

Km. LESKO

3715

3. Wiek kam. r. XVIII

4. Styl ludowy

5. Kubatura m<sup>3</sup> 302,506. Powierzchnia w m<sup>2</sup> 126 m<sup>2</sup>

a) zabytkowa:

b) użytkowa:

20. Przynależność administracyjna

a) województwo

mazowieckie

b) powiat

(leski) BIESZCZADZKI

c) gmina

Lesko - Wola

7. Materiał budowlany

Przed zniszczeniem

Po odbudowie

11. Ilość budynków

1

14. Grunty należące do zabytku:

ha

a) ściany

drewno

b) sklepienia

-

c) stropy

drewno

d) wiązania dachu

drewno

e) krycie dachu

stone, blachy

12. Ilość kondygnacji

1

13. Użytkowanie wnętrza według ilości:

a) izb mieszkalnych

3

b) innych pomieszczeń

3

c) piwnic

a) ogrody stylowe

-

b) sady i grunty uprawne

c) lasy

-

d) wody

-

e) inne

21. Stacja

Nazwa stacji

Odległość od stacji w km

a) kolejowa

Llhanre

1

b) autobusowa

Glinne

0,300

22. Właściciel i jego adres

8. Wyposażenie architektoniczne

15. Przeznaczenie pierwotne budynku

16. Użytkowanie w latach ubiegłych

mieszkalno-gospodarskie

17. Użytkowanie obecne

mieszkalno-gospodarskie

18. Nadaje się do użycia na

9. Autorzy i data budowy i przebudowy

19. Data, rodzaj i stopień zniszczeń i odbudowy

Data

O P I S

Zniszczenia %

Odbudowa %

VIII.1939 r.

stam dobry

XI.1939 r.

niezrehabilitowana

XII.1945 r.

-

IK 63

użytkowana stam dobry

23. Użytkownik i jego adres

jaki nr por. 22

24. Inwestor i jego adres

25. Rejestr zabytku Nr

rok ..... miejsce przechowywania

26. Nazwa księgi hipotecznej

27. Nr hipoteczny

28. Akta

29. Fotografie

30. Inwentaryzacja pomiarowa

10. Udostępnienie

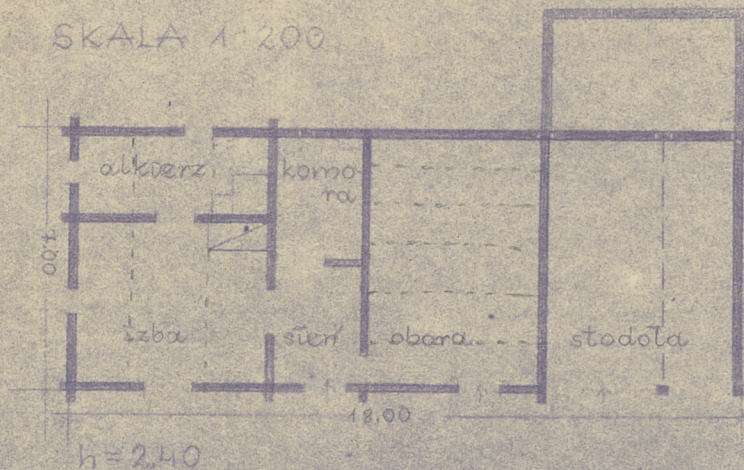
na zgodę właściciela



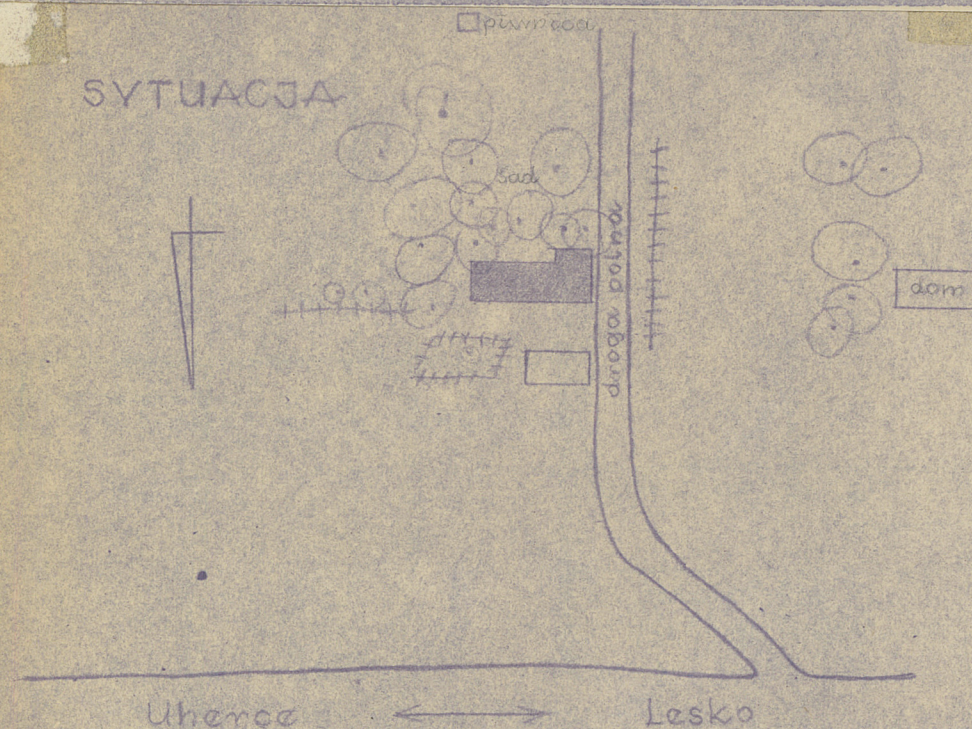


Ustrukturalizacja noc. pod. od wro-  
sny Uhenca - Szekio, ramionowa  
gnostem noc. gen. Drewnianoci  
noc. podmochnie, konstrukcji  
miejscowej z mierzaniem noc. jas-  
kociery opozn z ostaliami oraz  
stypowej, bialonoi, mierzba cla-  
chomoc jektowoi. Podrozenc na  
jeloanie mysluionego prostotaj-  
toe z promiesszereniami gospo-  
dowczymi pod jednym cla-  
chem. Dachi czterospadowy z  
kiodenicaq nsch. - zach. polinyty  
stiechoq stomianog. Doi lewo  
od ori ludyntku sien, prora  
niog kiononoc, na lewo od sieni  
ieba prora niog odliens; na prora  
mo od czosci mieszkalcnej oboraq  
obali stodola. Podlooga w wiekie  
i w odliensu. W demacji gnont-  
tovej trasz otworu zejsciowe do  
sieni, obory, stodoly oraz je-  
den otwor olienny; w demacji  
nsci, dwa otwory olienne, w de-  
macji pod. jeden otwor olienny

SKALA 1:200



SYTUACJA





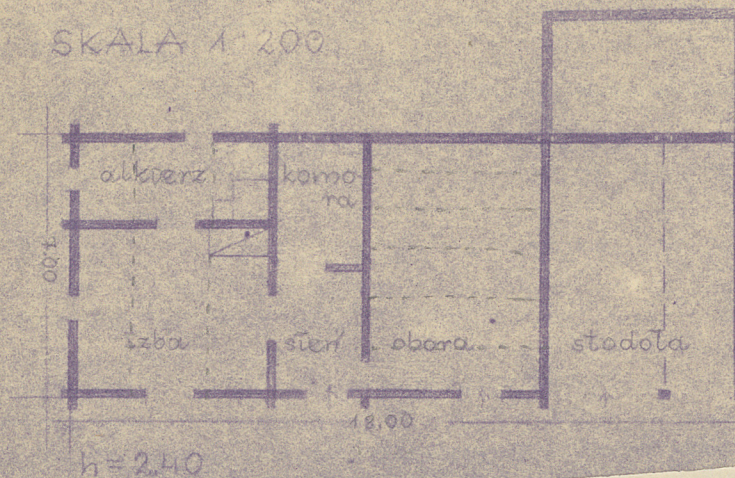
31. Szkic sytuacyjny, plan schematyczny, uwagi opisowe, fotografie



Usytuowana noc p.d. od wro-  
sny lence - Serlio, amocno  
gnatem noc p.n. Drewniane  
noc podmołynie, konstrukcji  
mieńcovej z mierzaniem noc jas-  
kolejny ogon z ostrołkami oraz  
stypowej, białono, mierzba cla-  
chono, jęłono. Podłożono noc  
jelenie myślowego prostokąt-  
to z granicznieniami gospo-  
downymi pod jednym cla-  
chem. Dach czterospadowy z  
koleńców naci. - zaci, polinyty  
stiechoz stonionoz. To lewo  
od ozi budynku sien, pora  
nioz kłomono, na lewo od sieni  
nieboz pora nioz odliens; noc p.n.  
no od częci mieszkalnej obora  
oboli stodoła. Podłożo mierzba  
i w odliensu. W elewacji fron-  
townej trzy otwory wejściowe do  
sieni, obory, stodoły oraz je-  
den otwór okienny; w elewacji  
naci, dwa otwory okienne, w ele-  
wacji p.d. jeden otwór okienny

32

SKALA 1:200



35. Uwagi różne

36. Wypełnił dnia *M. K. Słonecznik*  
miesiąc *1961*

37. Sprawdził dnia  
*1 IX 63 B. Szejnawski*