

Nr

A

B

C

D

E

F

G

H

I

J

K

L

M

N

O

P

R

S

T

U

V

W

X

Y

Z

PODKARPACIE
PRZEMYSKIE

1. Obiekt zabytkowy

DOM-VL. STRZELECKA Nr 46

rozbrajany

2. Miejscowość

gm. KRZYWICA

BABICE 9850

3. Wiek

II poł. XIX

4. Styl

bud.
ludowy5. Kubatura m³

180

6. Powierzchnia w m²

42

a) zabytkowa:

b) użytkowa:

20. Przynależność administracyjna

a) województwo

podkarpacki

b) powiat

Przemyśl

c) gmina

babice KRZYWICA

7. Materiał budowlany

Przed zniszczeniem

Po odbudowie

11. Ilość budynków

1

14. Grunty należące do zabytku:

ha

a) ściany

drewno

12. Ilość kondygnacji

1

a) ogrody stylowe

b) sklepienia

-

13. Użytkowanie wnętrza według ilości:

b) sady i grunty uprawne

c) stropy

drewno

a) izb mieszkalnych

3

c) lasy

d) wiązania dachu

-

b) innych pomieszczeń

2

d) wody

e) krycie dachu

gont

c) piwnic

1

e) inne

21. Stacja

Nazwa stacji

Odległość od stacji w km

a) kolejowa

Przemyśl

30

b) autobusowa

w/m

22. Właściciel i jego adres

8. Wyposażenie architektoniczne

okapowy

piec

15. Przeznaczenie pierwotne budynku

mieszkalno-gospod.

16. Użytkowanie w latach ubiegłych

-

-

17. Użytkowanie obecne

-

-

18. Nadaje się do użycia na

9. Autorzy i data budowy i przebudowy

II poł. XIX w. - wg
relacji właścicieli

19. Data, rodzaj i stopień zniszczeń i odbudowy

Data

O P I S

Zniszczenia
%Odbudowa
%

VIII.1939 r.

XI.1939 r.

XII.1945 r.

uszkodz.

1962

uszkodz. - budynek zniszczony
grzybem i spuszczaniem gont
zmurszał, ściany wypaczone

65

25. Rejestr zabytku Nr

rok miejsce przechowywania

26. Nazwa księgi hipotecznej

27. Nr hipoteczny

28. Akta

29. Fotografie

30. Inwentaryzacja pomiarowa

31. Szkic sytuacyjny, plan schematyczny, uwagi opisowe, fotografia



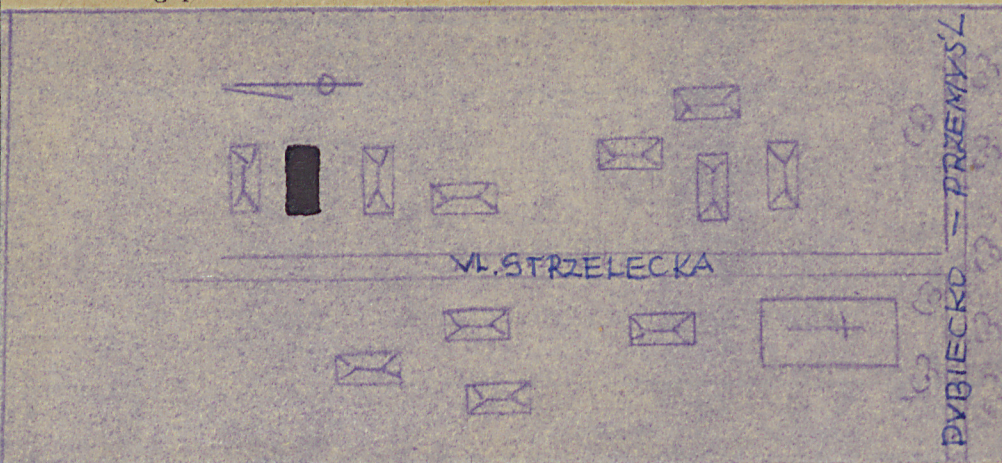
Dom nr. 46
ustawiony
szczytem do
ul. Strzelec-
kiej, drewniany,
zwygotowany
na jasłotory
ogon z ostat-
kami, cyle-
piany glinę



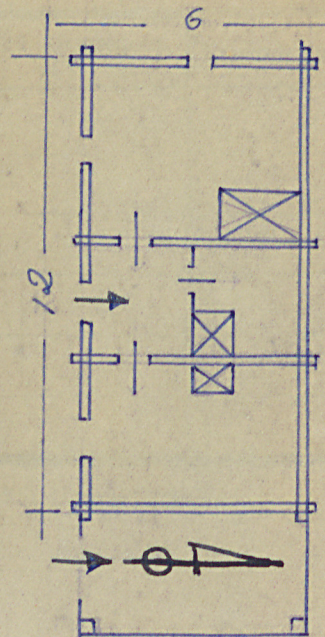
i bielony. Prostolet-
ny, parterowy, dach
caterospadowy, wspoi-
ny nad dobudowaną
wzdłuż boku krótsze-
go stodołą słupową.
Wnętrze jednotraktowe,
trójdrzwiowe, z sienią
na osi, obecnie przepo-
rowioną i zamieszkałą.

Stropy belkowe, podłogi z desek. Całoci-
wną mieszkalną, ściana tylna ślepa,
w ścianie szczytowej otwór do stodoły
wjazd z ścianą otwartej budynku.

32. Przebieg prac konserwatorskich



S z t
s. zł



Skala 1:200
h = 2,5 m.

me	Rzeczywiste

34. Inspekcje

36. Wypełnił dnia VII. 1963

J. i A. Czerepińscy

37. Sprawdził dnia