

Nr

A

B

C

D

E

F

G

H

I

J

K

L

M

N

O

P

R

S

T

U

V

W

X

Y

Z

PODKARPACKIE

KROŚNIEŃSKIE

1. Obiekt zabytkowy

CHAKUPA NR 12

skreślony ze spisu

2. Miejscowość

GLINNE

gm. ŁESKO

27114

3. Wiek
XIX4. Styl
budowy5. Kubatura m³
2726. Powierzchnia w m²
a) zabytkowa: 133 b) użytkowa:

20. Przynależność administracyjna

a) województwo

b) powiat

c) gmina

reszota
(Leski) BIESZCZY
LESKO7. Materiał
budowlanyPrzed znisz-
czeniemPo
odbudowie

11. Ilość budynków 1

14. Grunty należące do zabytku:

ha

a) ściany

drewno

12. Ilość kondygnacji 1

a) ogrody stylowe

-

b) sklepienia

-

13. Użytkowanie wnętrza
według ilości:

b) sady i grunty uprawne

c) stropy

drewno

a) izb mieszkalnych 3

c) lasy

d) wiązania
dachu

drewno

b) innych pomieszczeń 4

d) wody

-

e) krycie dachu

sklepa

c) piwnic

e) inne

-

8. Wyposażenie architektoniczne

15. Przeznaczenie pierwotne budynku
mieszkalne, gospodarcze16. Użytkowanie w latach ubiegłych
mieszkalne, gospodarcze17. Użytkowanie obecne
mieszkalne, gospodarcze

18. Nadaje się do użycia na

19. Data, rodzaj i stopień zniszczeń i odbudowy

Data

O P I S

Znisz-
czenia
%Odbu-
dowa
%

VIII.1939 r.

ścian drewny

XI.1939 r.

niezniszczona

XII.1945 r.

-

1961 r.

zaniechana

27

1963

wystawiana ścian drewny

9. Autorzy i data budowy i przebudowy
zbudowana w końcu r. XIX.

10. Udostępnienie

ze zgody właściciela

21. Stacja

Nazwa stacji

Odległość
od stacji
w km

a) kolejowa

tutaj

1

b) autobusowa

Glinne

0,5

22. Właściciel i jego adres

23. Użytkownik i jego adres

24. Inwestor i jego adres

25. Rejestr zabytku Nr.....

rok..... miejsce przechowywania

26. Nazwa księgi hipotecznej

27. Nr hipo-
teczny

28. Akta

29. Fotografie

30. Inwentaryzacja pomiarowa

SYTUACJA

SKALA 1:200

serwatorskich

Wyszczególnienie prac

Koszt
tys. zł

13.00

komora

stern

obora

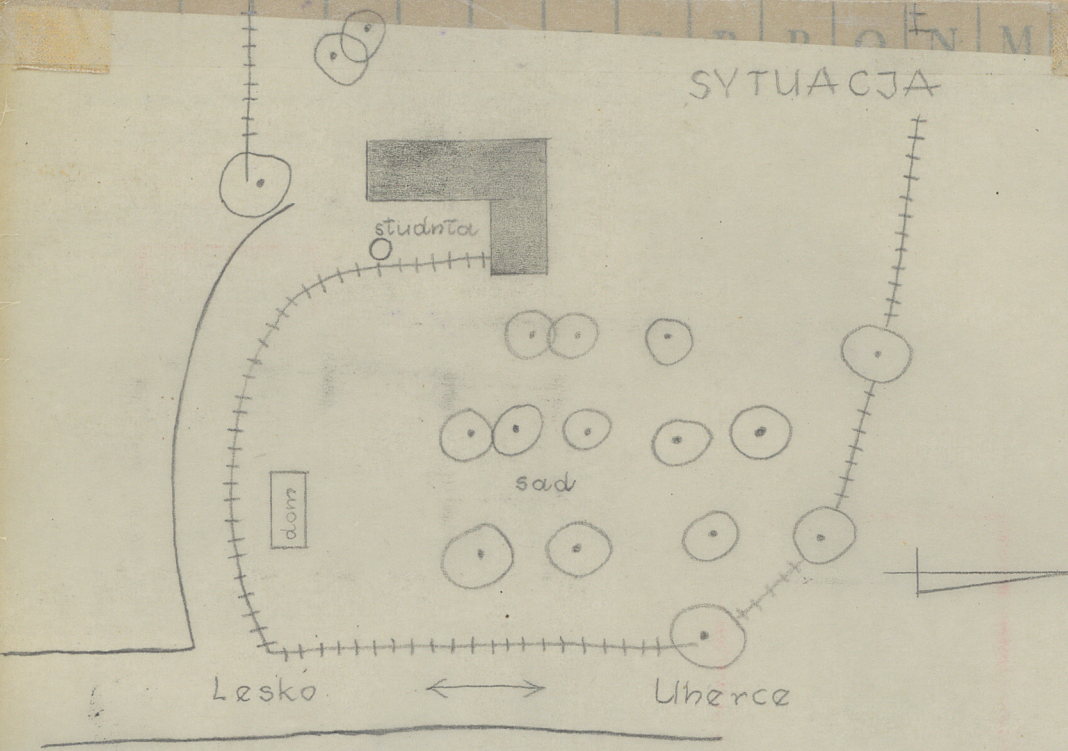
boisko

stodoła

widywane

Rzeczgwisie

34. Inspekcje



od obwozi z Lhence do
swojej własnej do Lesko,
zniesione zostały na
wschód. Drewniane, na
podmurze, konstrukcji

stropowej oraz niekiedy od stropu podmurze ze zniesieniem
mogła być i jaskółczy łagoc, białe, niebo dachowe jentona.
Zalozione na planie wydłużonego prostokąta, dwuklat-
kowe z powierzchniami gospodarskimi pod jednym
dachem. Dach dwuspadowy z kalenic m-pd. pokrywę
stęg i blochy, szczyty dachowe proste. Na lewo
od drzwi białych drzwi, poza nią kolumna, na lewo od
drzwi isba, poza nią kuchnia; na prawo od wejścia
mieszkalnej obora, na prawo od niej boisko, następnie
stodoła. Stropy belkowe, podłoga w isbie, w poros-

35. Uwagi różne
c.d.

tarłych powierzchniach polepa.
W elemencie frontowej strony otwory
niepionne prost. do wiewi, obory,
boiskiej stodoły oraz jeden otwór
okienowy, w elemencie południowej
dwa otwory okienne. Belki
podłogowe szkieletowe.

36. Wypełnił dnia 6.IX.61r.

W. Kłusowski

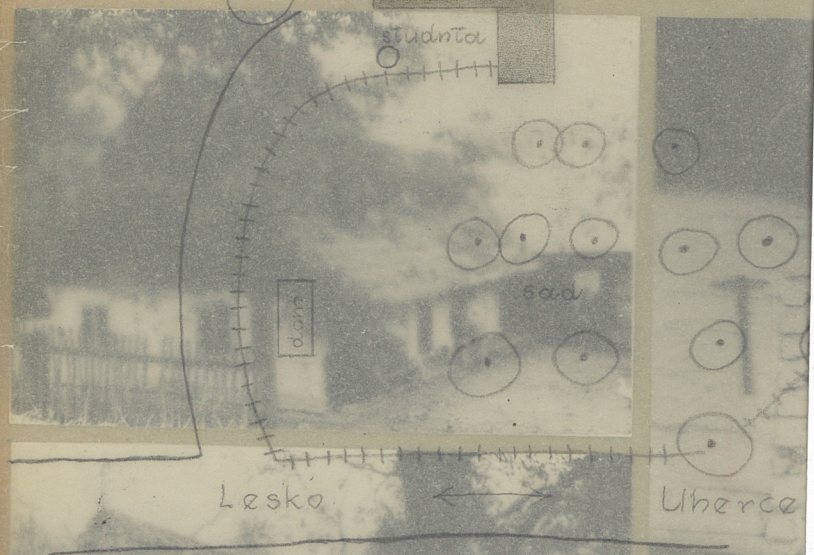
37. Sprawdzał dnia

11X 63 B. Szejerewski

Z Y X V U T S R P O N M J I H G F E D C B A Nr

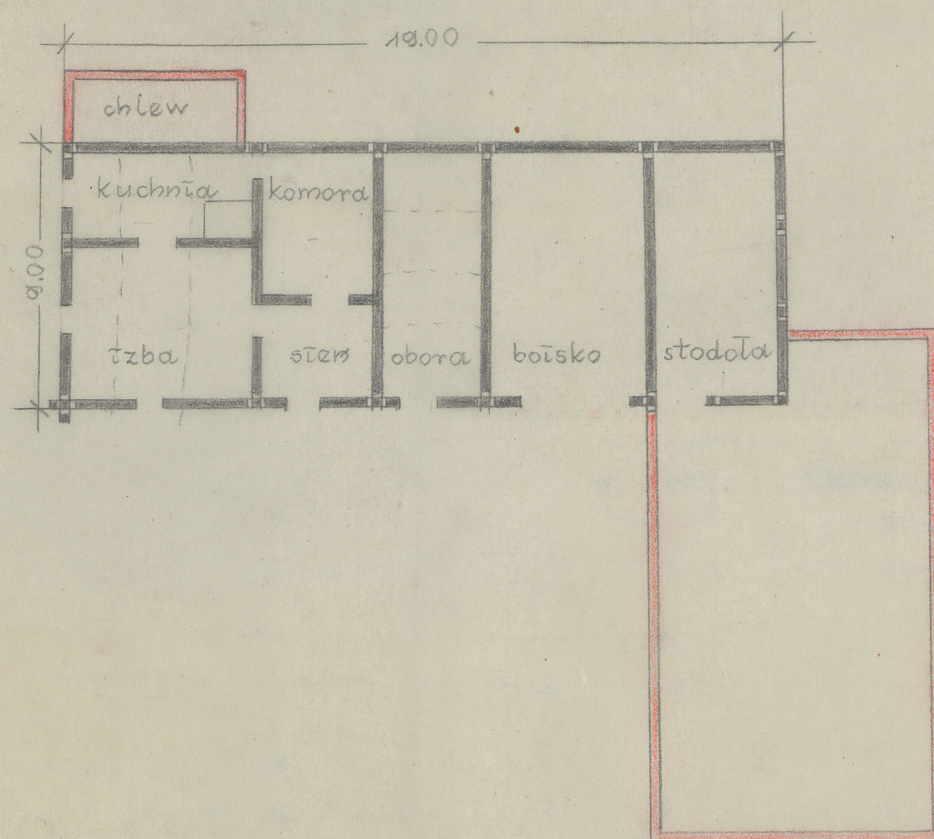
Szkic sytuacyjny, plan schematyczny, uwagi opisowe, f

SKALA 1:200



Widok z
od strony
swojej grona
zwrócić
wschod.
podnieśli

stwierdzonej oraz nieistniejącej od strony południowej. Wnętrze ma „jaskrawą” kolorystykę, białe ściany, ciemne drewno. Łazienka ma płaskie, marmurowe posadzki. W korytarzu z przeszklonymi drzwiami gospodarskimi pod jedną z dachów. Dach dwuspadowy z kalenicz m-pł. pokryty słomą i blachą, szczyty dachowe promiennie. Na lewo od drzwi wejściowych trawnik, poza nim kolumna, na lewo od niej łąka, poza nią kolumna; na prawo od niej łąka, na prawo od niej boisko, warkawie stodoła. Stropy belkowe, podłoga w izbie, w poros-



W planie frontowej ostrej strony nieistniejącej prost. do stodoły, obora, boiskiej stodoły oraz jeden otwór okienny, w planie południowej dwa ostre okienniki. Belki podkrapowe szkieletowe.

36. Wypełnił dnia 6.8.61.

M. Kłusowski

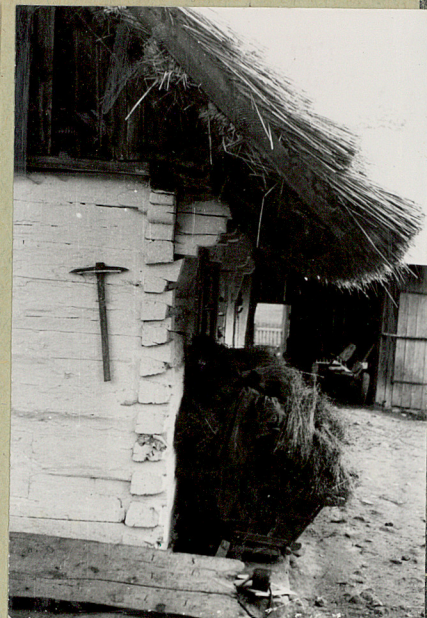
37. Sprawdził dnia

11.8.63 B. Szeferowski

Z Y X W V U T S R P O N M L

Szkic sytuacyjny, plan schematyczny, uwagi opisowe, fotografia

Przebieg prac konserwatorskich



Widok z zachodu
od strony z kierunku do lasu,
zwrócić uwagę na
zachód. Drewno, na
podmurze, konstrukcji

skupionej oraz nieciągłej od strony podmur. ze zniszczenia
mogła być „jaskółczy ogon” białe, niebieskie dachowe jentona.
Istnieje na planie wydłużonego prostokąta, dwustron-
kowo z powierzchniami gospodarskimi pod jednym
dachem. Dach dwuspadowy z kalenic m-pd. pokreślony
nieco i blochy, szerokości desek nieznane. Na lewo
od drzwi budynku niewielki, poza nim kolumna, na lewo od
drzwi izba, poza nią kuchnia; na prawo od drzwi
mieszkalnej izba, na prawo od niej łazienka, warkucie
stodoła. Stropy, belkowane, podłoga w izbie, w poros-

Rok	Wyszczególnienie prac	K o s z t tys. zł

33. Koszty w tys. zł	Przewidywane	Rzeczywiste

34. Inspekcje

35. Uwagi różne

c.d.
tękich powierzchniach poleps.
W planie frontowej strony otwory
niepionowe prost. do ziemi, otwory
belki i stodoły oraz jeden otwór
okiennej, w planie południowej
dwa otwory okienne. Belki
podłogowe szkieletowe.

36. Wypełnił dnia 6. IX. 61 r.

M. Kłusowski

37. Sprawdził dnia

11 X 63 B. Szejnarski