

Nr

IV

A

B

C

D

E

F

G

H

I

J

K

L

M

N

O

P

R

S

T

U

V

WODKARPACKIE
PRZEMYSŁOWE

1. Obiekt zabytkowy

DOM-VL. STRZELECKA Nr (47) ob. 18

2. Miejscowość

gm. KRZYWICA

BABICE

5549

3. Wiek

II poł. XIX

4. Styl bud.

ludowe

5. Kubatura m³125 m³6. Powierzchnia w m²

50

a) zabytkowa:

b) użytkowa:

7. Materiał budowlany

Przed zniszczeniem

Po odbudowie

11. Ilość budynków

1

14. Grunty należące do zabytku:

ha

a) ściany

drewno

12. Ilość kondygnacji

1

a) ogrody stylowe

—

b) sklepienia

—

13. Użytkowanie wnętrza według ilości:

b) sady i grunty uprawne

c) stropy

drewno

a) izb mieszkalnych

3

c) lasy

d) wiązania dachu

—

b) innych pomieszczeń

1

d) wody

e) krycie dachu

gont
stomg
blacho

c) piwnic

1

e) inne

8. Wyposażenie architektoniczne

piec
okapowy

15. Przeznaczenie pierwotne budynku

mieszkalno-gospod.

16. Użytkowanie w latach ubiegłych

—

—

17. Użytkowanie obecne

—

18. Nadaje się do użycia na

9. Autorzy i data budowy i przebudowy

wg relacji właścicieli
dom z II poł. XIX w.

19. Data, rodzaj i stopień zniszczeń i odbudowy

Data

O P I S

Zniszczenia
%Odbudowa
%

VIII.1939 r.

XI.1939 r.

XII.1945 r.

zaniedb.

1962

zaniedb. zaatakowanie budynku
grzybami i owadami stężej stan
polarycja - tatarak, uprzącie stropów

35

10. Udostępnienie

klucze w/m

20. Przynależność administracyjna

a) województwo

Kujawsko-Pomorskie

b) powiat

Przemyski

c) gmina

Babice KRZYWICA

21. Stacja

Nazwa stacji

Odległość
od stacji
w km

a) kolejowa

Przemyski

30

b) autobusowa

w/m

22. Właściciel i jego adres

23. Użytkownik i jego adres

24. Inwestor i jego adres

25. Rejestr zabytku Nr

rok miejsce przechowywania

26. Nazwa księgi hipotecznej

27. Nr hipoteczny

28. Akta

29. Fotografie

30. Inwentaryzacja pomiarowa

31. Szkic sytuacyjny, plan schematyczny, uwagi opisowe, fotografia



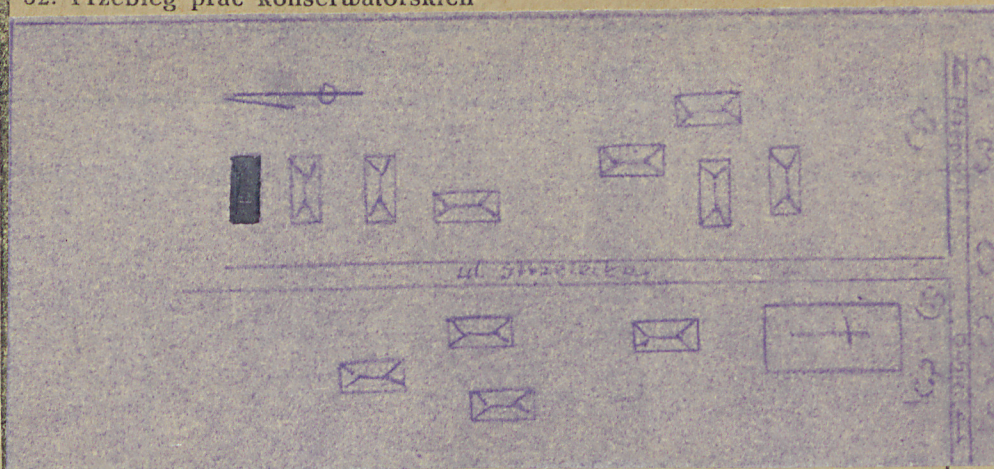
Dom nr. 47
ustawiony ~~na~~
lenię w szczy-
tem do ul.
Strzeleckiej.
Drewniany,
konstrukcji
sumikowo-ist-
kowej z uwy-
żłowaniem



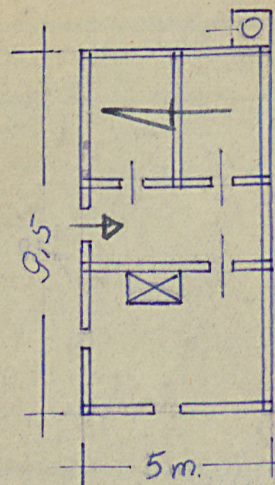
narozę, wylepiany
gliną i bielony.
Prosto kąty, par-
terowy. Dach sied-
łowy kryty pokry-
ciem mierzonym
(gont, sioma, blacha)
Szczyty oszalowane
pionowo deskami,
z zadaszonymi

okapami. Okapy wsparte zastrzałami. W
ścianie szczytowej 1 okno, ściana tylna
ślepa, wzniesie jednotraktowe trójokienne
obecnie nieco przebudowane. Stropy belkowe
nieco poproszone, piec z diapem, podłoga z
desek, w sieni klepisko.

32. Przebieg prac konserwatorskich



oszt
tys. zł



Skala 1:200
h=2,5m.

pane	Rzeczywiste

34. Inspekcje

36. Wypełnił dnia VII. 1963

J. i A. Czerepin

37. Sprawdził dnia