

Nr

A

B

C

D

E

F

G

H

I

J

K

L

M

N

O

P

R

S

T

U

V

W

X

Y

Z

PODKARPACKIE

KROSNIENSKIE

1. Obiekt zabytkowy

POZA SPISEM CHAKUDA w 8

proponuję BDM
skreślić ze spisu

2. Miejscowość

GLINNE

gm. LESKO

3413

3. Wiek

ok. r. 1900.

4. Styl

ludowy

5. Kubatura m³ 2556. Powierzchnia w m²

a) zabytkowa: 102 b) użytkowa:

20. Przynależność administracyjna

a) województwo

b) powiat

c) gmina

lesko BIESZCZADY
LESKO

7. Materiał budowlany

Przed zniszczeniem

Po odbudowie

11. Ilość budynków 1

14. Grunty należące do zabytku: ha

a) ściany

drewno

12. Ilość kondygnacji 1

a) ogrody stylowe

-

b) sklepienia

-

13. Użytkowanie wnętrza według ilości:

b) sady i grunty uprawne

c) stropy

drewno

a) izb mieszkalnych 2

c) lasy

d) wiązania dachu

drewno

b) innych pomieszczeń 6

d) wody

-

e) krycie dachu

gont, blacha, kamień

c) piwnic

e) inne

8. Wyposażenie architektoniczne

15. Przeznaczenie pierwotne budynku mieszkalne, gospodarstwo

16. Użytkowanie w latach ubiegłych mieszkalne, gospodarstwo

17. Użytkowanie obecne mieszkalne, gospodarstwo

18. Nadaje się do użycia na

23. Użytkownik i jego adres

24. Inwestor i jego adres

9. Autorzy i data budowy i przebudowy

Zbudowane ok. roku 1900
Po roku 1947 porzucenie
funkcji obiektu

19. Data, rodzaj i stopień zniszczeń i odbudowy

Data

O P I S

Zniszczenia %

Odbudowa %

VIII.1939 r.

stan dobry

XI.1939 r.

niezabudowana

XII.1945 r.

-

1961 r.

nieca zaniechana

33.

1963

niezabudowana stan dobry

25. Rejestr zabytku Nr

rok..... miejsce przechowywania

26. Nazwa księgi hipotecznej

27. Nr hipoteczny

28. Akta

29. Fotografie

30. Inwentaryzacja pomiarowa

10. Udostępnienie

ze zgody właściciela

Szkic sytuacyjny, plan schematyczny, uwagi opisowe, fotografia



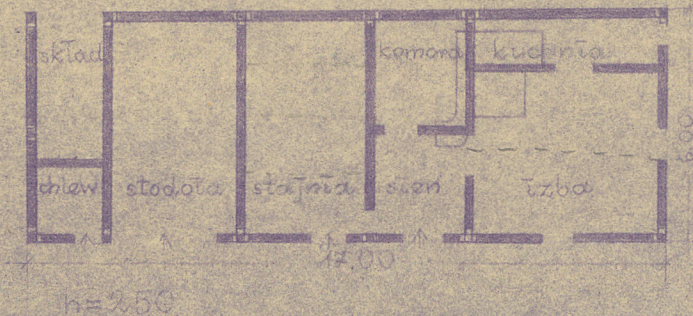
mały chlewik, poza nim składnik na słomę. Skłopy bełko-
sane, podłoga z żelaz, w pozostałych pomieszczeniach podłoga
w elewacji frontowej, ciekawy otwór, nieprecyzyjne przekroje
do trzemi stajni, stodoły i chlewni oraz jeden otwór okienny;
w elewacji przedniej dwa otwory okienne.

* na oddziale stajni - wieńcowej

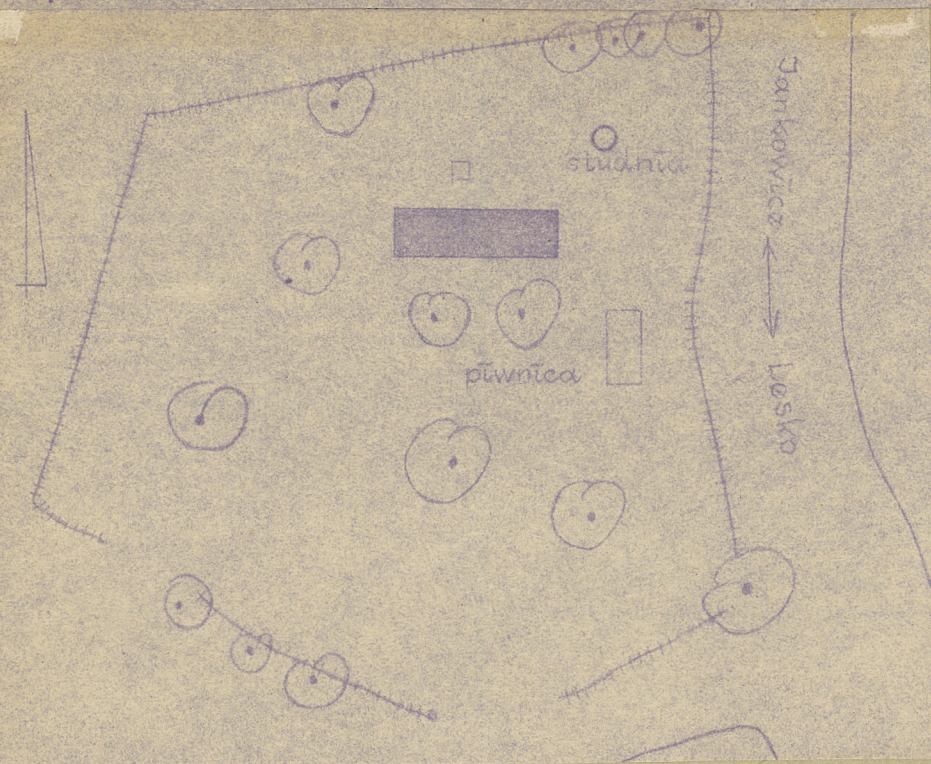
Wykonano na zachód
od drogi prowadzącej
z Janowic do strony gł.
do Leska, zwrócone fron-
tem na południe. Wymiary
na podłożu konstrukcji
składowej, oszalowana, białona
mieszka dachowa jednolita.
Zaloziona na planie
miejscowego przekroju
z pomieszczeniami gosp.
pod jednym dachem.
Dach dwuspadowy, na-
ciśkowy z dachem przy-
bitym, z belkami wielokąt-
nymi, pokryty gontem słomę i
blachą, szerokość dachowa
mieszka. Do przodu od
osi budynku sieni, po-
za nią komora na przód od
sieni albo poza nią kuch-
nia; na lewo od osi mie-
ści stajnia na lewo
od niej stodoła, następnie

32.

SKALA 1:200



33.



35.

Szkic sytuacyjny, plan schematyczny, uwagi opisowe, fotografia



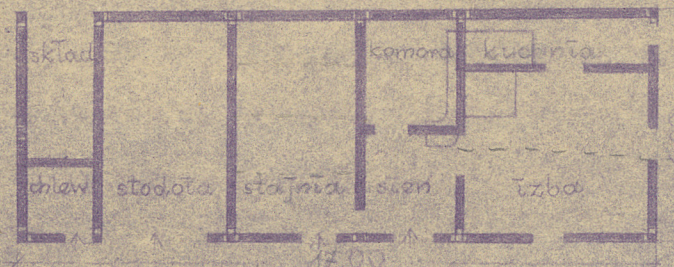
Wykonano na zechód
od drogi prowadzącej
z Janowie do stasy g.
do Leska, zwrócone fron-
tem na południe. Wzrost
na podwyższeniu. Konstrukcja
skrzyniowa, oszalowana, białe
mieszko dachowe jednolite.
Zalozono na planie
wydłużonego prostokąta
z promiennymi gosp.
pod jednym dachem.
Dach dwuspadowy, ne-
czekony z dachówek prę-
gowanych, z belkami wielokąt-
nymi, pokryty gontem, strome i
blachy, szczyty dachowe
pionowe. Do przodu od
osi budynku sien, po-
mieszk. komora na przodo od
sieni albo poza nią kuch-
nia; na lewo od osi mie-
kłej stajnia na lewo
od niej stodoła, następnie

mały chlewik, poza nim składnik na strome. Słupy belko-
wane, podłoga z żelazem, w pozostałych pomieszczeniach podłoga
w elewacji frontowej, cienie, słony, miejscami prostokątne
do ziemi, stajni stodoły i chlewik oraz cienie słony słony
w elewacji przedniej dwa słony okienka.

* na odcinku stajni - wieńcowej

32.

SKALA 1:200



33.

35. Uwagi różne

36. Wypełnił dnia 5. IX. 1961 r.

J. Włoc Skrzewski

37. Sprawdził dnia 1 IX 63

B. Szejnertowski