

Nr

III

A

B

C

D

E

F

G

H

I

J

K

L

M

N

O

P

R

S

T

U

V

W

X

Y

Z

PODKAPPAKIE  
PRZENYSKIE

1. Obiekt zabytkowy

DOM - VL. STRZELECKA Nr (54) ob. 16

2. Miejscowość

gm. Keszowa

BABICE

3048

3. Wiek

ok. 1880

4. Styl

bud. ludowe

5. Kubatura m<sup>3</sup>

180

6. Powierzchnia w m<sup>2</sup>

60

a) zabytkowa:

b) użytkowa:

20. Przynależność administracyjna

a) województwo

b) powiat

c) gmina

Przemyśl

Przemyśl

Babice

7. Materiał

budowlany

Przed zniszczeniem

Po odbudowie

11. Ilość budynków

1

14. Grunty należące do zabytku:

ha

a) ściany

drewno

b) sklepienia

-

c) stropy

drewno

d) wiązania dachu

-1r

e) krycie dachu

gont

12. Ilość kondygnacji

1

13. Użytkowanie wnętrza według ilości:

a) izb mieszkalnych

3

b) innych pomieszczeń

2

c) piwnic

2

a) ogrody stylowe

b) sady i grunty uprawne

c) lasy

d) wody

e) inne

21. Stacja

Nazwa stacji

Odległość od stacji w km

a) kolejowa

Przemyśl

30

b) autobusowa

w/m

22. Właściciel i jego adres

23. Użytkownik i jego adres

8. Wyposażenie architektoniczne

15. Przeznaczenie pierwotne budynku mieszkalne i gospod.

16. Użytkowanie w latach ubiegłych

17. Użytkowanie obecne

18. Nadaje się do użycia na

9. Autorzy i data budowy i przebudowy

wg relacji właścicieli dom  
z ok. 1880 r.

19. Data, rodzaj i stopień zniszczeń i odbudowy

Data

O P I S

Zniszczenia %

Odbudowa %

VIII.1939 r.

XI.1939 r.

XII.1945 r.

1962

uszkod.

uszkod. - zmurzenie budowl.

-ce w pryzmach do 70%

60

25. Rejestr zabytku Nr

rok ..... miejsce przechowywania

26. Nazwa księgi hipotecznej

27. Nr hipoteczny

28. Akta

29. Fotografie

30. Inwentaryzacja pomiarowa

10. Udostępnienie

klucze w/m



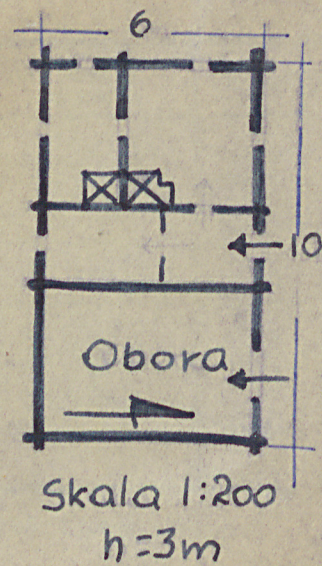
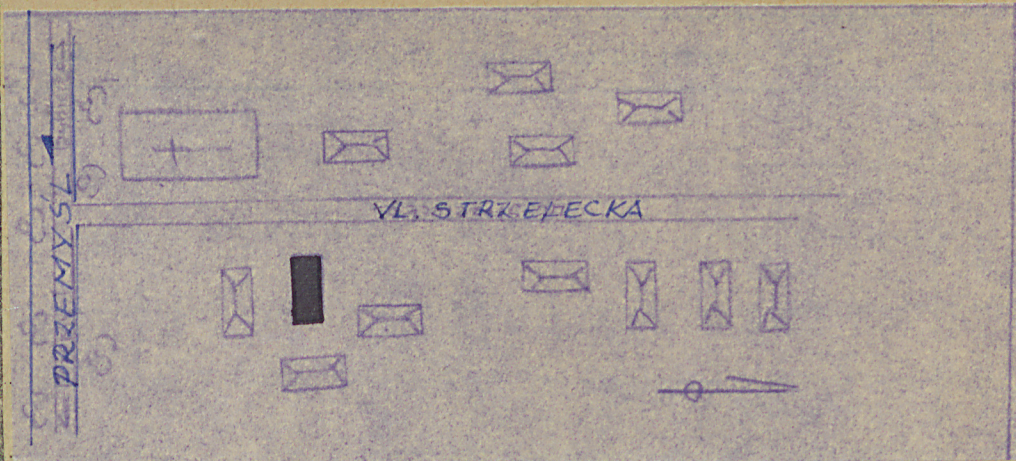
31. Szkic sytuacyjny, plan schematyczny, uwagi opisowe, fotografia



Dom ustawio-  
ny szczytem  
do ul. Strzelec-  
kiej, drewniany,  
zwężowany z dachu  
mi ostatkami,  
bielony zewn.,  
wewn. Prosto-  
kątny, partero-  
wy, częściowo pod-  
piwniczony. Dach  
enterspadowy kry-  
ty gontem.  
Układ wnętrza  
d. z sienią na  
osi, ob. przepo-  
wioną. Z sieni  
od frontu 2

pomieszczenia mieszkalne, z piecem okap-  
owym; od tyłu obora z wejściem w sianie  
dłuzszej budynku. Stopy belkowe  
w części mieszkalnej podłoga z desek.

32. Przebieg prac konserwatorskich



ane	Rzeczywiste



36. Wypełnił dnia VII. 1963  
J. i A. Czerepinscy

37. Sprawdził dnia