

Nr

A

B

C

D

E

F

G

H

I

J

K

L

M

N

O

P

R

S

T

U

V

W

X

Y

Z

PODKARPACKIE

5101

1. Obiekt zabytkowy

DOM - VL. RYNEK Nr. 37

2. Miejscowość

gm. NOWY ŻMIARÓD

ŻMIARÓD NOWY

3. Wiek

XVIII

4. Styl

bardz

5. Kubatura m<sup>3</sup>

2000

6. Powierzchnia w m<sup>2</sup>

a) zabytkowa: 500 b) użytkowa:

20. Przynależność administracyjna

a) województwo

mazowieckie

b) powiat

Żyrardów

c) gmina

Żmiaród Nowy

7. Materiał budowlany

Przed zniszczeniem

Po odbudowie

11. Ilość budynków

1

14. Grunty należące do zabytku:

ha

a) ściany

cegła i kamień

12. Ilość kondygnacji

1

a) ogrody stylowe

-

b) sklepienia

-

13. Użytkowanie wnętrza według ilości:

b) sady i grunty uprawne

-

c) stropy

żelbeton i drewno

a) izb mieszkalnych

8

c) lasy

-

d) wiązania dachu

-

b) innych pomieszczeń

9

d) wody

-

e) krycie dachu

blacha

c) piwnic

5

e) inne

-

8. Wyposażenie architektoniczne

15. Przeznaczenie pierwotne budynku

mieszkalne i sklep

16. Użytkowanie w latach ubiegłych

-

-

17. Użytkowanie obecne

-

-

18. Nadaje się do użycia na

-

-

9. Autorzy i data budowy i przebudowy

19. Data, rodzaj i stopień zniszczeń i odbudowy

Data

O P I S

Zniszczenia %

Odbudowa %

VIII.1939 r.

XI.1939 r.

XII.1945 r.

1961 r.

Ogólnie zniszczony

Zamieszkanie - zmniejszenie i  
rozszerzenie 19 tytułu zewn.

5

1963 r.

Zamieszkanie - j.w.

23. Użytkownik i jego adres

(mieszkanie i sklep) - sklep F.S.

24. Inwestor i jego adres

25. Rejestr zabytku Nr.....

rok..... miejsce przechowywania

26. Nazwa księgi hipotecznej

27. Nr hipoteczny

28. Akta

29. Fotografie

30. Inwentaryzacja pomiarowa

10. Udostępnienie

dostępny w m.



31. Szkic sytuacyjny, plan schematyczny, uwagi opisowe, fotografia

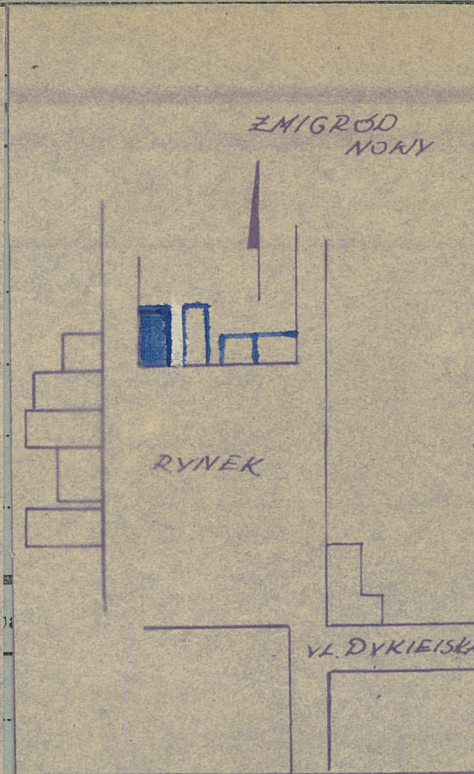
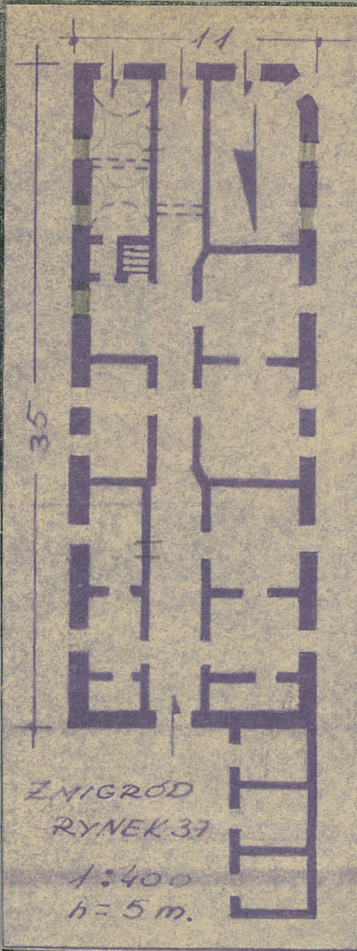


Dom usta-  
-wiony szczy-  
-tem w pñ.  
-pierzni Ryn-  
-ku, w zabu-  
-dowie wolno-  
-stojącej. Ślu-  
-rowany z ceg-  
-ły i kamienia,  
tynkowany.



parterowy, podpiwni-  
-czony, od pñ. wsch.  
na wys. podmurówce,  
zabudowany na b. wy-  
-dzielonym prostokącie,  
dachy dwuspadowe kry-  
-te blachą, Pół zach.  
nawisze ściany, Para-  
-da 3-osiowa. uściśnio-

-na gzymsie, rozczłonkowane pilastrami  
o prostych głowicach i pływających na monadach.  
Wzrost na osi - wiodący do melioracyjnej  
siemi równoległy jest korozowa porośnięta  
otwory prostokątne, nie osłonięte. W siemi  
stop płaski, z obu stron siemi po 1 trach-  
cie pomieszczenia, z których pierwsze od  
frontu sklepione jest sklepieniem  
Wnętrze do siemi brama drewniana, 2 skł. o podobnym układzie sklepienia 1 poł. o 1/2



K o s z t  
tys. zł

35. Uwagi różne

36. Wypełnił dnia IV. 1962r.  
J. i A. Czerepiński

37. Sprawdził dnia  
4. 63. Jedynko Jurczak