

Nr

III

A

B

C

D

E

F

G

H

I

J

K

L

M

N

O

P

R

S

T

U

V

W

X

Y

Z

PODKARPACKIE

PRZEMYSKIE

1. Obiekt zabytkowy

DOM RYNEK (59) do nr 11

2. Miejscowość

gm. KRZYWICA
BABICE 5535

3. Wiek

XIX

4. Styl budownictwa
ludowe5. Kubatura m³225 m³6. Powierzchnia w m²a) zabytkowa: 90 m² b) użytkowa: 90 m²

20. Przynależność administracyjna

a) województwo: krakowskieb) powiat: PRZEMYSŁc) gmina: BABICE KRZYWICA

7. Materiał budowlany

Przed zniszczeniem

Po odbudowie

11. Ilość budynków

1

14. Grunty należące do zabytku:

ha

a) ściany

drewno

12. Ilość kondygnacji

1

a) ogrody stylowe

—

b) sklepienia

—

13. Użytkowanie wnętrza według ilości:

b) sady i grunty uprawne

—

c) stropy

drewno

a) izb mieszkalnych

2

c) lasy

—

d) wiązania dachu

drewno

b) innych pomieszczeń

1

d) wody

—

e) krycie dachu

gont

c) piwnic

1

e) inne

—

21. Stacja

Nazwa stacji

Odległość od stacji w km

a) kolejowa

PRZEMYSŁ

26

b) autobusowa

w miejscu

22. Właściciel i jego adres

8. Wyposażenie architektoniczne

piec
kurny okapowy
brak

15. Przeznaczenie pierwotne budynku

dom mieszkalny

16. Użytkowanie w latach ubiegłych

— " —

17. Użytkowanie obecne

— " —

18. Nadaje się do użycia na

— " —

23. Użytkownik i jego adres

jak wyżej

24. Inwestor i jego adres

jak wyżej

9. Autorzy i data budowy i przebudowy

nieznane

19. Data, rodzaj i stopień zniszczeń i odbudowy

Data

O P I S

Zniszczenie %

Odbudowa %

VIII.1959 r.

Wysunięte i wypróchniałe podw.

30 %

XI.1939 r.

line b. zam. obł.

XII.1945 r.

1963

25. Rejestr zabytku Nr

rek miejsce przechowywania

26. Nazwa księgi hipotecznej

27. Nr hipoteczny

72 p. bud

28. Akta

Brak

29. Fotografie

30. Inwentaryzacja pomiarowa

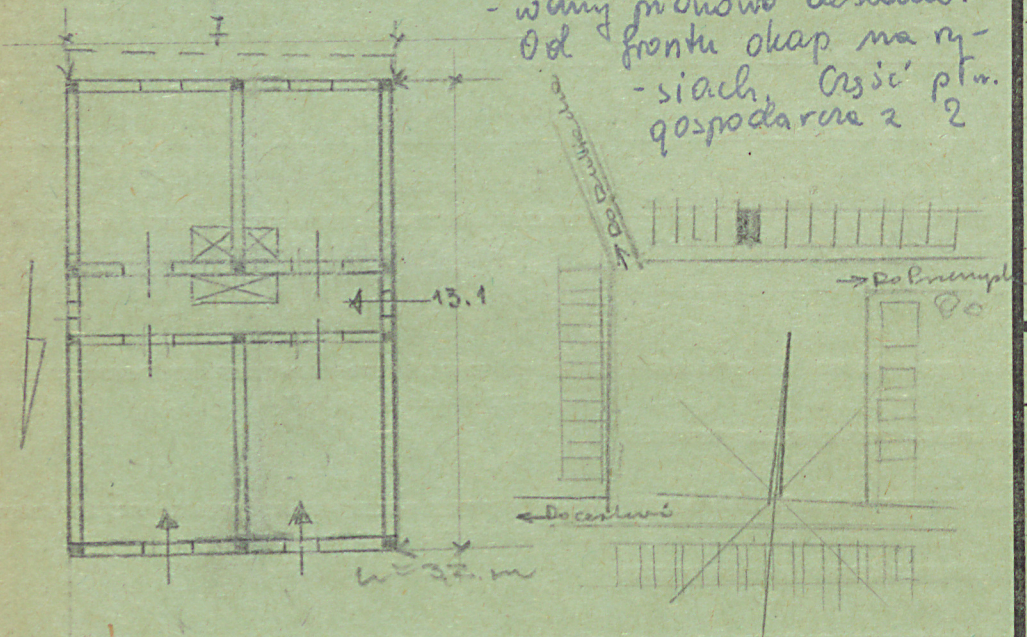
10. Udostępnienie

Dostępny ze pośrednictwem właściciela.

Z Y X W V U T S R P O N M L K J I H G F E D C B A Nr

31. Szkic sytuacyjny, plan schematyczny, uwagi opisowe, fotografia

Dom drewniany konstrukcji szkieletowej, dach dwuspadowy (półkondygnacyjny) pokryty gontem. Wzniesiony na murach prostokątnych, dwu-traktowy z sienią na osi. Wyłożony masywno do ryndu. Łączą podłogę dach łagły gontem. Dom lewny, szary ptn. oszalowany pionowo deskami. Od frontu okap na ryndach. Oścież ptn. gospodarstwo z 2



okrowami wejściowymi w sianie strydowej. Wejście do ogia mieszkalnej popier nien. Piec okapowy- lewny, w nim brach stropu, w ogia ptn. stropu belkowe, podłogi z desek.



32. Przebieg prac konserwatorskich

Rok	Wyszczególnienie prac	Koszt tys. zł

33. Koszty w tys. zł

Przewidywane

Rzeczywiste

34. Inspekcje

4,-	



35. Uwagi różne bibliografia:

*Artowicz: Przewodnik po Przemysłu i okolicy
Wolski: Materiały do studiów nad osadnictwem w dorzeczu średniego Sanu.*

36. Wypełnił dnia 20. X. 1959r.

H. Świątelec

37. Sprawdził dnia 14. XII. 59.

X. 1963 R. A. Czerepiński