

Nr

A

B

C

D

E

F

G

H

I

J

K

L

M

N

O

P

R

S

T

U

V

W

X

Y

Z

PODKARPAŃSKIE

1. Obiekt zabytkowy

52B/1 D. STAJNIE DWORSKIE

2. Miejscowość

gm. NOWY ŻMIERÓD

ŻMIERÓD NOWY

5095

3. Wiek

XIX

4. Styl

cechy
klasycyzmu5. Kubatura m³

2150

6. Powierzchnia w m²

a) zabytkowa: 430 b) użytkowa:

20. Przynależność administracyjna

a) województwo

Pomorskie

b) powiat

Toruń

c) gmina

Żmierzyn (Nowy)

7. Materiał budowlany

Przed zniszczeniem

Po odbudowie

11. Ilość budynków

1

14. Grunty należące do zabytku:

ha

a) ściany

kamień
i cegła

12. Ilość kondygnacji

2

a) ogrody stylowe

-

b) sklepienia

-

13. Użytkowanie wnętrza według ilości:

b) sady i grunty uprawne

-

c) stropy

drewno

a) izb mieszkalnych

-

c) lasy

-

d) wiązania dachu

-ir

b) innych pomieszczeń

10

d) wody

-

e) krycie dachu

dachówka

c) piwnic

-

e) inne

-

21. Stacja

Nazwa stacji

Odległość od stacji w km

a) kolejowa

Tasbo

12

b) autobusowa

w/m.

22. Właściciel i jego adres
Państwa Skarb

8. Wyposażenie architektoniczne

15. Przeznaczenie pierwotne budynku

stajnie dworskie

23. Użytkownik i jego adres
Państw. Szkoła Rolnicza

16. Użytkowanie w latach ubiegłych

gospodarcze

17. Użytkowanie obecne

-ir

24. Inwestor i jego adres

9. Autorzy i data budowy i przebudowy

XIX w.

19. Data, rodzaj i stopień zniszczeń i odbudowy

Data

O P I S

Zniszczenia %

Odbudowa %

VIII.1939 r.

XI.1939 r.

XII.1945 r.

1961 r.

zaniedbane

15

25. Rejestr zabytku Nr

rok..... miejsce przechowywania

26. Nazwa księgi hipotecznej

27. Nr hipoteczny

28. Akta

29. Fotografie

30. Inwentaryzacja pomiarowa

10. Udostępnienie

Szkoła

dostępne w

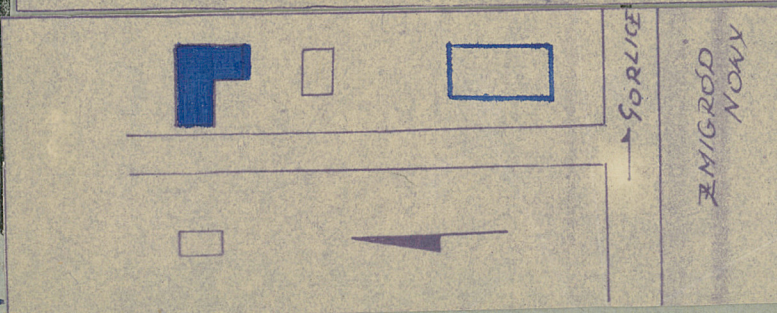
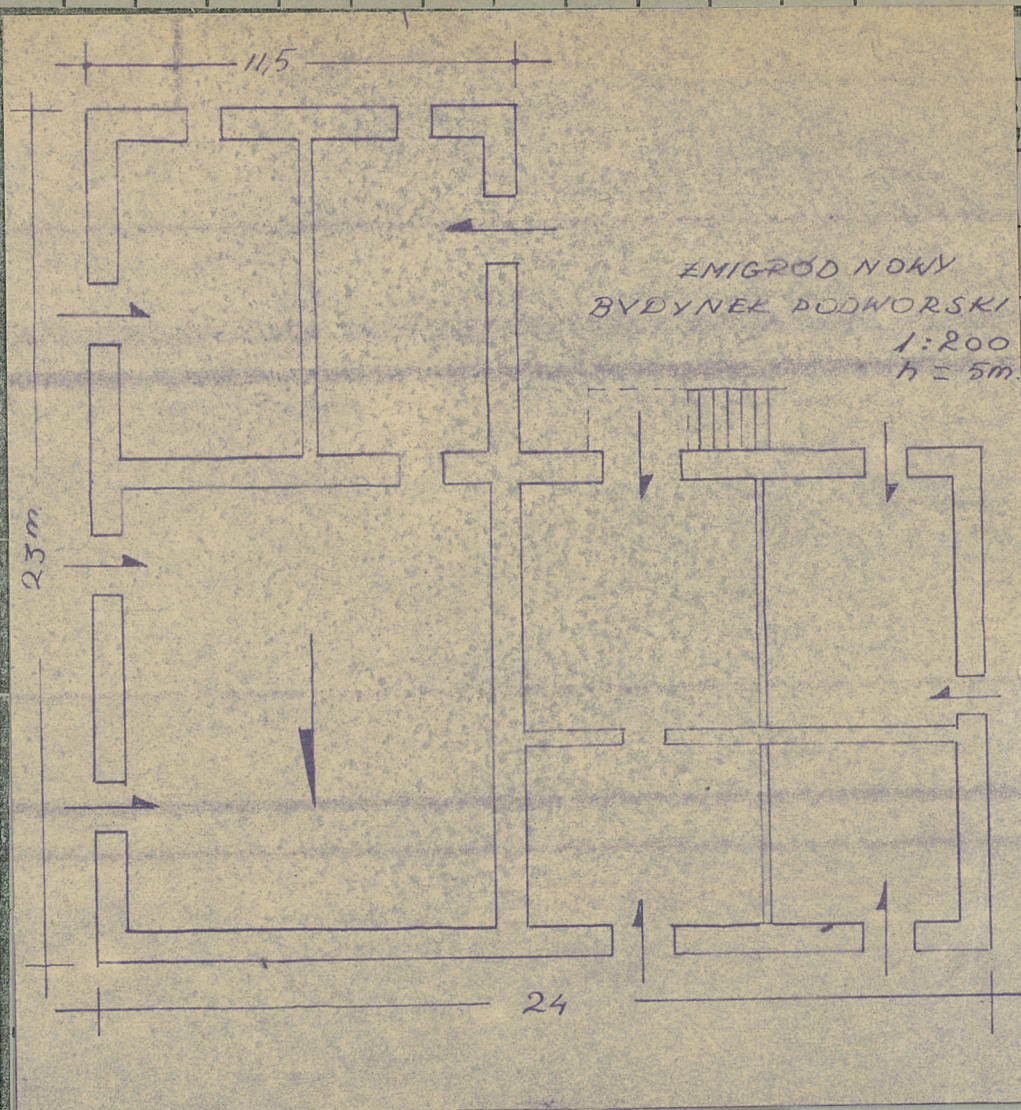
31. Szkic sytuacyjny, plan schematyczny, uwagi opisowe, fotografia



D. stajnie
usytuowane
na ptn. od
dworu, przy
drodze dojazd-
owej do stacji
Gorlickiej. Mu-
rowane z
kamienia i
cegły, tynko-
wane, zabo-
rione na
litere L,
bez podpło-
nienia, pi-
trowy, bez
podziobu,
dach sied-
lony łagły



dachówką, strop ^{pro.} asfaltowany, deshami, zach.
murowany. W słupie wsch. układ
podłogowy, we wsch. dwustronny
(mury cienisz), otwory rozmieszczone
nieregularnie i różnych wymiarów, liche
małych okienek półkolistych, stropy belko-
we obite na 1 p. drewn. ochodkami zewytrny-
mi.



il. dnia 11. 1962 r.
J. i A. Czerepiński

zł. dnia