

1. Obiekt

DOM

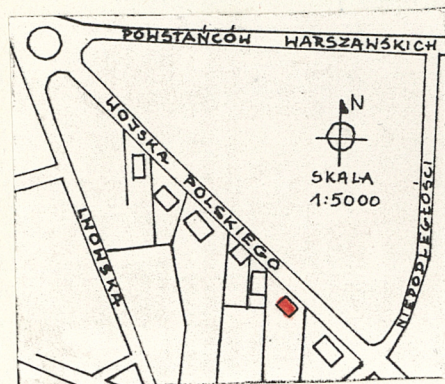
2 Czas powstania

1.20-te XXw.

3 Miejscowość

KROSNO

11 Zdjęcia rzut, przekrój, sytuacja, orientacja



4 Adres

ul. Wojska Polskiego 14

nr hipoteczny 217

5. Przynależność administracyjna

województwo krośnieńskie

gmina Krosno

6. Poprzednie nazwy miejscowości

Krościenko Niżne

7. Przynależność administracyjna
przed 1 VI 1975

województwo rzeszowskie

powiat Krosno

8. Właściciel i jego adres



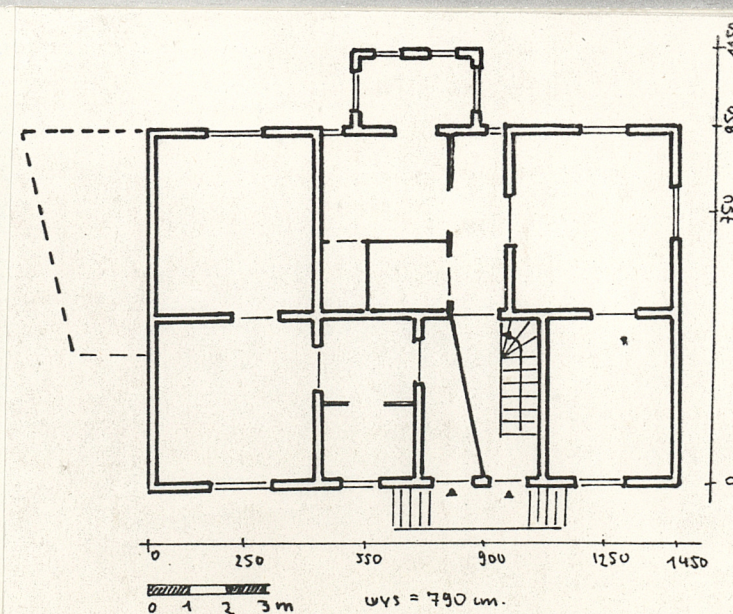
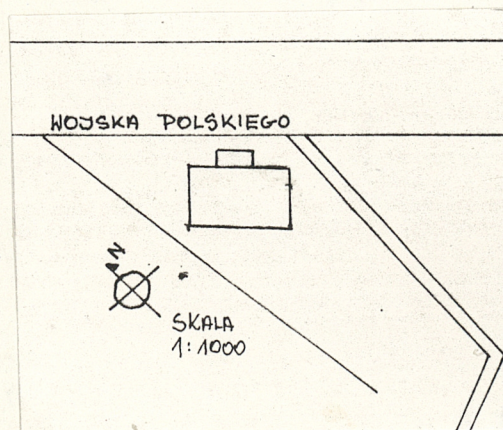
9. Użytkownik i jego adres

J.W.

10 Rejestr zabytków

Nr A-125

data 10.10.1988



Działka oznaczona numerem katastralnym 3002 w 1913 r. została wydzielona z obszaru będącego dotąd pastwiskiem. Pierwszym właścicielem był Franciszek Nowak. Do 1967 r. dom pozostawał w posiadaniu rodziny Nowaków. Od tego roku 1/2 została sprzedana na rzecz [REDAKTOWANE]. Z przekazu rodziny wynika, że budowniczym był być może inż. Bergman. Budynek bezstylowy.

Dom wolnostojący, usytuowany kalenicowo, na działce ukośnej w stosunku do ulicy. Parterowy z poddaszem mieszkalnym, murowany, otynkowany. Dach 2-spadowy o konstrukcji stolcowej, kryty blachą. Elewacja frontowa: 6-osiowa z murowanym gankiem pośrodku. Cokół lekko wysunięty, gzyms wieńczący profilowany. Okna z prostym gzymsiem podokiennym. Ganek nakryty dachem 2-spadowym. Szczyt obwiedziony gzymsiem profilowanym z płaską, zamkniętą łukiem pełnym niszą. Elewacja pld.-wsch. - 1-osiowa, niesymetryczna o wystroju analogicznym jak poprzednia. Szczyt dachu obwiedziony płaskim szerokim gzymsiem. Pośrodku kwadratowy otwór okienny bez dekoracji. Elewacja tylna - 5-osiowa. Otwory okienne i wejściowe w większości przebudowane. Wystroj analogiczny jak poprzednich elewacji. Elewacja pln.-zach. - całkowicie zaskonięta nową dobudówką. Układ wnetrz: 2-traktowy, 4-osiowy. Sien w tylnym traktcie. Z sieni schody drewniane, policzkowe, 1-biegowe na poddasze. Stolarka - okienna w elewacji frontowej z lat 20-tych XX w. i 2 i 3-skrzydłowa z nadświetlem podzielonym szczeblinami. Pozostałe zachowane okna z tego czasu 2-skrzydłowe ze ślemieniem. Stolarka drzwiowa w całości wymieniona. Podłogi białe. Strop drewniany. Instalacje: elektryczna, gazowa, wodno-kanalizacyjna.

<p>14. Kubatura</p> <p>450 m³</p>	<p>15. Powierzchnia użytkowa</p> <p>130 m²</p>	<p>16. Przeznaczenie pierwotne</p> <p>mieszkalne</p>	<p>17. Użytkowanie obecne</p> <p>mieszkalne</p>
<p>18. Prace budowlane i konserwatorskie, ich przebieg i dokumentacja</p> <p>W 1967 r. po zakupie $\frac{2}{3}$ domu /część pld.-wsch/ została poddana remontowi kapitalnemu. Zmieniony został układ wewnętrzny. W drugiej części I etap remontu przeprowadzono w 1973 r. Wydzielona została łazienka oraz wykonano podpiwniczenie /1 komora/ w obrębie tylnego traktu. Aktualnie prowadzone są prace budowlane przy adaptacji poddasza i dobudówce.</p>		<p>19. stan zachowania (fundamenty, ściany zewnętrzne, ściany wewnętrzne, sklepienia, stropy, konstrukcje dachowe, pokrycie dachu, wyposażenie i instalacje)</p> <p>Znaczne zmiany w strukturze zabytkowej budynku. Widoczne ślady zawilgocenia murów zewnętrznych.</p> <p>20. Najpilniejsze postulaty konserwatorskie</p> <p>Wstrzymać prace budowlane. Opracować nowy projekt ewentualnej rozbudowy respektujący zabytkową strukturę.</p>	

21. Akta archiwalne (rodzaj akt, numer i miejsce przechowywania)

Plan katastralny miasta Krosna z 1913 r., Biuro Geodezyjne
w Krośnie. Wykaz hipoteczny miasta Krosna.

24. Uwagi różne

25. Opracował

tekst Barbara i Antoni Bosakowie XII 1990 r.

imię, nazwisko, data, podpis

plany, rysunki Barbara i Antoni Bosakowie XII 1990 r.

imię, nazwisko, data, podpis

zdjęcia lotogr. Kazimierz Bosak XI 1990 r.

imię, nazwisko, data, podpis

miejsce przechowywania negatywów BDZ Krosno

Karta po wypełnieniu podlega ochronie na podstawie przepisów prawa autorskiego

22. Bibliografia

26. Adnotacje o inspekcjach, informacje o zmianach (daty, imiona i nazwiska wypełniających)

23. Źródła ikonograficzne i lotografia (rodzaj, miejsce przechowywania, sygnatury)

27. Załączniki

1. Miejscowość

KROSNO

2. Obiekt (nazwa jak w karcie)

DOM, ul. Wojska Polskiego
14

3. Zawartość wkładki (nazwa obiektu lub materiału uzupełniającego)



Wkładkę założył: Barbara i Antoni Bosakowie XII 1990 r.

(imię, nazwisko, data)

Miejsce przechowywania negatywów: BDZ Krosno

jed. W.A. Olsztyn z. 135/S
OZGraf. Z.P. Ostróda z. 676 n. 40 000

Wzór ODZ 1978 r.