

Nr

A

B

C

D

E

F

G

H

I

J

K

L

M

N

O

P

R

S

T

U

V

W

X

Y

Z

1. Obiekt zabytkowy

KARTA A

Dawna cerkiew grecko-katolicka p.n. ZASNIĘCIA M.B.

2. Miejscowość

gm. KRZYWCA

Babice

3. Wiek

1840

4. Styl w charakt.

bud. drewn.

5. Kubatura m³

1.200

drewnica 200

6. Powierzchnia w m²

a) zabytkowa: 160 b) użytkowa: 160

20. Przynależność administracyjna

a) województwo

wzrowskie

b) powiat

premyki

c) gmina

Babice

7. Materiał budowlany

przed zniszczeniem

po odbudowie

11. Ilość budynków

1

14. Grunty należące do zabytku:

ha

a) ściany

drewno

b) sklepienia

brak

c) stropy

drewno

d) więzania dachu

drewno

e) krycie dachu

blacha gont

12. Ilość kondygnacji

1

13. Użytkowanie wnętrza według ilości:

1

a) izb mieszkalnych

X

b) innych pomieszczeń

4

c) piwnic

X

a) ogrody stylowe

b) sady i grunty uprawne

c) lasy

d) wody

e) inne

8. Wyposażenie architektoniczne

Skromne wyposażenie:
o charakterze ludowo-
ludowym w XVIII/XIX

15. Przeznaczenie pierwotne budynku

cerkiew

16. Użytkowanie w latach ubiegłych

—

17. Użytkowanie obecne

opuszczona

18. Nadaje się do użycia na:

kościół

9. Autorzy i data budowy i przebudowy

Zbudowana 1840

Przebudowana 1888

19. Data, rodzaj i stopień zniszczeń i odbudowy

Data

O P I S

znisz-
czenia
%odbu-
dowa
%

VIII. 1939 r.

XI. 1939 r.

XII. 1945 r.

1959

Zaniedb., zawilgocenie od my-
ceści, murzenie osłabienia

20

10. Udostępnienie

Dostępna

21. Stacja

nazwa stacji

odległość od
stacji w km

a) kolejowa

Premyki

26

b) autobusowa

w miejsc

22. Właściciel i jego adres

Skarb Państwa

23. Użytkownik i jego adres

G.R.N.

niezbyt.

24. Inwestor i jego adres:

G.R.N.

25. Rejestr zabytku nr

rok ———— miejsce przechowywania

26. Nazwa księgi hipotecznej

27. Numer
księgi
hipotecznej
2 p. bud

28. Akta

29. Fotografie

Państwowy Inst. Sztuki

30. Inwentaryzacja pomiarowa

Brak



2. Przebieg prac konserwatorskich

rok	Wyszczególnienie prac	Koszt tys. zł

Dawna cerkiew

Zrówna części otwartego ku pd. Drewniana konstrukcji rybowej. Prostokątna. Od pd. zamknięta trójbocznie. Od pn. i wsch. z równobocznymi przyludkami mierzące połyski i kłuchę. Wewnątrz stropy. Ściany zewnętrzne szalowane deskami. Dach siedłowy z hejgą na sygnaturę o piramidowym zwieńczeniu kłuchę blasz. Nad przyludkami dachy naddane kłuchę gontem. Otwory prostokątne.

Dzwonnica - drewniana, konstrukcji słupowej kwadratowa o ścianach pionowych szalowanych deskami z porozu i bicia o lekko pochylonych ścianach. Dach namiotowy, gontowy.

Wzór jednoraz. - CWD, W-wa, Bielańska 18, zam. Nr 2161/S2/III

WDA, Z. 461 12. II. 55 20,000 A4 Karton kl. 7 160 g 12. II. -24. II. 55

33. Koszty w tys. zł	przewidywane	rzeczywiste
	90,-	

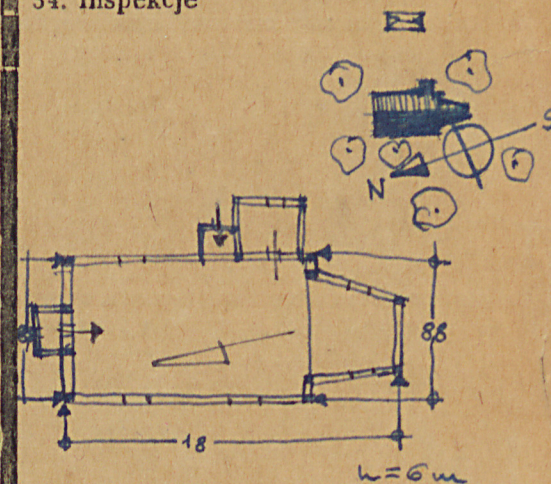
35. Uwagi różne Literatura:

Stownik Geograficzny Ko. P. T. I

Arbuz - Przewodnik po Przemysłu i okolicy

Schematyzm gr. kat. Przemysł 1835

34. Inspekcje



36. Wypełnił dnia 2. XII. 1955
wzr H. Świątek 10.12.1955

37. Sprawdził dnia 5. XII. 58.

Henrich
X. 1963r. J. i A. Czerepiński