

1. Obiekt

DOM

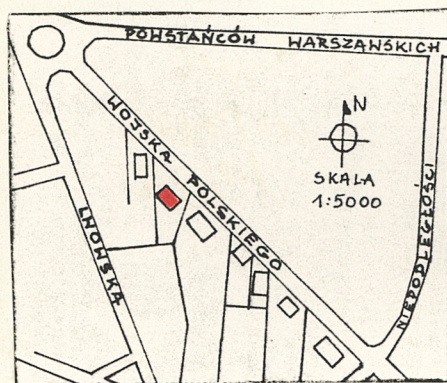
2. Czas powstania

1910 r.

3. Miejscowość

KROSNO

11 Zdjęcia: rzut, przekrój, sytuacja, orientacja



4. Adres

ul. Wojska Polskiego 4

674

nr hipoteczny

5. Przynależność administracyjna

województwo krośnieńskie

gmina Krosno

6. Poprzednie nazwy miejscowości

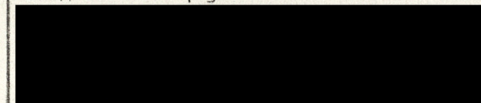
Krościenko Niżne

7. Przynależność administracyjna
przed 1 VI 1975

województwo rzeszowskie

powiat Krosno

8. Właściciel i jego adres

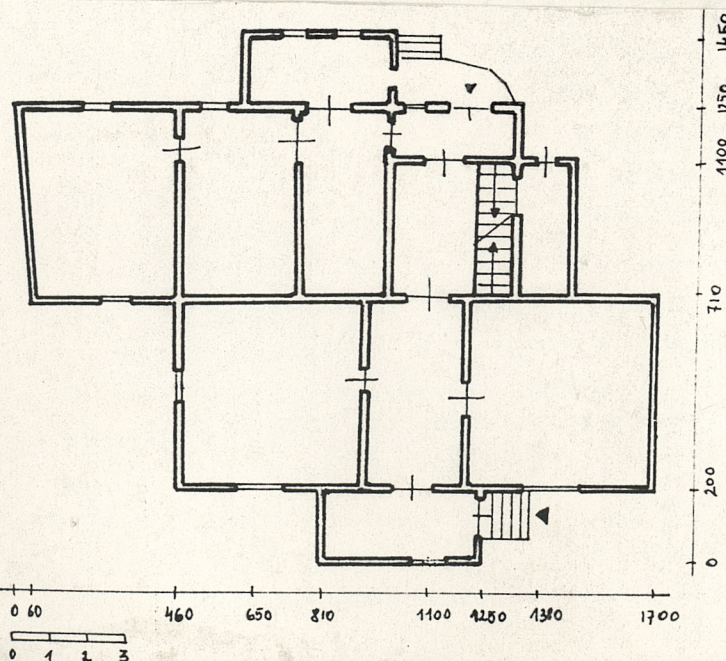
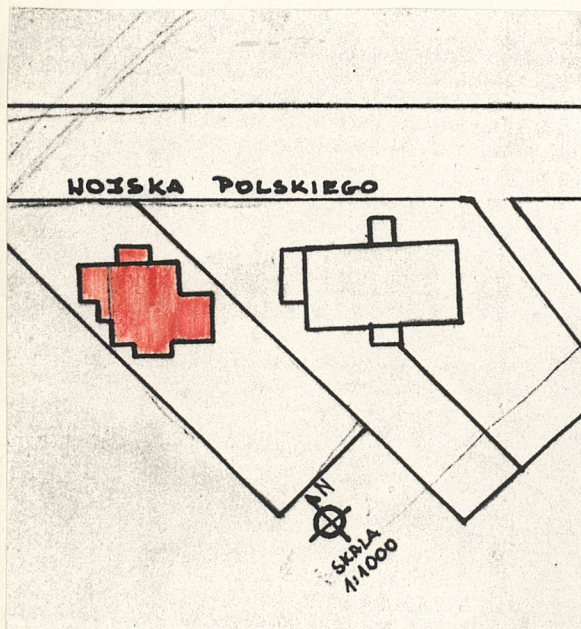


9. Użytkownik i jego adres

J.W.

10. Rejestr zabytków

Nr 127 data 5.11.1988



12. Autorzy, historia obiektu, określenia stylu.

Działka oznaczona numerem katastralnym 414 została wydzielona w 1910 jako własność Jana i Teofil Kosibów. Na planie katastralnym z 1913 r. budynek jest już zaznaczony w kształcie jak obecnie. W 1933 r. prawo własności nabywa Franciszek Błażejowski a w maju tegoż roku właścicielem staje się Józefa Lazarowicz. Od 1935 r. przechodzi na własność Michała i Sabiny Sametów, a w 1946 r. na rzecz [redacted]. W 1969 r. budynek przechodzi na skarb państwa. W 1977 r. kupuje go [redacted]. Budynek bezstylowy, w typie budownictwa występującego na terenie Krosna w pocz. XX w.

13. Opis (sytuacja, materiał i konstrukcja, rzut, bryła, elewacje, wnętrza wyposażenie instalacje)

Budynek wolnostojący usytuowany kalenicowo do ulicy na działce ukośnej do ulicy. Nieregularny plan budynku uwarunkowany jest kształtem działki. Budynek parterowy z poddaszem mieszkalnym, murowany, otynkowany, cokół z nieregularnej kostki płaskowca, kondygnacja szczytowa licowana zendrówką. Dom częściowo podpiwniczony, 1 komora. Dach 2-spadowy, o konstrukcji stolcowej kryty dachówką ceramiczną. Elewacja frontowa : 3-osiowa, z murowanym gankiem pośrodku. Ganek z wysoką ścianką kolankową stolarskiej roboty z ozdobną ciesiołką przykryty daszkiem 2-spadowym z wysuniętym okapem. Naroża budynku ujęte boniowaniem. Cokół obrzeżny jest prostym gzymsem. Gzyms wieńczący wydatny, mocno profilowany. Okna z wysuniętym ceglany parapetem i z takimż nadokiennikiem. o płaskim łuku odcinkowym ze zwornikiem. Elewacja płn.-zach. uskokowo cofająca się w głąb działki, bez okien, narożniki ujęte boniowaniem. Szczyt licowany cegłą. Pośrodku okrągłe okienko ujęte opaską. Elewacja płd.-wsch. - z mocno wysuniętym 1-osiowym skrzydłem tylnego traktu. Ujęta gzymsami i oprawą okien jak w elewacji frontowej. Szczyt licowany zendrówką z okienkami o zaznaczonymi gzymsami pod i nadokiennym. Elewacja tylna - 6-osiowa, niesymetryczna, z gankiem murowanym przykrytym daszkiem 2-spadowym. Dekoracja ścian i okien jak w elewacji frontowej. Układ wnętrza: 2-traktowy, 5-osiowy, nieregularny. Sień na osi środkowej 1 traktu, w tylnej części mieści wejście na poddasze i do piwnicy; schody drewniane policzkowe. W trakcie tylnym sień znajduje się na bocznej osi a pomieszczenia połączone są amfiladowo. Stolarka: drzwi płycinowe, 1 i 2-skrzydłowe. Okna 1,2 i 3-skrzydłowe ze ślemieniem półskrzynekowe. Podłoga biała, parkiet dębowy, 1 piec kaflowy. Instalacje: wodno-kanalizacyjna, gazowa, elektryczna.

WSTĘP
KRYTY
SYTUACJA
RZUTY
BRYŁA
ELEWACJE
WNĘTRZA
POSIADACZ
WŁAŚCICIEL
WYKONAWCA
INWESTOR
OPRACOWANIE
DATA
MIEJSCOWOŚĆ
KRAJ

A B C D E F G H I J K L M N O P Q R S T U V W X Y Z

21. Akta archiwalne (rodzaj akt, numer i miejsce przechowywania)

Plan katastralny miasta Krosna z 1913 r., Biuro
Geodezyjne w Krośnie. Wykaz hipoteczny miasta Krosna T.

22. Bibliografia

23. Źródła ikonograficzne i fotografia (rodzaj, miejsce przechowywania, sygnatury)

24. Uwagi różne

25. Opracował

tekst..... Barbara i Antoni Bosakowie XII 1990 r.

imię, nazwisko, data, podpis

plany, rysunki..... Barbara i Antoni Bosakowie XII 1990 r.

imię, nazwisko, data, podpis

zdjęcia fotogr..... Kazimierz Bosak XI 1990 r.

imię, nazwisko, data, podpis

miejsce przechowywania negatywów..... BDZ Krosno

Karta po wypełnieniu podlega ochronie na podstawie przepisów prawa autorskiego

26. Adnotacje o inspekcjach, informacje o zmianach (daty, imiona i nazwiska wypełniających)

27. Załączniki

1. Miejscowość

KROSNO

2. Obiekt (nazwa jak w karcie)

DOM

ul. Wojska Polskiego 4

3. Zawartość wkładki (nazwa obiektu lub materiału uzupełniającego)

Wkładkę założył: Barbara i Antoni Bosakowie XII 1990 r.

(imię, nazwisko, data)

Miejsce przechowywania negatywów: BDZ Krosnojed. W.A. Olsztyn z. 135/S
OZGraf. Z.P. Ostróda z. 676 n. 40 000

Wzór ODZ 1978 r.