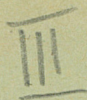


Nr



A

B

C

D

E

F

G

H

I

J

K

L

M

N

O

P

R

S

T

U

V

W

X

Y

Z

1. Obiekt zabytkowy

DWÓR

2. Miejscowość

SIETESZ

Qu. KANCLARZA

3. Wiek

XIX

4. Styl

klasycystyczny

5. Kubatura m<sup>3</sup>

415

6. Powierzchnia w m<sup>2</sup>

a) zabytkowa: 120 b) użytkowa:

20. Przynależność administracyjna

a) województwo

Przeworsk

b) powiat

Przeworsk

c) gmina

7. Materiał budowlany

Przed zniszczeniem

Po odbudowie

11. Ilość budynków

1

14. Grunty należące do zabytku:

ha

a) ściany

cegła

cegła

b) sklepienia

—

—

c) stropy

drewno

drewno

d) więzania dachu

drewno

drewno

e) krycie dachu

font

blacha

12. Ilość kondygnacji

1

13. Użytkowanie wnętrza według ilości:

a) izb mieszkalnych

7

b) innych pomieszczeń

2

c) piwnic

2

a) ogrody stylowe

b) sady i grunty uprawne

c) lasy

d) wody

e) inne

21. Stacja

Nazwa stacji

Odległość od stacji w km

a) kolejowa

Łańcut

b) autobusowa

n/p

22. Właściciel i jego adres

P.G.R. Sieterz

8. Wyposażenie architektoniczne

brak

15. Przeznaczenie pierwotne budynku

dwór

16. Użytkowanie w latach ubiegłych

— " —

17. Użytkowanie obecne

Siedziba P.G.R. Sieterz

18. Nadaje się do użycia na

punkt kulturalny, dom kultury

23. Użytkownik i jego adres

j.w.

24. Inwestor i jego adres

9. Autorzy i data budowy i przebudowy

Wybudowany ok. w II połowie XIX w. ok. 1800 mianem pokrycia dachu z desek i blachy.

19. Data, rodzaj i stopień zniszczeń i odbudowy

Data

O P I S

Zniszczenia %

Odbudowa %

VIII.1939 r.

nie zniszczony

0

XI.1939 r.

nie zniszczony

0

XII.1945 r.

Zdemontowanie brzozy

50

XII.1958

Zniszczenie z powodu najkorsowania

60

25. Rejestr zabytku Nr

rok ..... miejsce przechowywania

26. Nazwa księgi hipotecznej

27. Nr hipoteczny

28. Akta

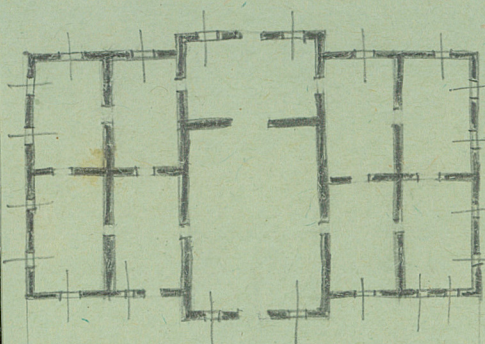
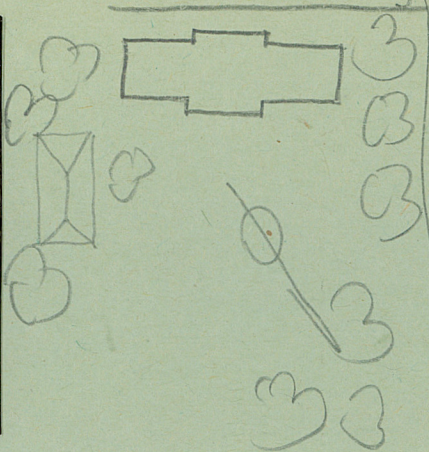
29. Fotografie

30. Inwentaryzacja pomiarowa



Z Y X W V U T S R P O N M L K J I H G F E D C B A Nr

31. Szkic sytuacyjny, plan schematyczny, uwagi opisowe, fotografia



Potwierdzone w niniejszym protokole z bogatym  
stanem. Mówimy o cegły,  
kryty dachem płaskim, dachem krytym blachą  
Technologia gipsowa, z dwukondygnacyjną -  
główną i górną na osi -

32. Przebieg prac konserwatorskich

Rok	Wyszczególnienie prac	Koszt tys. zł

33. Koszty  
w tys. zł

Przewidywane

Rzeczywiste

34. Inspekcje


35. Uwagi różne

36. Wypełnił dnia

6.XI.1958r. K. Kępczyński

37. Sprawdził dnia