

Nr

IV

A

B

C

D

E

F

G

H

I

J

K

L

M

N

O

P

R

S

T

U

V

W

X

Y

Z

PODKARPACKIE

KROŚNIENSKIE

1. Obiekt zabytkowy

DOM-VL. OKRZEI Nr. 8

2. Miejscowość

MIASTO

3588

KROŚNO

3. Wiek

XX

4. Styl bud. ma-
tomia-
steatowe5. Kubatura m³

297

6. Powierzchnia w m²

a) zabytkowa: 99 b) użytkowa:

7. Materiał
budowlanyPrzed znisz-
czeniemPo
odbudowie

11. Ilość budynków

1

14. Grunty należące do zabytku:

ha

a) ściany

czerw

b) sklepienia

-

c) stropy

czerw

d) wiązania
dachu

-1-

e) krycie dachu

Słoma
na pa

12. Ilość kondygnacji

1

13. Użytkowanie wnętrza
według ilości:

a) izb mieszkalnych

3

b) innych pomieszczeń

2

c) piwnic

1

a) ogrody stylowe

b) sady i grunty uprawne

0,2

c) lasy

d) wody

e) inne

8. Wyposażenie architektoniczne

15. Przeznaczenie pierwotne budynku

mieszkalne i gospod.

16. Użytkowanie w latach ubiegłych

17. Użytkowanie obecne

18. Nadaje się do użycia na

19. Data, rodzaj i stopień zniszczeń i odbudowy

Data

O P I S

Znisz-
czenia
%Odbu-
dowa
%

VIII.1939 r.

XI.1939 r.

XII.1945 r.

Zamieszkiwany

1961

wzrostający - budowlany
grytem: 6 wad. 24. 10. 1961

1962

wzrostający - j. 2

20. Przynależność administracyjna

a) województwo: Reszowskie

b) powiat: Krośno

c) gmina: -

21. Stacja

Nazwa stacji

Odległość
od stacji
w km

a) kolejowa

23/m

1.5

b) autobusowa

-1-

1.5

22. Właściciel i jego adres

23. Użytkownik i jego adres

24. Inwestor i jego adres

25. Rejestr zabytku Nr.....

rok..... miejsce przechowywania

26. Nazwa księgi hipotecznej

27. Nr hipo-
teczny

28. Akta

29. Fotografie

30. Inwentaryzacja pomiarowa

10. Udostępnienie

kolor w pm.

9. Autorzy i data budowy i przebudowy

XXV. - w 1925 r. przedsię-
-my w hier. p.n.

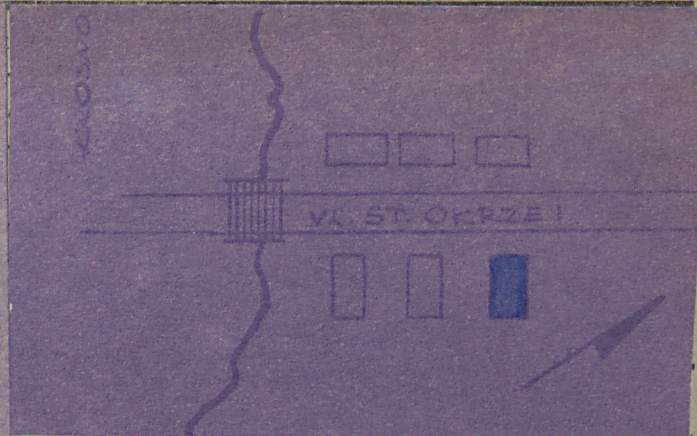
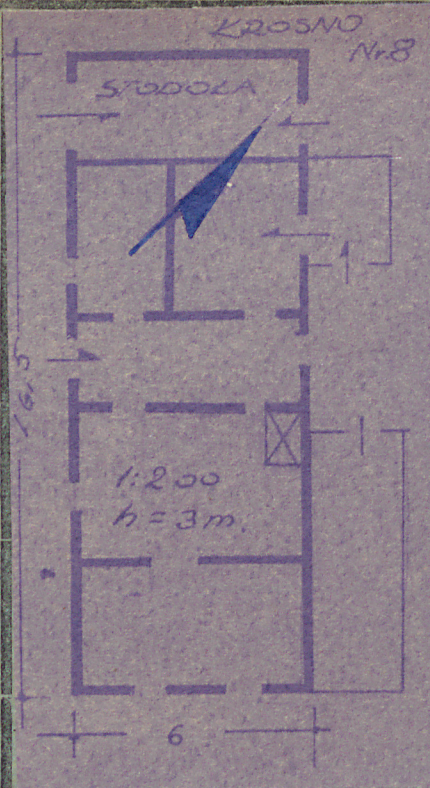
31. Szkic sytuacyjny, plan schematyczny, uwagi opisowe, fotografia



Dom ustawiony
szczytem do
ulicy, drewniany,
wsparty na
jaskółczy ogon z
ostaciami nie
bickowy, od pfn.
na podmurwice.

Prostokątny, par-
terowy, cyfrowo

podpiwniczony. Dach na połowie domu czer-
spadowo-łalenicowy byłby stromo, na połowie
od ulicy szczyt szczyt byłby papa, szczyt
oszlony dachami, ściana ślepa, oszo-
wana papa. Od zach. 2 pionowe prę-
budowlę z dach. Sien przesunięta z osi bu-
dynku, od pfn. 2 pomieszczenia: gospodarcze,
od pfn. 2 izby o układzie jednoklat-
kowym. Od pfn. nowsza stodoła była
wspólnym dachem, z melkowym przejazdem



Rzeczywiste

34. Inspekcje

35. Uwagi różne

36. Wypełnił dnia 3.1.1967r. Uzerepin

37. Sprawdził dnia

VIII.63 Gadzijski