

Nr



A

B

C

D

E

F

G

H

I

J

K

L

M

N

O

P

R

S

T

U

V

W

X

Y

Z

PODKARPACKIE

KROŚNIENSKIE

1. Obiekt zabytkowy

DOM-VL. OKRZEI Nr. 6

3. Wiek

II poł. XIX

4. Styl

budma-romantyczne

5. Kubatura m³

292

6. Powierzchnia w m²

a) zabytkowa: 92,5 b) użytkowa: -

7. Materiał budowlany

Przed zniszczeniem

Po odbudowie

11. Ilość budynków

1

14. Grunty należące do zabytku:

ha

a) ściany

drewno

12. Ilość kondygnacji

1

a) ogrody stylowe

b) sklepienia

-

13. Użytkowanie wnętrza według ilości:

a) izb mieszkalnych

2

b) sady i grunty uprawne

0,1

c) stropy

drewno

c) lasy

d) wiązania dachu

-

b) innych pomieszczeń

5

d) wody

e) krycie dachu

tłoczono

c) piwnic

1

e) inne

8. Wyposażenie architektoniczne

15. Przeznaczenie pierwotne budynku

mieszkalne i gospod.

16. Użytkowanie w latach ubiegłych

- " -

17. Użytkowanie obecne

- " -

18. Nadaje się do użycia na

- " -

9. Autorzy i data budowy i przebudowy

II poł. XIX.

19. Data, rodzaj i stopień zniszczeń i odbudowy

Data

O P I S

Zniszczenia %

Odbudowa %

VIII.1939 r.

XI.1939 r.

XII.1945 r.

Stan rodniania dobry

1961

zaniech - budynek mieszkalny

1963

częściowo owarunkiem, zniszczony

25

Zniszczony - f.v.

2. Miejscowość

MIASO

3384

KROŚNO

20. Przynależność administracyjna

a) województwo

Poznańskie

b) powiat

Krośno

c) gmina

-

21. Stacja

Nazwa stacji

Odległość od stacji w km

a) kolejowa

w/m

1,5

b) autobusowa

-

1,5

22. Właściciel i jego adres

23. Użytkownik i jego adres

24. Inwestor i jego adres

25. Rejestr zabytku Nr

rok miejsce przechowywania

26. Nazwa księgi hipotecznej

27. Nr hipoteczny

28. Akta

29. Fotografie

30. Inwentaryzacja pomiarowa

31. Szkic sytuacyjny, plan schematyczny, uwagi opisowe, fotografia



Dom usta-
-wiony szczy-
-tem do uli-
-cy, bez pod-
-murów; drewniany
wyspawany
na jaskółce
ogon z wsta-

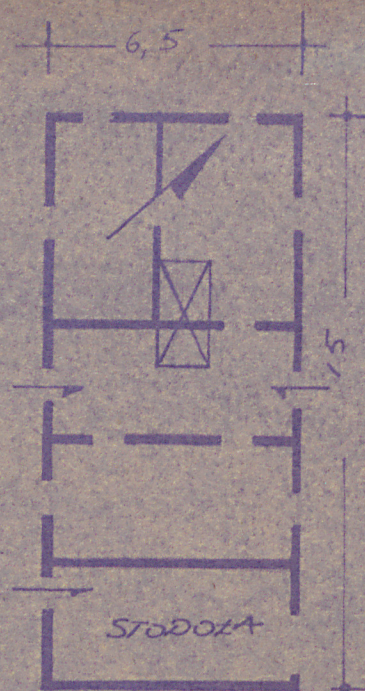
-kami; białony
Prostokątny, parter-
-owy, częściowo
podpiwniczony. Dach
czerwono-kale-

-nicowy łagły sto-
-mą, beleńca zada-
-żona gontem, od
frontu na wschod-
-nie.

Ławka stychowa zadaszona pulpitowo.

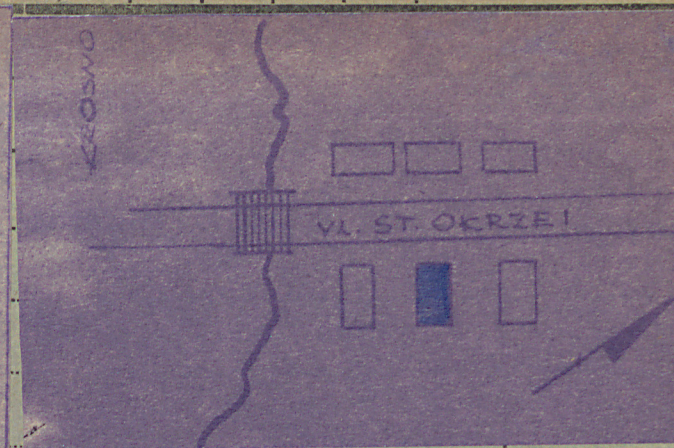
Wnętrze z sienią przelotową, po której bo-
-dach. 2 izby mieszkalne i pojedyncze
pomieszczenie d. gospod., ob. mieszkalne.

Stropy belkowe w sieni strop więj ułożony
nie w pozostałych pomieszczeniach (porost-
-kowie d. systemu półkarnego, w sieni
płaskie. Od pch. pod wspólnym dachem sto-
-dola.



h=3m.
1:200

KROSNO
Nr. 6



Rzeczywiste

34. Inspekcje

35. Uwagi różne

36. Wypełnił dnia 3.1 A. Czerepinscy
V. 1967 r.

37. Sprawdził dnia

VIII. 63 J. G. G. G.