

Nr



A

B

C

D

E

F

G

H

I

J

K

L

M

N

O

P

R

S

T

U

V

W

X

Y

Z

PODKARPACKIE

KROŚNIENSKIE

1. Obiekt zabytkowy

DOM - VL. OKRZEI Nr. 2

2. Miejscowość

KIASZO

3386

KROSNO

3. Wiek

* 1874

4. Styl

bud. ma-
Tomia-sterlowe5. Kubatura m³

138

6. Powierzchnia w m²

a) zabytkowa: 63 b) użytkowa:

20. Przynależność administracyjna

a) województwo

mazowiecki

b) powiat

Krosno

c) gmina

Krosno

7. Materiał budowlany

Przed zniszczeniem

Po odbudowie

11. Ilość budynków

1

14. Grunty należące do zabytku:

ha

21. Stacja

Nazwa stacji

Odległość od stacji w km

a) ściany

drewno

b) sklepienia

-

12. Ilość kondygnacji

1

a) ogrody stylowe

-

a) kolejowa

w/m

1.5

c) stropy

drewno

13. Użytkowanie wnętrza według ilości:

a) izb mieszkalnych

3

b) sady i grunty uprawne

-

b) autobusowa

-

1.5

d) wiązania dachu

-

b) innych pomieszczeń

1

d) wody

-

22. Właściciel i jego adres

e) krycie dachu

fema

c) piwnic

-

e) inne

-

8. Wyposażenie architektoniczne

piec
z olaszem, tram z dotg.

15. Przeznaczenie pierwotne, budynku

mieszkalne

16. Użytkowanie w latach ubiegłych

-

17. Użytkowanie obecne

-

18. Nadaje się do użycia na

-

23. Użytkownik i jego adres

-

24. Inwestor i jego adres

9. Autorzy i data budowy i przebudowy

19. Data, rodzaj i stopień zniszczeń i odbudowy

Data

O P I S

Zniszczenia %

Odbudowa %

VIII.1939 r.

XI.1939 r.

XII.1945 r.

Zawiedbaug

1961

wskazany - budulec zniszczony

- my owadami i zniszczony

60

1963

wskazany - j.w.

25. Rejestr zabytku Nr.....

rok..... miejsce przechowywania

26. Nazwa księgi hipotecznej

27. Nr hipoteczny

28. Akta

29. Fotografie

30. Inwentaryzacja pomiarowa

10. Udostępnienie

Kilce w m.

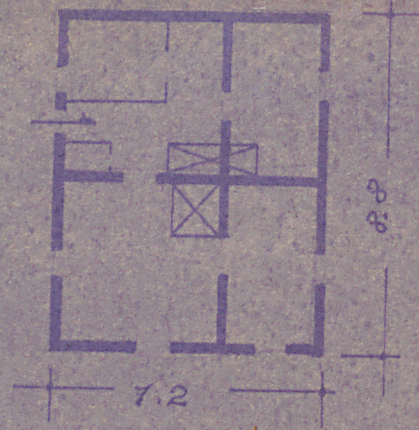
31. Szkic sytuacyjny, plan schematyczny, uwagi opisowe, fotografia



Dom ustawiony strop-tem do ulicy, drewniany, węgłowany na jaskółczy ogon z ostatkami, biały, Prostokątny zbliżony do kwadratu, parterowy.

Bez podmurówki i podpiwniczenia, dach czterospadowo-kalenicowy, kryty słomą i ociekowo papą, kalenica zaolaszona gontem.

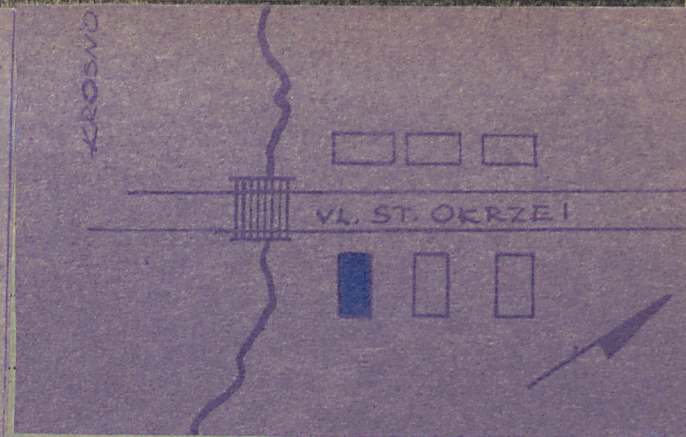
Wnętrze podzielone 2 krzyżowymi ścianami na 4 pomieszczenia, z których poł. wsch. strop jako sien, z której wydzielone są przewoźnikowo ubudowane komnaty: Sien, belhowa, podłoga z desek, piec z chłodem.



KROSNÓ Nr. 2

1:200

h = 2,2 m.



Rzeczywiste

34. Inspekcje

35. Uwagi różne

36. Wypełnił dnia 1.1.1964 A. Czerepiński

37. Sprawdził dnia

VIII. 63 Gadzijski Jurek