

Nr



A

B

C

D

E

F

G

H

I

J

K

L

M

N

O

P

R

S

T

U

V

W

X

Y

Z

PODKARPACKIE

Mienosławie

1. Obiekt zabytkowy

był 15

DOMEK w OGRÓDNIKU
parku

2. Miejscowość

gm. KRASNE
SŁOCINA

3. Wiek

ok. poł. XIX w.

4. Styl

neogoty

5. Kubatura m³

325

6. Powierzchnia w m²

72,1

a) zabytkowa:

b) użytkowa:

20. Przynależność administracyjna

a) województwo

Mienosławie

b) powiat

Mienosławie

c) gmina

KRASNE

7. Materiał budowlany

Przed zniszczeniem

Po odbudowie

11. Ilość budynków

1

14. Grunty należące do zabytku:

ha

a) ściany

cegła

12. Ilość kondygnacji

1

a) ogrody stylowe

3 ha

21. Stacja

Nazwa stacji

Odległość od stacji w km

b) sklepienia

cegła

13. Użytkowanie wnętrza według ilości:

b) sady i grunty uprawne

1/2 ha

a) kolejowa

Prenow

5 km

c) stropy

obwono

a) izb mieszkalnych

2

c) lasy

b) autobusowa

Prenow -
Pobornow

2 km

d) wiązania dachu

obwono

b) innych pomieszczeń

1

d) wody

star

1/4 ha

22. Właściciel i jego adres

Słob Panszta

e) krycie dachu

dachówka

c) piwnic

1

e) inne

8. Wyposażenie architektoniczne

15. Przeznaczenie pierwotne budynku

domki ogrodnicze obora

23. Użytkownik i jego adres

Inspektorat
Olsz. P.P. R. N. v PrenowPanszta Fundusz
Ziemni

16. Użytkowanie w latach ubiegłych

"

"

"

17. Użytkowanie obecne

mieszkanie

24. Inwestor i jego adres

18. Nadaje się do użycia na

przebieg apteczny

19. Data, rodzaj i stopień zniszczeń i odbudowy

9. Autorzy i data budowy i przebudowy

25. Rejestr zabytku Nr

338

rok 19.08.1968

miejsce przechowywania

26. Nazwa księgi hipotecznej

27. Nr hipoteczny

10. Udostępnienie

za pośrednictwem

mieszkańców

VIII.1939 r.

XI.1939 r.

XII.1945 r.

X.1861

zaniedbane

przebudowa

30%

VIII.1963

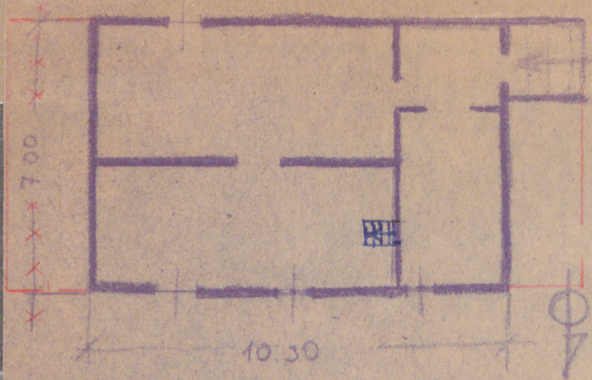
zaniedbane - mury zanikające, pokrycie dachu

część zniszczona, uszkodzone rynny, częściowy brak tynków, niekiedy
dach częściowo uszkodzony, zniszczona stolarka

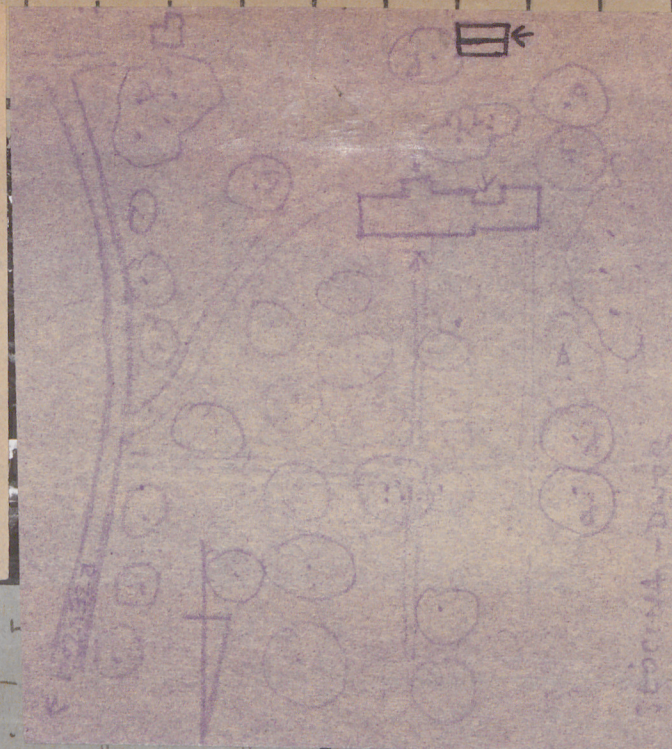
28. Akta

29. Fotografie

30. Inwentaryzacja pomiarowa



Stocznia - domek w parku
skala 1:200
k = 4,5m



G F E D C B A Nr

torskich

yszczególnienie prac

K o s z t
tys. zł

usytuowany w parku, w odległości ok. 100 m
Murłaty z cegły z obustronnym karmieniem
Pofalowany, łagły dachówkę ceramiczną.
tęcza. Portowy, podpiwniczony jedno piwnięc u kątów
ci kwadrat z filarem podroblem wspierającym prostok
otworach sklepien łagłych. Dachost wykona drewnianego
wy z sienią i pom. magazynową od zach. Elewacje białe
vone na narożnikach. Od półn. przy podolepien w postaci
linoleum, przechodzący na szorstkie wch. Elewacje półn. białe
z ostrokątów - olene podroblem; olene białe prostokątne
pod olenami gładkie olejnikowe. W elewacji poł. jedno
olno ostrokątowe u opasek. W elewacji wch. półny ostro-
tątowe u opasek. W szczyt ostrogi olwienie u opasek
u 3 olenach zachowana neogotycka stolarka. Od wch.
i wch. proporzownie dobudowali obramione.

ane

Rzeczywiste

34. Inspekcje

35. Uwagi różne

36. Wypełnił dnia 15. XI. 1961

R. Wawro

37. Sprawdził dnia 17. VII. 1963

MARIA GYRAK

31. Szkic sytuacyjny, plan schematyczny, uwagi opisowe, fotografia

32. Przebieg prac konserwatorskich



Wyszczególnienie prac

K o s z t
tys. zł

usytuowany w parku, w odległości ok. 100 m. na pld. od dworu.
Murowany z cegły z dołami i kolumnami w m. piwnicznej.
Półkolumny, łaty drewniane relikwiarzowe. Na planie prostokąta.
Portowy, podpiwniczony jedno piwnicę w kątach
ci kolumny z filarami podzielnymi wspierającymi prostokątne
arkadki sklepienia łukowych. Południowa część dwukolumnowa
z sienią i pos. megalitową od zach. Elewacje białe
wone na narożnikach. Od ptn. faza pod okapem w postaci
liniowej, prostokątnej na szczytach. Elewacje ptn. Białe
z ostrokręgowymi olkami podzielnymi; olkami białymi prostokątnymi
pod olkami gładz okapowymi. W elewacji ptn. jedno
olmo ostrokręgowe w opasce. W elewacji zach. półkolumny ostro-
kręgowe w opasce. W szczytach okapowe olki w opasce.
W 3 olkach zachowane neogotyckie stolarki. Od zach.
i zach. proporzystnie dołami i kolumnami.

33. Koszty
w tys. zł

Przewidywane

Rzeczywiste

34. Inspekcje

35. Uwagi różne

36. Wypełnił dnia 15. XI. 1961

R. Nowak

37. Sprawdził dnia 17. VIII. 1963

MARIA GYDAR