

Nr

A

B

C

D

E

F

G

H

I

J

K

L

M

N

O

P

R

S

T

U

V

W

X

Y

Z

PODKARPACKIE

3215

1. Obiekt zabytkowy

DAWA KARCZA

2. Miejscowość

gm. Haczów

H/ZDOW

3. Wiek

XIX

4. Styl

cechy
kleszczymu5. Kubatura m³1.480 m³6. Powierzchnia w m²370 m²

a) zabytkowa:

b) użytkowa:

20. Przynależność administracyjna

a) województwo

Polska

b) powiat

Białystok

c) gmina

Jasionów Haczów

7. Materiał
budowlanyPrzed znisz-
czeniemPo
odbudowie

11. Ilość budynków

1

14. Grunty należące do zabytku:

ha

a) ściany

cepcz

b) sklepienia

—

c) stropy

drewno

d) wiązania
dachu

drewno

e) krycie dachu

blacha

12. Ilość kondygnacji

1

a) ogrody stylowe

—

13. Użytkowanie wnętrza
według ilości:

b) sady i grunty uprawne

a) izb mieszkalnych

4

c) lasy

b) innych pomieszczeń

5

d) wody

c) piwnic

e) inne

21. Stacja

Nazwa stacji

Odległość
od stacji
w km

a) kolejowa

Besto

10

b) autobusowa

n/m.

22. Właściciel i jego adres

Skarb
państwa

8. Wyposażenie architektoniczne

15. Przeznaczenie pierwotne budynku

karczma.

16. Użytkowanie w latach ubiegłych

mieszkalne

17. Użytkowanie obecne

garaż, świetlica, remiza, miesz.

18. Nadaje się do użycia na

23. Użytkownik i jego adres 1) Remiza
skarb państwa 2) Kółko Rolnicze
- garaż, maszyny 3) świetlica
grom. G.R.N.

24. Inwestor i jego adres

9. Autorzy i data budowy i przebudowy

19. Data, rodzaj i stopień zniszczeń i odbudowy

Data

O P I S

Znisz-
czenia
%Odbu-
dowa
%

VIII.1939 r.

XI.1939 r.

XII.1945 r.

VIII.1963

b. zaniedb.

zaniedbany - uszkodzenie i zniszczenie
niektórych elementów

25

10

15%

25. Rejestr zabytku Nr

rok miejsce przechowywania

26. Nazwa księgi hipotecznej

27. Nr hipo-
teczny

28. Akta

29. Fotografie

30. Inwentaryzacja pomiarowa

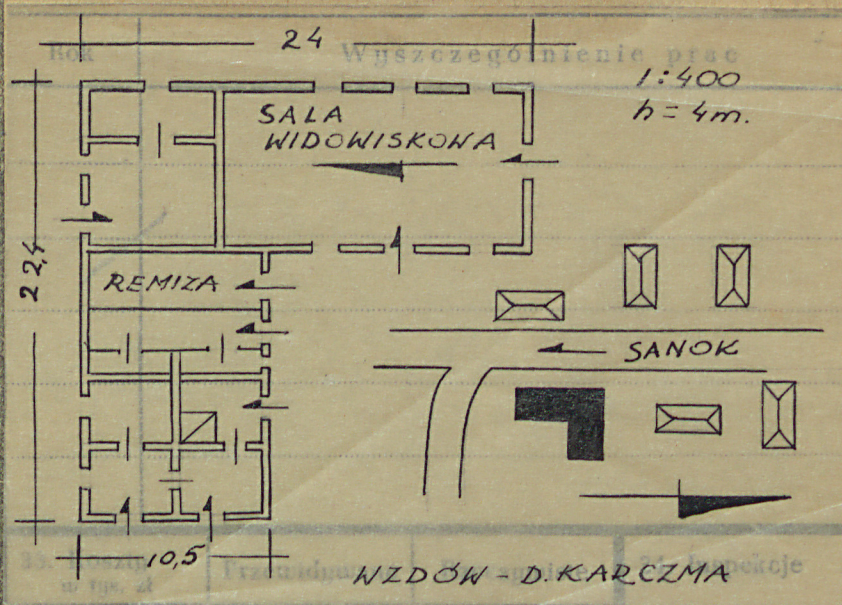
10. Udostępnienie

klucze n/m.



ten. W połowie skrzydła frontowego mieści
się duże widowiskowe, u styku skrzydeł
remiza strażnicza. Wnętrze przebudowane,
stropy płaskie i belkowe, podłogi z desek
wiszących drewnianych typu jentowego.

32. Przebieg prac konserwatorskich



K o s z t
typ. zł

35. Uwagi różne

36. Wypelnił dnia *IX. 1963 r.*
J. i A. Czerepińscy

37. Sprawdził dnia