

Nr

A

B

C

D

E

F

G

H

I

J

K

M

N

O

P

R

S

T

U

V

W

X

Z

1. Obiekt zabytkowy

KOMORA CELNA

2. Miejscowość

DUKLA

3. Wiek

4. Styl

5. Kubatura m³6. Powierzchnia w m²

a) zabytkowa:

b) użytkowa:

20. Przynależność administracyjna

a) województwo

RZESZOWSKIE

b) powiat

KROŚNIENSKI

c) gmina

DUKLA

7. Materiał budowlany

przed zniszczeniem

po odbudowie

11. Ilość budynków

14. Grunty należące do zabytku:

ha

a) ściany

Kamienne

b) sklepienia

Kamienne

c) stropy

d) więzania dachu

e) krycie dachu

12. Ilość kondygnacji

13. Użytkowanie wnętrza według ilości:

a) izb mieszkalnych

b) nnych pomieszczeń

c) piwnic

a) ogrody stylowe

b) sady i grunty uprawne

c) lasy

d) wody

e) inne

21. Stacja

nazwa stacji

odległość od stacji w km

a) kolejowa

Krosno

b) autobusowa

Dukla

22. Właściciel i jego adres

23. Użytkownik i jego adres

24. Inwestor i jego adres:

9. Autorzy i data budowy i przebudowy

Oraz powstania bliżej nieznany.

19. Data rodzaj i stopień zniszczeń i odbudowy

Data

O P I S

znisz-
czenia
o/oodbu-
dowa
o/o

VIII. 1939 r.

nieznana

XI. 1939 r.

nieznana

XII. 1945 r.

ruina

10. Udostępnienie

łatwo dostępną

25. Rejestr zabytku nr

rok _____ miejsce przechowywania

26. Nazwa księgi hipotecznej

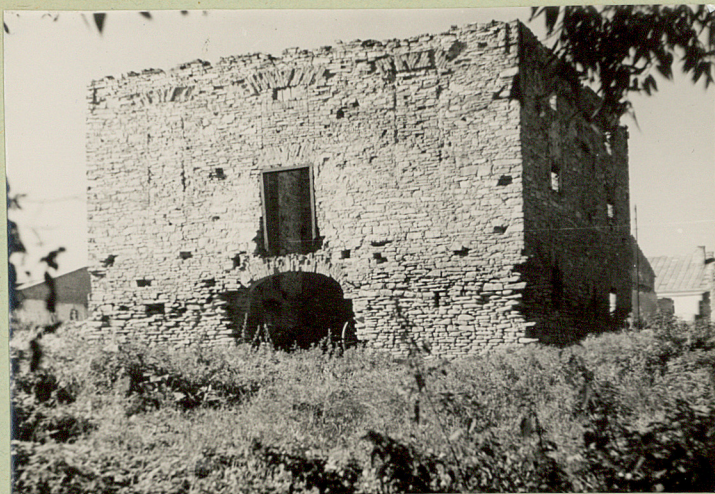
27. Numer hipoteczny

28. Akta

29. Fotografie

30. Inwentaryzacja pomiarowa

31. Szkic sytuacyjny, plan schematyczny, uwagi opisowe, fotografia



Ruina kamory celnej zol strony południowej

32. Przebieg prac konserwatorskich

rok	Wyszczególnienie prac	Koszt tys. zł

33. Koszty
w tys. zł

przewidywane

rzeczywiste

34. Inspekcje

35. Uwagi różne

36. Wypełnił dnia 10 stycznia 1958

Maria Lemanska-Trepińska

37. Sprawdził dnia

Opis: Zbudowane z kamienia pełnego, na planie kwadratu. Dwupiętrowa. Z nieregularnymi nieregularnymi otworami okiennymi. Wejście z południa prostokątne o spłaszczonym łuku.