

Nr

A

B

C

D

E

F

G

H

I

J

K

L

M

O

P

R

S

T

U

V

W

X

Z

1. Obiekt zabytkowy

Kamienica ul. Grodzka 3
"Kamienica Prokuratorowska" 21 I

2. Miejscowość

Jarosław MIASTO

3. Wiek
XVI-XVII4. Styl
renesans5. Kubatura: m³
4.7746. Powierzchnia w m²
a) zabytkowa: 434 b) użytkowa:

20. Przynależność administracyjna

a) województwo kresowe
b) powiat Jarosław
c) gmina

7. Materiał budowlany

przed
zniszczeniem po
odbudowie

11. Ilość budynków 1

14. Grunty należące do
zabytku: ha

21. Stacja

nazwa stacji

odległość od
stacji w km

a) ściany

cegła
tynk

12. Ilość kondygnacji 2

a) ogrody stylowe

a) kolejowa

Jarosław

b) sklepienia

—

13. Użytkowanie wnętrza
według ilości:

b) sady i grunty uprawne

b) autobusowa

—

c) stropy

obryw

a) izb mieszkalnych 16

c) lasy

22. Właściciel i jego adres

d) więzania dachu

obryw

b) innych pomieszczeń 4

d) wody

MZBM - JAROSŁAW

e) krycie dachu

blocha

c) piwnic 2 kondygn.

e) inne

8. Wyposażenie architektoniczne

portal barokowy z piaskowca z
dekoracją malarzką. Na sklepi-
niach przypisanie dekoracji
freskowej o motywach walich ości

15. Przeznaczenie pierwotne budynku

mieszkalne

16. Użytkowanie w latach ubiegłych

mieszkalne

17. Użytkowanie obecne

mieszkalne

18. Nadaje się do użycia na:

mieszkalne

23. Użytkownik i jego adres

mieszkanie prywatne
sklepy - Sp. z o.o. "Budowlana" - Centropol
- Sp. z o.o. "Jedność"

24. Inwestor i jego adres:

9. Autorzy i data budowy i przebudowy

XVI-XVII w.; pocz. XX w. przebud.
fasady; 1971 r. rozbiorowa część
fasady

19. Data, rodzaj i stopień zniszczeń i odbudowy

Data

O P I S

znisz-
czenia
o/oodbu-
dowa
o/o

VIII. 1939 r.

XI. 1939 r.

XII. 1945 r.

XI 1959

zaniedbany. zniszczone połacie
dachu oraz uproszczona konstrukcja
i stolarka.

30

25. Rejestr zabytku nr

rok _____ miejsce przechowywania

26. Nazwa księgi hipotecznej

p.b. 114

27. Numer
hipoteczny

28. Akta

29. Fotografie

30. Inwentaryzacja pomiarowa

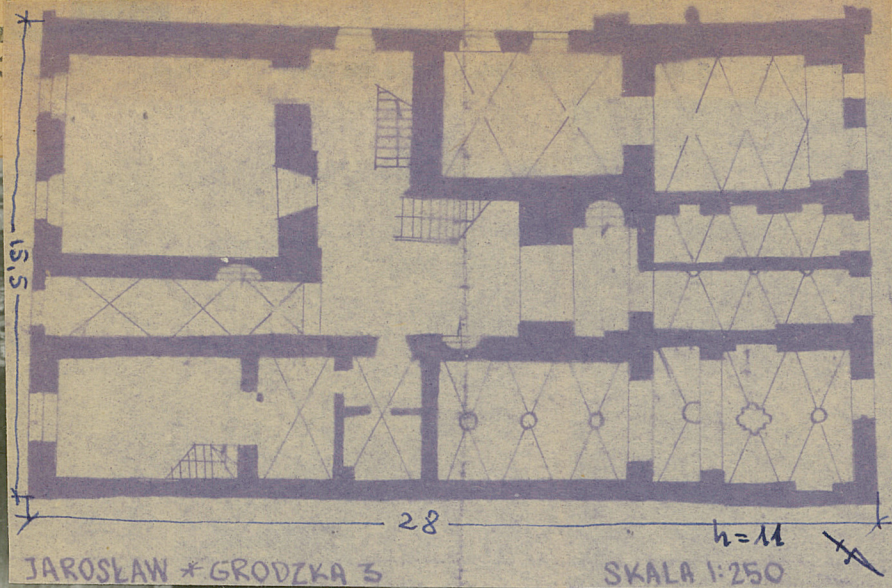
Projekt adaptacji

10. Udostępnienie

Kardorowski za zgodą
wykonawców

VII 1963 ZANIEDBANY - jw.

Z X W V U T S R P O M L K J I H G F E D C B A Nr



32. Przebieg prac konserwatorskich

rok	Wyszczególnienie prac	Koszt tys. zł

33. Koszty w tys. zł

przewidywane

rzeczywiste

34. Inspekcje

400.-

JAROSŁAW, m.p.
Dom ul. Grodzka 3

- Dokumentacja naukowa

319. Studium historyczno-architektoniczne:
B.Gryczka - opis, historia, analiza, wnios-
ki kons. O/Lublin 1971, s.28, il.2.

- Dokumentacja projektowa

320. Inwentaryzacja detali 1:10, rys.4, S.Chmie-
lewski, O/Lublin 1970, nr inw.86/1.

żne

36. Wypełnił dnia

VI-55 Wukrowska

37. Sprawdził dnia

17-XI-1959 r.

[Signature]
J. Kryda

Sprawdził Pol. 5. XII. 58.

Wukrowska

VII-63 W. SOBOCKI

z portalem przedoległym z czo-
łowej o ułożeniu murów i wykładzie z warstwami ułoż-
nia oraz heraldyce i ustaleniu formy płaskiej
karkasu.

Bibliografia: Orlowski. Przewodnik po Jarosławiu.

J.S. Zubyski. Jarosław i jego okolice. Kraków 1903r.

Architectural floor plan of Jarosław *Grodzka 3. The plan shows a complex layout with multiple rooms, corridors, and a central staircase. The dimensions are 28 and 13.5. The scale is 1:250.

[illegible]

rzeczywiście

400.-

34. Inspekcje

Dom ul. Grodzka 3

319. Studium historyczno-architektoniczne:
B.Gryczka - opis, historia, analiza, wnios-
ki kons. O/Lublin 1971, s.28, il.2.

320. Inwentaryzacja detali 1:10, rys.4, S.Chmielewski, O/Lublin 1970, nr inw.86/1.

35. Uwagi różne

36. Wypełnił dnia

VI-55 Mukwonago

37. Sprawdził dnia

17-XI-1959 v.

id
J. Kryda

Spravochnik Vol. 5. XII. 58.

Emrahe

VII-63 W. SOBOCKI

Kaniwica uunovana byukovana, dwekandzynaep-
 wa, podpinnicane. Tytraklowa z kumig na osi i wiaty
 oimillang lalaning. z maly schod na galni i-gu
 pita, co maly rozka siii goj podarcie w puzirumii
 skapiwia kolebkone z lunelamii z skiwowz olekoraep,
 ramowz o motywach wolich osu. Farada celenokiiim
 z porladum prodekteluzm z ciom o olekoraepi mii kiiw
 skij o motywi miiworoldi wygrastepiej z warawim u gij
 oha loz keraldyerui uclanione bymowz ploski
 kartusi.

Bibliografija: Oriovica. Poročnik po Jarmoslavcu.
J. S. Zubycski. Jarmoslav i jz zagecki. Vrnaka 1803r.

wagi opisowe, fotografia



32. Przebieg prac konserwatorskich

rok	Wyszczególnienie prac	Koszt tys. zł

33. Koszty
w tys. zł

przewidywane

rzeczywiste

34. Inspekcje

400.-

JAROSŁAW, m.p.

Dom ul. Grodzka 3

- Dokumentacja naukowa

319. Studium historyczno-architektoniczne:
B.Gryczka - opis, historia, analiza, wnioski
kons. O/Lublin 1971, s.28, il.2.

- Dokumentacja projektowa

320. Inwentaryzacja detali 1:10, rys.4, S.Chmielewski,
O/Lublin 1970, nr inw.86/1.

żne

36. Wypełnił dnia

VI-55 Mubkowski

37. Sprawdził dnia

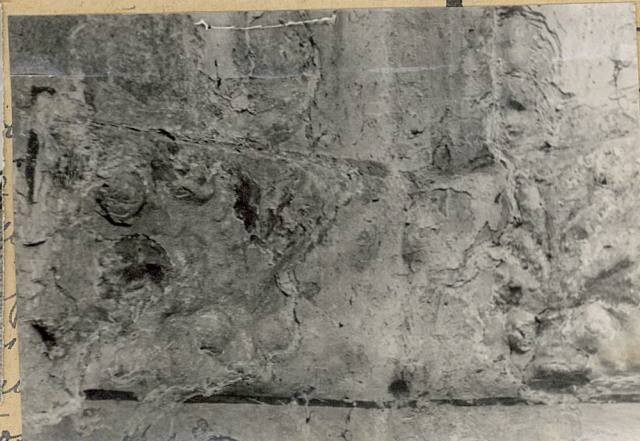
17-XI-1959 r.

J. Kryda

Sprawdził Pol. 5. XII. 58.

F. Mrowka

VI-63 W. SOBOCKI



z portalem przed wejściem z ciosu
sklej o ustroju i ułożeniu wypracowanej z warstwami ułożonej
dla log. heraldycznej ułożonej płytki
kartusze.

Bibliografia: Orlowski. Przewodnik po Jarosławiu.
J.S. Zubowski. Jarosław i jego zabytki. Kraków 1903r.

31. Szkic sytuacyjny, plan schematyczny, uwagi opisowe, fotografia



32. Przebieg prac konserwatorskich

rok	Wyszczególnienie prac	Koszt tys. zł

33. Koszty
w tys. zł

przewidywane

rzeczywiste

34. Inspekcje

400.-

JAROSŁAW, m.p.
Dom ul. Grodzka 3

- Dokumentacja naukowa

319. Studium historyczno-architektoniczne:
B.Gryczka - opis, historia, analiza, wnioski
kons. O/Lublin 1971, s.28, il.2.

- Dokumentacja projektowa

320. Inwentaryzacja detali 1:10, rys.4, S.Chmielewski,
O/Lublin 1970, nr inw.86/1.

żne

36. Wypełnił dnia

VII-55 Mubkowski

37. Sprawdził dnia

17.XI.1959 r.

[Signature]
J. Kryda

Sprawdził Fol. 5. XII. 58.

[Signature]

VII-63 W. SOBOCKI

z portalem przedzielonym z czołową
skraj o ustroju nieregularnym z warstwami ugin
obrazu heraldycznego ułożonego płaskiej
karkas.

Bibliografia: Oriolici. Przewodnik po Jarosławiu.
J.S. Zubowski. Jarosław i jego okolice. Kraków 1903r.