

Nr

A

B

C

D

E

F

G

H

I

J

K

L

M

N

O

P

R

S

T

U

V

W

X

Y

Z

PODKARPACKIE

1. Obiekt zabytkowy

2 BUDYNKI DAWNEJ DOZORCÓWKI

KARTA B

2. Miejscowość

NIENADOWA

gm. DUBIECKO

3. Wiek

XIX

4. Styl

klasycyzm

5. Kubatura m³

360

6. Powierzchnia w m²

a) zabytkowa: 96

b) użytkowa: 96

7. Materiał budowlany

Przed zniszczeniem

Po odbudowie

11. Ilość budynków

2

14. Grunty należące do zabytku:

ha

a) ściany

cegła

12. Ilość kondygnacji

1

a) ogrody stylowe

-

b) sklepienia

-

13. Użytkowanie wnętrza według ilości:

6

b) sady i grunty uprawne

-

c) stropy

drewno

a) izb mieszkalnych

3

c) lasy

-

d) więzania dachu

drewno

b) innych pomieszczeń

2

d) wody

-

e) krycie dachu

dachówka

c) piwnic

1

e) inne ogród po 0,3 ha

8. Wyposażenie architektoniczne

Brak

15. Przeznaczenie pierwotne budynku

dozorówka

16. Użytkowanie w latach ubiegłych

-

17. Użytkowanie obecne

mieszkania

18. Nadaje się do użycia na

-

9. Autorzy i data budowy i przebudowy

Wniósł i zbudował w par. XIX w. par. Dembiński

Niemce

w par. XIX w. par. Dembiński

19. Data, rodzaj i stopień zniszczeń i odbudowy

Data

O P I S

Zniszczenia %

Odbudowa %

VIII.1939 r.

XI.1939 r.

XII.1945 r.

X 1953

Stan b. dobry

5

-

20. Przynależność administracyjna

a) województwo

ZACHODNIOPOMORSKIE

b) powiat

PRZEMYSŁ

c) gmina

DUBIECKO NIENADOWA

21. Stacja

Nazwa stacji

Odległość od stacji w km

a) kolejowa

Bachórec DYNÓW

1,8

b) autobusowa

W MIEJSCH

22. Właściciel i jego adres

Sławomir Polakowski

23. Użytkownik i jego adres

Osiedle Szkolne

według Melioracji Rolnictwa

24. Inwestor i jego adres

jak wyżej

25. Rejestr zabytku Nr

705

23.07.1982

rok

miejsce przechowywania

26. Nazwa księgi hipotecznej

27. Nr hipoteczny

4 p. bud.

28. Akta

29. Fotografie

30. Inwentaryzacja pomiarowa

10. Udostępnienie

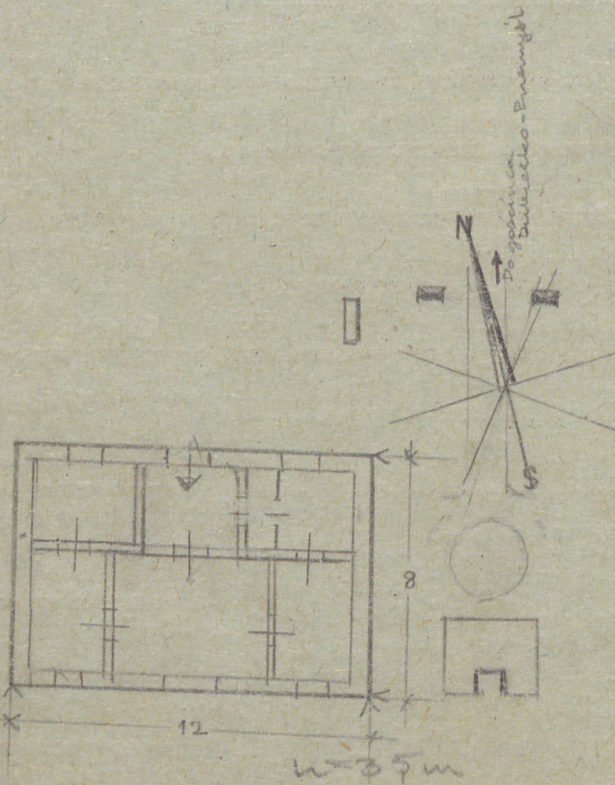
Za pośrednictwem
miejscowości

31. Szkic sytuacyjny, plan schematyczny, uwagi opisowe, fotografia



Dwa budynki' d. dozorowski'.
Wytynowana poire d'uzar dem
do parku w którym słow. muso-
wne, stynkowane, wzniesione
na miejscu pastorka. Parterowe
Wielkawaifrontowy dwa mi-
malnie wysunięte wyzality ukto-
rych po jedynym oknie obra-
mionym profilowaną listwą.
Kuchnia z trójkątnym przysit-
kiem we wnętrzu którego półko-
listka miska. Na osi budynku
dwie drzwi do podług orszkone
dachy ostrosładowe, nad wyzali.

zamknijże tuktem wysinkowym. Dachy ortowepadowe, nad wyzob-
tami wodłowe, kryte dachowką.



32. Przebieg prac konserwatorskich

[illegible][illegible]

35. Uwagi różne

Literature: book



36. Wypełnił dnia

31X 1953 H Snigtek

37. Sprawdził dnia 14. XII. 58.

X. 1963 *Durawskie*
J. i A. Czerepiński

X. 1963