

Nr

A B C D E F G H I J K L M N O P R S T U V W X Y Z

PODKARPACKIE

1. Obiekt zabytkowy

DZWONNICA POCERKIEWNA

2. Miejscowość KORMANICE

gm. FREDROPOL FREDROPOL

3. Wiek

XX w

4. Styl

budoł
budowl

5. Kubatura m³

184

6. Powierzchnia w m²

23

a) zabytkowa:

b) użytkowa:

20. Przynależność administracyjna

a) województwo

b) powiat

c) gmina

7. Materiał
budowlanyPrzed znisz-
czeniemPo
odbudowie

11. Ilość budynków

1

14. Grunty należące do zabytku:

ha

21. Stacja

Nazwa stacji

Odległość
od stacji
w km

a) ściany

dewo

b) sklepienia

c) stropy

dewo

d) wiązania
dachu

dewo

e) krycie dachu

blecho

12. Ilość kondygnacji

2

13. Użytkowanie wnętrza
według ilości:

a) izb mieszkalnych

b) innych pomieszczeń

c) piwnic

a) ogrody stylowe

b) sady i grunty uprawne

c) lasy

d) wody

e) inne

21. Stacja

Nazwa stacji

Odległość
od stacji
w km

a) kolejowa

b) autobusowa

22. Właściciel i jego adres Unpol Genpial-
ny we Fredropolu

8. Wyposażenie architektoniczne

15. Przeznaczenie pierwotne budynku

dzwonnice cerkiewna

16. Użytkowanie w latach ubiegłych

17. Użytkowanie obecne

18. Nadaje się do użycia na

19. Data, rodzaj i stopień zniszczeń i odbudowy

Data

O P I S

Znisz-
czenia
%Odbu-
dowa
%

VIII.1939 r.

XI.1939 r.

XII.1945 r.

IX.1963

dobry

dobry

5

23. Użytkownik i jego adres

24. Inwestor i jego adres

25. Rejestr zabytku Nr

26.02.2007

rok miejsce przechowywania

26. Nazwa księgi hipotecznej

27. Nr hipo-
teczny

28. Akta

29. Fotografie

30. Inwentaryzacja pomiarowa

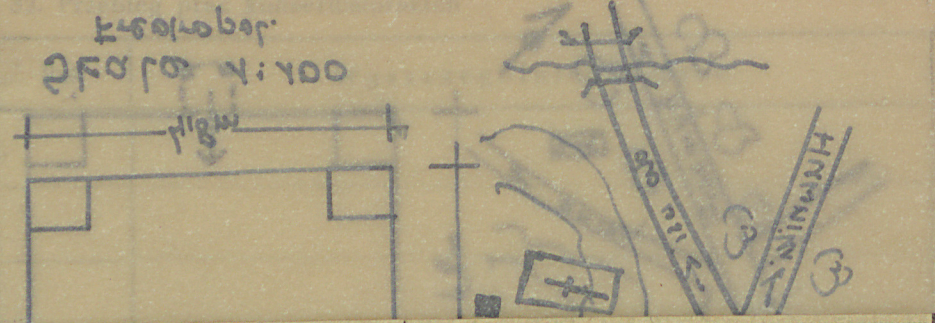
10. Udostępnienie Klucze na
plebanii

31. Szkic sytuacyjny, plan schematyczny, uwagi opisowe, fotografia



Drzwonice usytuowana w
płn-zach. przy cerkwi. Drzwoni-
ca, konstrukcji słupowej, okrę-
glona pionowo okienkami.
Zestawiona na kwadracie
na podmurówce z kamienia
ciężki pionowe, przykryte re-
donaforem pokrytym
blechą, w podstawie wyłoża-
nie podobne rozdanie,
wyodrębniające rektę drzwonów,
w górnej części okienek, o

podstawy zakończonych okienkami (po 4 na każdym
bokach) wyłożone jesionem okrytym blachą w
kierunku X i ułożenie górnej części konstrukcji.
Dach namiotowy kryty blachą na murze
wielokrotnie wierzchołki pobite blachą. Od frontu,
ponownie rozdanie podłogi, oparte na 2 ni-
ższych słupkach. Spod panculus prostokątny
okno drzwonów do wnętrza podłogowego stopem
na 2 kondygnacji.



K o s z t
tys. zł

33. Koszty w tys. zł	Przewidywane	Rzeczywiste

35. Uwagi różne



37. Sprawozdanie

zkie sytuacyjny, plan schematyczny, uwagi opisowe, fotografia



Drzwonnice usytuowana od
płn-zach. przy cerkwi. Drzwon-
nica, konstrukcji słupowej, osu-
lowane pionowo okienkami.
Leczenie na kładzenie
na podmurówce z kamien-
iwny pionowe, przykryte z
denone fakturą krytym
blechą, w podstawie wyłożo-
niem podobne zadenienie,
wyodrębniające rzeźbę drzwon-
w górnej części okienek, o
okienkach z okienkami (po 4 na każdy
okienka z okienkami beltek
x x i uwalenie. Górny poziom konstrukcji
okienkami kryty blechą na murze
okienkami wierzele pobite blechą. Od wnętrza
okienkami zadenione podłogi, oparte na 2 re-
gach słupach. Spód panelu prostokątny
okienkami do wnętrza podłogowo stopie-
2 kondygnacji.

