

Nr

IV

A

B

C

D

E

F

G

H

I

J

K

L

M

N

O

P

R

S

T

U

V

W

X

Y

Z

PODKARPACKIE

KROŚNIEŃSKIE

1. Obiekt zabytkowy

dom nr. (154) ob. 173

2. Miejscowość

gm. DEBOWIEC

DEBOWIEC

3. Wiek

1827

4. Styl

bud. ludowe

5. Kubatura m³

288

6. Powierzchnia w m²

a) zabytkowa: 90 b) użytkowa:

20. Przynależność administracyjna

a) województwo

Krośno

b) powiat

Tarnobrzeg

c) gmina

Debówiec

7. Materiał budowlany

przed zniszczeniem

po odbudowie

a) ściany

drewno

b) sklepienia

-

c) stropy

drewno

d) więzania dachu

-

e) krycie dachu

papier

11. Ilość budynków

1

12. Ilość kondygnacji

1

13. Użytkowanie wnętrza według ilości:

a) izb mieszkalnych

4

b) innych pomieszczeń

-

c) piwnic

2

14. Grunty należące do zabytku:

ha

a) ogrody stylowe

-

b) sady i grunty uprawne

-

c) lasy

-

d) wody

-

e) inne

-

21. Stacja

Nazwa stacji

Odległość od stacji w km

a) kolejowa

Tarnobrzeg

6

b) autobusowa

w/m.

22. Właściciel i jego adres

23. Użytkownik i jego adres

11

24. Inwestor i jego adres

9. Autorzy i data budowy i przebudowy

1827 - fundowali Franciszek i Franciszka Sikorscy

19. Data, rodzaj i stopień zniszczeń i odbudowy

Data

O P I S

Zniszczenia %

Odbudowa %

VIII. 1939 r.

XI. 1939 r.

XII. 1945 r.

1960

zamieszkały

10. Udostępnienie

klucze na miejscu

25. Rejestr zabytku Nr

rok..... miejsce przechowywania

26. Nazwa księgi hipotecznej

27. Nr hipoteczny

28. Akta

29. Fotografie

30. Inwentaryzacja pomiarowa

31. Szkic sytuacyjny, plan schematyczny, uwagi opisowe, fotoarafia

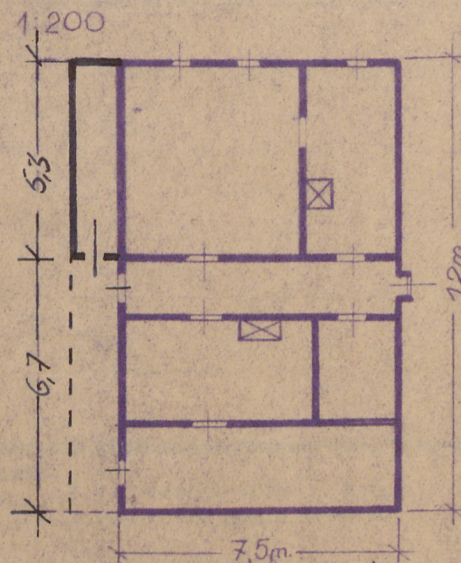
Dom zwróco-
ny szczytem
do drogi,
modkewiowy,
z igbowy, zwę-
żony na
jaskółczy ogon,
prostokątny,
dach nowy
siódłowy, z



okapem 1m. szer. wzdłuż ściany zach. i dasz-
kapi okapowymi na szczytach oszalowanych
pionowo. Dach kryty blachą. W szerokość oka-
pu od zach. wbudowana drewniana pryzmo-
ryczna przybudówka sięgająca prawie do
drzwi przedowej sieni przesuniętej nieco
z osi budynku. Po obydwu stronach sieni
po 2 pomieszc. mieszkalne. W przed. części
domu mieści się przedynia pomieszczenie
gospodarcze (obora) zajmujące całą szer-
okość domu, z wejściem spod okapu.

32. Przebieg prac konserwatorskich

Re DEBOWIEC

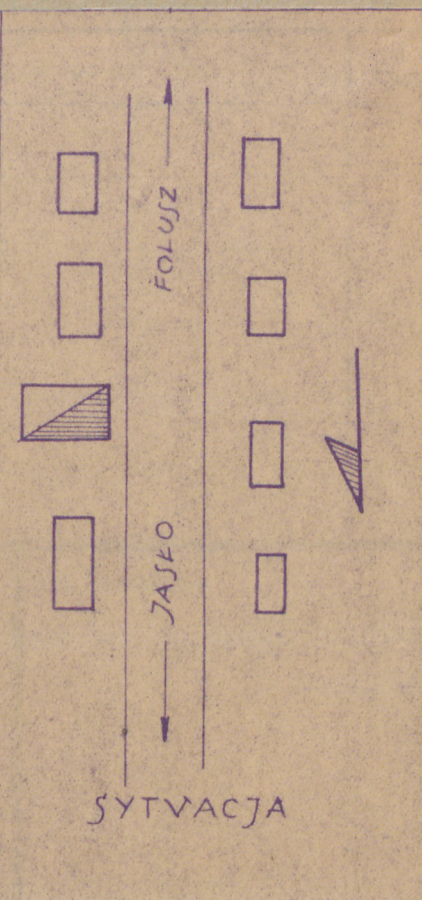


$h = 3,2 \text{ m.}$

DOM MIESZKALNY
NR.154

33.

35. Uwagi różne



SYTUACJA

sz
zł

36. Wypełnił dnia XII. 1960r.

J. A. Czerwinski

37. Sprawdził dnia