

Nr

IV

A

B

C

D

E

F

G

H

I

J

K

L

M

N

O

P

R

S

T

U

V

W

X

Y

Z

KROŚNIEŃSKIE
PODKARPACKIE

gm. DEBOWIEC

DEBOWIEC 1185

1. Obiekt zabytkowy

dom nr. (125) ob. 144

2. Miejscowość

3. Wiek

I poł. XIX

4. Styl

bud. ludowe

5. Kubatura m³

346,5

6. Powierzchnia w m²

a) zabytkowa: 115,5 b) użytkowa:

20. Przynależność administracyjna

a) województwo

Krośno

b) powiat

Tasio

c) gmina

Debowiec

7. Materiał budowlany

przed zniszczeniem

po odbudowie

11. Ilość budynków

1

14. Grunty należące do zabytku:

ha

a) ściany

drewno

12. Ilość kondygnacji

1

a) ogrody stylowe

-

b) sklepienia

-

13. Użytkowanie wnętrza według ilości:

b) sady i grunty uprawne

1

c) stropy

drewno

a) izb mieszkalnych

5

c) lasy

-

d) więzania dachu

-b-

b) nnych pomieszczeń

3

d) wody

-

e) krycie dachu

blacha

c) piwnic

2

e) inne

-

8. Wyposażenie architektoniczne

ozdobnie nabijane listwy
- mi drzwi wejściowe,
tragarz z napisem fur-
-dacyjnym.

15. Przeznaczenie pierwotne budynku

mieszkalne

16. Użytkowanie w latach ubiegłych

-11-

17. Użytkowanie obecne

-11-

18. Nadaje się do użycia na:

-11-

9. Autorzy i data budowy i przebudowy

I poł. XIX w.

19. Data rodzaj i stopień zniszczeń i odbudowy

Data	OPIS	znisz- czenia %	odbu- dowa %
VIII. 1939 r.			
XI. 1939 r.			
XII. 1945 r.			
1960 r.	zaniedbany budynek zniszcz. ko 85 - Tafliem w 30% gancerek, pomost i schodki od zach. z ruinowane		

21. Stacja

nazwa stacji

odległość od
stacji w km

a) kolejowa

Tasio

6

b) autobusowa

w/m

22. Właściciel i jego adres

23. Użytkownik i jego adres

-11-

24. Inwestor i jego adres:

25. Rejestr zabytku nr

rok _____ miejsce przechowywania

26. Nazwa księgi hipotecznej

27. Numer
hipoteczny

28. Akta

29. Fotografie

30. Inwentaryzacja pomiarowa

10. Udostępnienie

klucze na
miejsca

31. Szkic sytuacyjny, plan schematyczny, uwagi opisowe, fotografia

Dom usta-
-wiony kale-
-nicą wzdłuż
drogi, na spad-
ku terenu, dż-
-ki cremu od
zach. ma
podmurówkę
z kamienia
1,5m. wys.

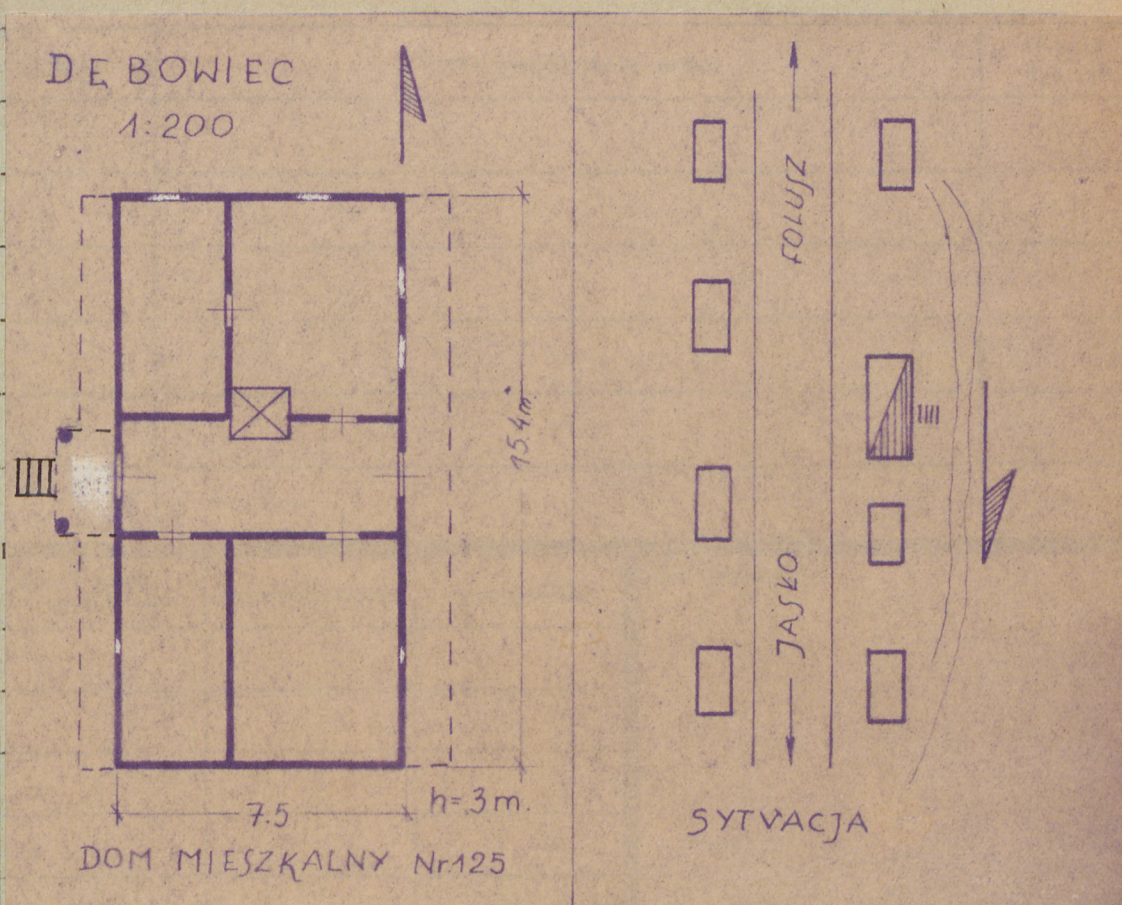


Drewniany,
z lipowy, waf-
-rowany na
jaskółcy o-
gon z restat
wziciowo
oszalowany,
prostokątny,
dach cze-
-ropadowy
kryty blachą,
z wydatny-



-mi okapami wzdłużnymi. Na wi budyn-
-lu od strony zach. wbudowany ganerek
na 2 słupach, do którego dojście po drewn.
schodkach. Na poziomie podłogi przebiega pod
okapem pomost z oszalowanym parapetem
wsparty na kilku słupkach. We wnętrzu na
ziemi. Przelotowa z 2 parami po-
-mieszczeń po bokach. Na prawo z sieni
część mieszkalna, na lewo gospodarcza.

32. Przebieg prac konserwatorskich



35. Uwagi różne

36. Wypełnił dnia XII. 1960r.

J. A. Czerepiniszy

37. Sprawdził dnia