

1. Obiekt

182/4

Plebania nr 275

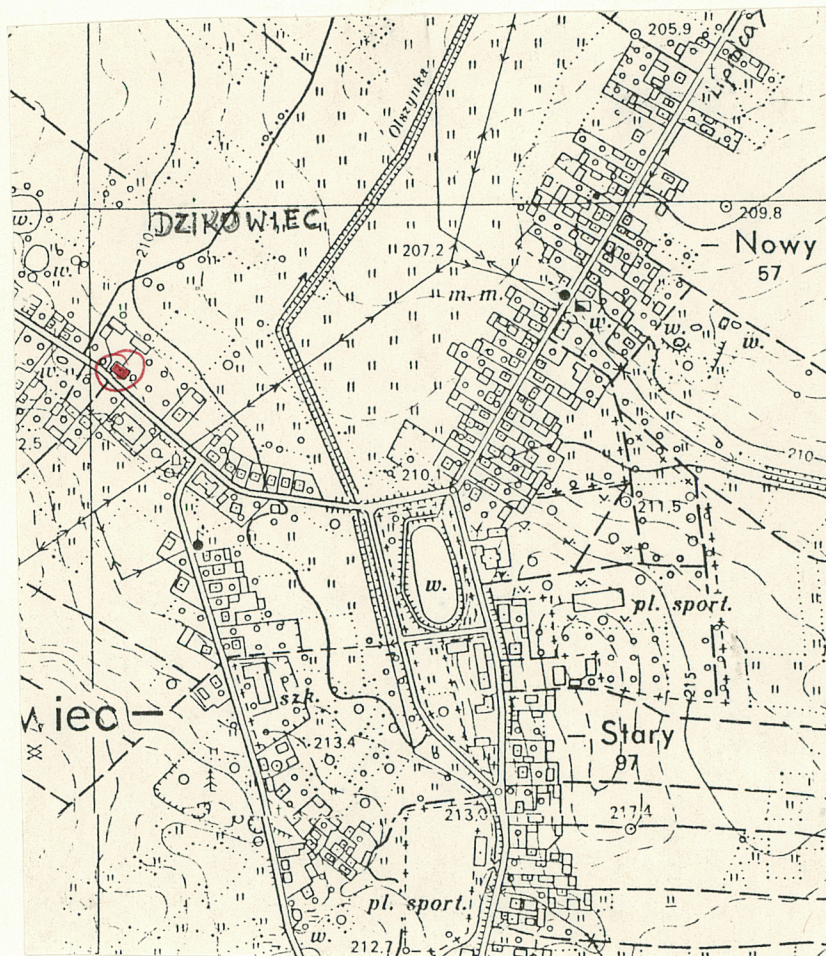
2. Czas powstania

1814-16

3. Miejscowość

Dzikowiec

11. Zdjęcia, rzut, przekrój, sytuacja, orientacja



4. Adres

Dzikowiec nr 275

nr hipoteczny

5. Przynależność administracyjna

województwo rzeszowskie

gmina Dzikowiec

pow. WOLBUSZOWA

6. Poprzednie nazwy miejscowości

7. Przynależność administracyjna

przed 1 VI 1975

województwo rzeszowskie

powiat kolbuszowski

8. Właściciel i jego adres

Parafia kościoła rzym-kat
w Dzikowcu

9. Użytkownik i jego adres

j.w.

10. Rejestr zabytków

Nr A-201 data 23.04.2007

12. Autorzy, historia obiektu, określenia stylu.

Zbudowana 1814-16. Prawdopodobnie w 1933 dobudowana drewniana weranda. Obecnie przeznaczona na magazyn, zaniedbana.

13. Opis (sytuacja, materiał i konstrukcja, rzut, bryła, elewacje, wnętrze, wyposażenie, instalacje).

Położona na pn.-zach. od kościoła, po przeciwnej stronie drogi, ustawiona kalenicowo. Murowana, otynkowana, na rzucie prostokąta. siedmioosiowa, dwutraktowa. Nakryta dachem czterospadowym z powiekami, pobitym blachą, dwa kominy w linii kalenicy. Parterowa, częściowo podpiwniczona, piwnice sklepione kolebkowo. Budynek stoi na pozornym cokole. W elewacji zach. na osi płytki ryzalit, wejście główne ujęte jest pseudoboniowaniem, poprzedzone nowszą drewnianą werandą. W elewacji pd. dwa okna po bokach blendy. W elewacji wsch. drzwi kuchenne. Elewacja pn. nie posiada otworów. Pod okapem bardzo uproszczone belkowanie, składające się z półrowka ujętego w dwa ćwierćwałki, oraz gładkiego fryzu. Drzwi dwuskrzydłowe z naswietlem, klepkowe, nabijane ćwiekami. W pokojach od strony drogi sufity z fasetą, w pozostających stropy belkowe, stare podłogi i drzwi. Okna dwuskrzydłowe, sześcioszybne, w obramieniach listwowych wykonanych w tynku. Ozdobne rynny.

14. Kubatura 830 m ³	15. Powierzchnia użytkowa 276m ²	16. Przeznaczenie pierwotne plebnia	17. Użytkowanie obecne magazyn
18. Prace budowlane i konserwatorskie, ich przebieg i dokumentacja		19. Stan zachowania (fundamenty, ściany zewnętrzne, ściany wewnętrzne, sklepienia, stropy, konstrukcje dachowe, pokrycie dachu, wyposażenie i instalacje) dobry.Zaniedbana , niużytkowana.	
		20. Najpilniejsze postulaty konserwatorskie remont bieżący.	

21. Akta archiwalne (rodzaj akt, numer i miejsce przechowywania)

24. Uwagi różne

25. Opracował

tekst Katarzyna Tur XI'91 K.Tur
imię, nazwisko, data, podpis
plany, rysunki Katarzyna Tur i Barbara Tondos Blouch K.Tur
imię, nazwisko, data, podpis
zdjęcia fotogr. Katarzyna Tur XI'91 K.Tur
imię, nazwisko, data, podpis
miejsce przechowywania negatywów

KARTA PO WYPEŁNIENIU PODLEGA OCHRONIE NA PODSTAWIE PRZEPISÓW PRAWA AUTORSKIEGO !

22. Bibliografia

26. Adnotacje o inspekcjach, informacje o zmianach (daty, imiona i nazwiska wypełniających)

23. Źródła ikonograficzne i fotograficzne (rodzaj, miejsce przechowywania, sygnatury)

27. Załączniki 1 wkładka

1. Miejscowość

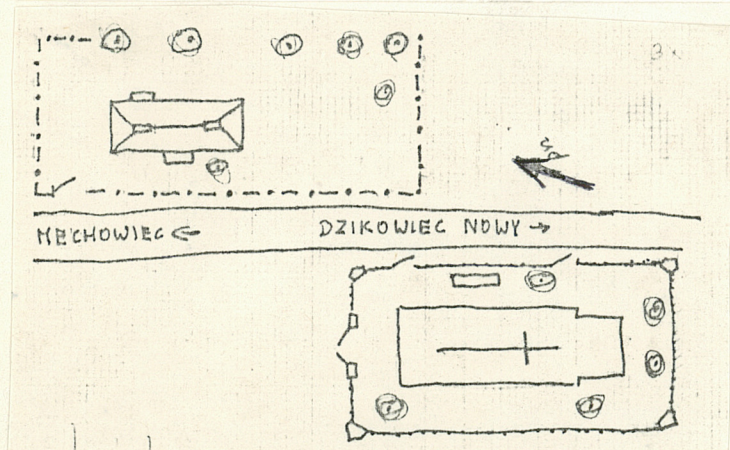
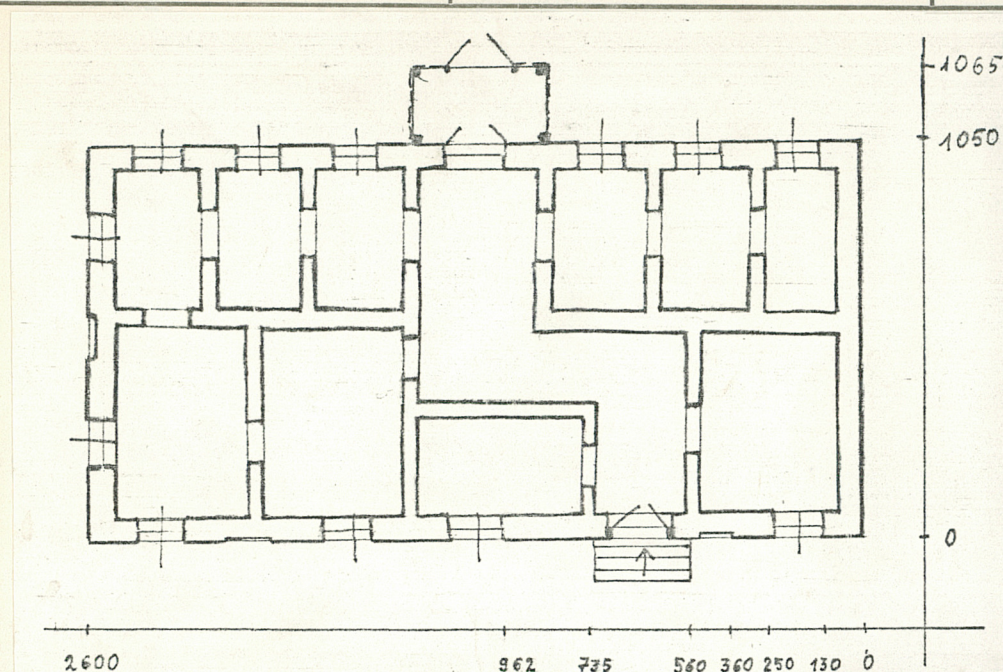
Dzikowiec

2. Obiekt (nazwa jak w karcie)

plebania

3. Zawartość wkładki (nazwa obiektu lub materiału uzupełniającego)

zdjęcia ,rzut , sytuacja



Wkładkę założył: Katarzyna Tur XI'9A
(imię, nazwisko, data)

Miejsce przechowywania negatywów: