

1. Obiekt zabytkowy

Dom mieszkalny przy katarach (dawnej pralnia)

2. Miejscowość

Lawała  
gm. Dębska

3. Wiek

pocz. XIX w.

4. Styl

NEOGOTYK  
secesyjny

5. Kubatura m³

149,80

6. Powierzchnia w m²

a) zabytkowa: 60,00 b) użytkowa:

20. Przynależność administracyjna

a) województwo

b) powiat

c) gmina

Przeczów

Debica

Lawała DEBICA

7. Materiał budowlany

Przed zniszczeniem

Po odbudowie

11. Ilość budynków

1

14. Grunty należące do zabytku:

ha

a) ściany

cegła kamień

b) sklepienia

c) stropy

drewn.

d) więzania dachu

drewn.

e) krycie dachu

dach.

12. Ilość kondygnacji

1

14. a) ogrody stylowe

b) sady i grunty uprawne

c) lasy

d) wody

e) inne

13. Użytkowanie wnętrza według ilości:

a) izb mieszkalnych

3

b) innych pomieszczeń

2

c) piwnic

21. Stacja

Nazwa stacji

Odległość od stacji w km

a) kolejowa

Debica

5

b) autobusowa

Lawała

22. Właściciel i jego adres

Pr. G. R.

Panstwo Fundusz Ziemi.

8. Wyposażenie architektoniczne

Skrytowa łotara rozwiązana w formie portalu gotyckiego

15. Przeznaczenie pierwotne budynku

pralnia

23. Użytkownik i jego adres

16. Użytkowanie w latach ubiegłych

mieszkalny

24. Inwestor i jego adres

17. Użytkowanie obecne

18. Nadaje się do użycia na

9. Autorzy i data budowy i przebudowy

budowany w pocz. XIX w.

19. Data, rodzaj i stopień zniszczeń i odbudowy

Data

O P I S

Zniszczenia %

Odbudowa %

VIII.1939 r.

niezniszczony

XI.1939 r.

XII.1945 r.

XI.1959

stan wiech

X 1963

25. Rejestr zabytku Nr

18.03-1872

rok

1872

miejsce przechowywania

A-253

26. Nazwa księgi hipotecznej

27. Nr hipoteczny

10.13.50

28. Akta

29. Fotografie

30. Inwentaryzacja pomiarowa

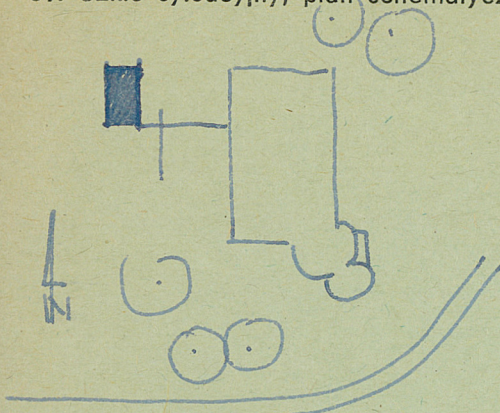
10. Udostępnienie

W budynku zamieszek.

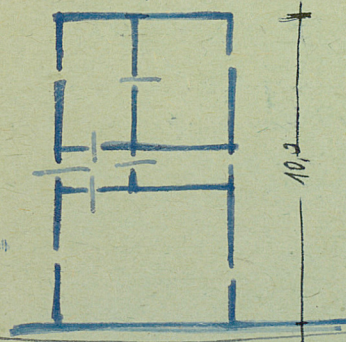


Z Y X W V U T S R P O N M L K J I H G F E D C B A Nr

31. Szkic sytuacyjny, plan schematyczny, uwagi opisowe, fotografia



zab. studnia



$n = 2,10$

Opis: Wzniesiony około dworu ruiny w Ławdzie. Zbudowany z kamienia i cegły na rzucie prostokątnym. Dach konstrukcji krokwiowej. Ściana przeszklona ludynta (potrudniopa) jest kontorem elementu bramy znajdującej się w murze bocznej przedłużeniem tej ściany.

32. Przebieg prac konserwatorskich

Rok	Wyszczególnienie prac	Koszt tys. zł

33. Koszty w tys. zł

Przewidywane

Rzeczywiste

34. Inspekcje


35. Uwagi różne

36. Wypełnił dnia

1. XI. 1954.

Wojciech Górecki

37. Sprawdził dnia

29 IX 63

Grzegorz Lisowski

WCHODZI W SKŁAD ROMANTYCZNEGO ROZWIĄZANIA CAŁOŚCI ZATOCZENIA. POŁĄCZONA ZAMKNIĘTĄ ZŁĄCZNIĄ OSTRÓTKOWĄ BRAMĄ. JECZYTU OZDOBIŁO OSTRÓTKOWYMI ARKADAMI, PROFILOWANĄ WŁĘCZĄ.

Wzniesiony około dworu ruiny w Ławdzie. Zbudowany z kamienia i cegły na rzucie prostokątnym. Dach konstrukcji krokwiowej. Ściana przeszklona ludynta (potrudniopa) jest kontorem elementu bramy znajdującej się w murze bocznej przedłużeniem tej ściany.