

1. Obiekt *M413*

KOSTNICA KOŚCIOŁA PARAFIALNEGO P.W. ŚW. JAKUBA STARSZEGO

2. Czas powstania

1827 r.

3. Miejscowość

KRZEMIENICA

11. Zdjęcia, rzut, przekrój, sytuacja, orientacja



Elewacja frontowa



4. Adres KRZEMIENICA

nr hipoteczny

5. Przynależność administracyjna

województwo PODKARPACKIE

gmina CZARNA

6. Poprzednie nazwy miejscowości

7. Przynależność administracyjna

przed 1 VI 1975

województwo RZESZOWSKIE

powiat ŁANCUT

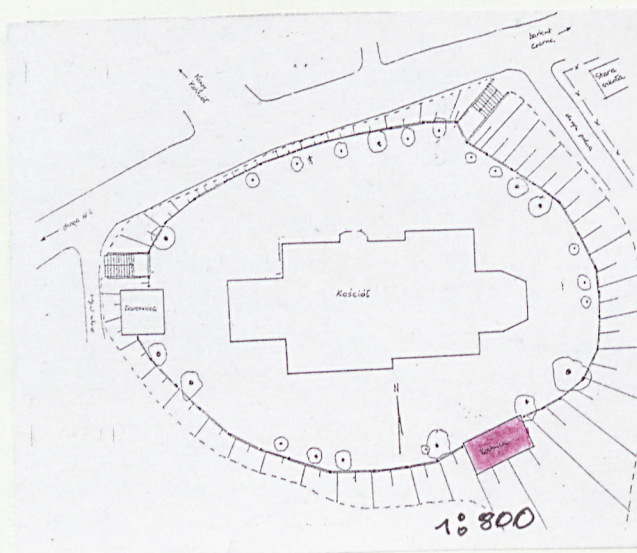
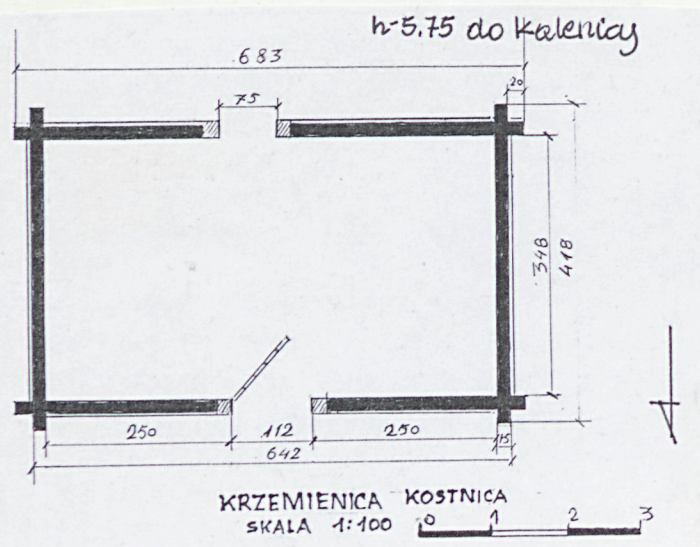
8. Właściciel i jego adres
Parafia Rzymsko – Katolicka
w Krzemienicy

9. Użytkownik i jego adres

j.w.

10. Rejestr zabytków

Nr A-928 data 28.10.1975 r.



12. Autorzy, historia obiektu, określenia stylu.

Miejscowość Krzemienica założona w 1342 r. lub 1349 przez Kazimierza Wielkiego, na prawie magdeburskim. W 2 poł. XIV w. i XV w. była własnością Pileckich w XVI w. i do poł. XVII Stadnickich następnie Lubomirskich. Ostatnimi właścicielami byli Potoccy z Łącuta. W XVII w. Krzemienicę dzierżawili m.in. Kiciejscy, Bobrownicy, Białogłowscy.

Parafia wzmiankowana w 1384 r. Pierwszy kościół pochodził z 1476 r. Drugi z 1492 r. fundacji Ottona Pileckiego właściciela Łącuta i m.in. Krzemienicy. Około poł. XVI w. zamieniony na zbór protestancki przez Pileckich, w 1627 r. zwrócony katolikom.

W 1750 r. pożar częściowo zniszczył kościół, odbudowany w pierwotnym założeniu. konsekrowany w 1754 r.

Zespół kościelny otoczony ogrodzeniem, w jego obrębie znajduje się kościół, kostnica i dzwonnica. Obecna kostnica zbudowana w 1827 r., pierwotna wzniesiona była w 1750 r. wzmiankowana w 1754 r. w sprawozdaniu powizytacyjnym parafii sporządzonym przez biskupa Sierakowskiego

13. Opis (sytuacja, materiał i konstrukcja, rzut, bryła, elewacje, wnętrze, wyposażenie, instalacje).

SYTUACJA – Zespół kościelny zlokalizowany w centrum wsi, przy drodze relacji Łańcut – Krzemienica – Sokołów Młp., na sztucznym wzniesieniu o owalnym obrysie, ogrodzonym, w otoczeniu starodrzewia. Kostnica zlokalizowana w linii ogrodzenia, w części północnej.

MATERIAŁ I KONSTRUKCJA – Kostnica zbudowana z drewnianych połówek okraglaków, łączonych na obłap z ostatkami, wystającymi poza lico ścian Konstrukcja więźby dachowej krokwiowo – jętkowa. Drzwi drewniane z pionowych, szerokich desek, ćwiekowanych, ze starą ślusarką, w drewnianej futrynie. Jedno-skrzydłowe, otwierane do wewnątrz. Okno ościeżnicowe o pojedynczym skrzydle. Podmurówka z cegły.

RZUT I BRYŁA – Na rzucie prostokąta, równoległe do ogrodzenia. Dach dwuspadowy, kryty gontem, z wysuniętym okapem od frontu. szczyty ścian bocznych odeskowane pionowo.

ELEWACJA – frontowa – na osi drzwi, w tylnej okno. W ścianach szczytowych w 2-gim balu od góry wycięte nawietrzniki

WNĘTRZE – jednoprzestrzenne z glinobitką. Brak stropu.

INSTALACJE – Brak.

<p>14. Kubatura</p> <p>144,00 m³</p>	<p>15. Powierzchnia użytkowa</p> <p>27,15 m²</p>	<p>16. Przeznaczenie pierwotne</p> <p>kostnica</p>	<p>17. Użytkowanie obecne</p> <p>nieużytkowana</p>
<p>18. Prace budowlane i konserwatorskie, ich przebieg i dokumentacja</p> <p>Bieżące remonty dotyczące pokrycia dachowego.</p>		<p>19. Stan zachowania (fundamenty, ściany zewnętrzne, ściany wewnętrzne, sklepienia, stropy, konstrukcje dachowe, pokrycie dachu, wyposażenie i instalacje)</p> <p>Drewno zaatakowane przez drewnojady. Ubytki gontów.</p> <p>20. Najpilniejsze postulaty konserwatorskie</p> <p>Wymiana zniszczonych elementów belek i gontów oraz uzupełnienie brakujących. Remont podmurówki.</p>	

21. Akta archiwalne (rodzaj akt, numer i miejsce przechowywania)

1. Mapa katastralna Krzemienicy z 1849 r., w skali 1:2880

22. Bibliografia

1. Katalog zabytków sztuki w Polsce – woj. rzeszowskie, Leżajsk, Sokołów Młp. i okolice, E. Fr. Stolorow, PAN Warszawa 1980 r.
2. Inwentaryzacja budowlana – architektoniczno – konserwatorska – zabytkowy zespół kościelny w Krzemienicy, ARPEX, Warszawa 1985 r.
3. Z. Ciba, Z. Kluz – Tożsamość i historia – obiekty sakralne jako bogactwo duchowe i kulturowe mieszkańców Krzemienicy, Czarna – Krzemienica 2007 r.

23. Źródła ikonograficzne i fotograficzne (rodzaj, miejsce przechowywania, sygnatury)

24. Uwagi różne

25. Opracował

tekst mgr R. Łyżka, wrzesień 2007
imię, nazwisko, data, podpis
 plany, rysunki R. Łyżka, wrzesień 2007
imię, nazwisko, data, podpis
 zdjęcia fotogr. R. Łyżka, wrzesień 2007
imię, nazwisko, data, podpis
 miejsce przechowywania negatywów u. autora

KARTA PO WYPEŁNIENIU PODLEGA OCHRONIE NA PODSTAWIE PRZEPISÓW PRAWA AUTORSKIEGO !

26. Adnotacje o inspekcjach, informacje o zmianach (daty, imiona i nazwiska wypełniających)

27. Załączniki 2

1. Miejscowość

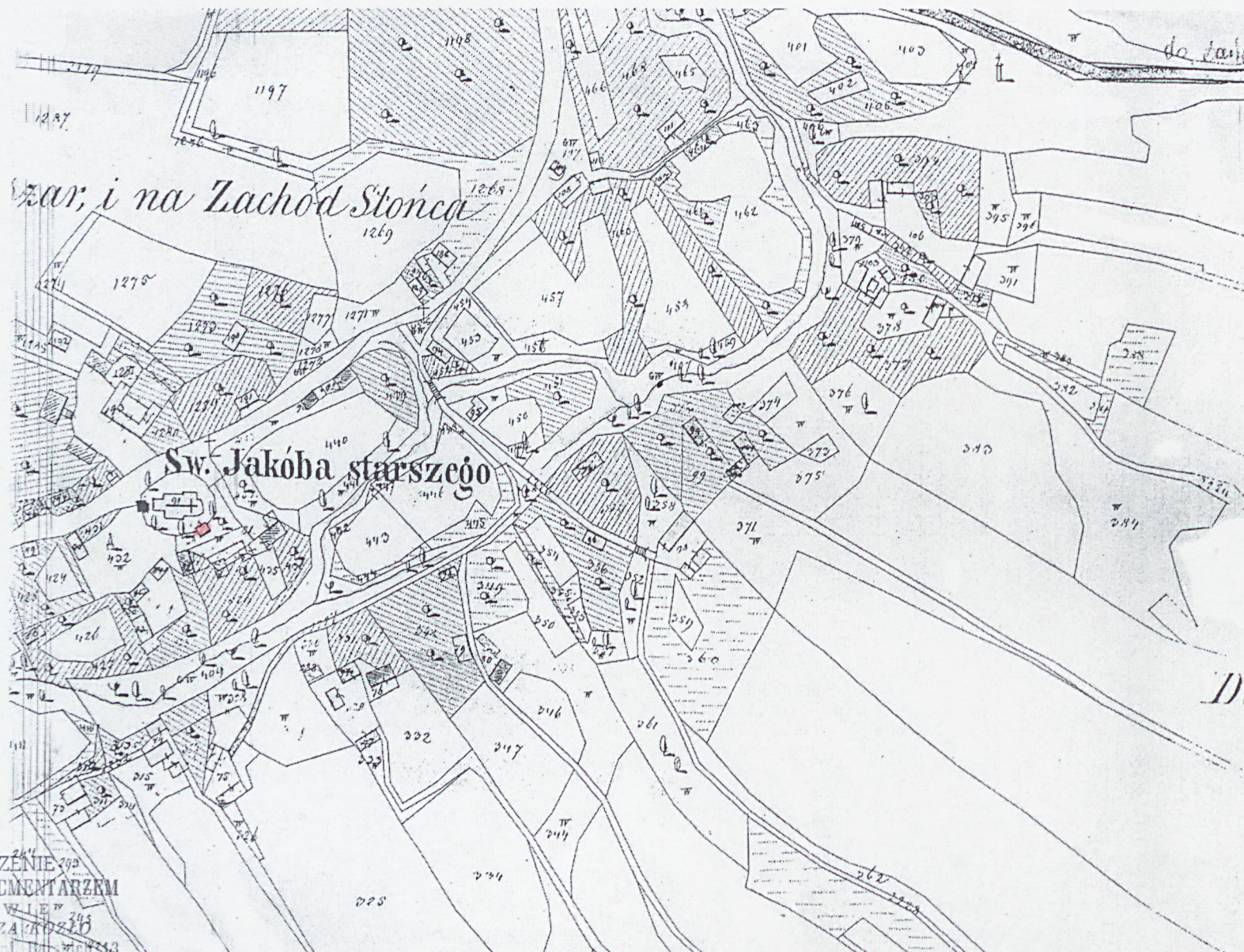
KRZEMIENICA

2. Obiekt (nazwa jak w karcie)

ZESPÓŁ KOŚCIELNY – KOSTNICA

3. Zawartość wkładki (nazwa obiektu lub materiału uzupełniającego)

PLAN KATASTRALNY



STOWARZYSZENIE
OPIEKI nad STARYM CMENTARZEM
w RZESZOWIE
IM. WŁODZIMIERZA KOZŁO
35-301 Rzeszów, ul. Kościelna 33
Wkładkę założył: R. Łyżka 075509

Miejsce przechowywania negatywów: u autora

1. Miejscowość KRZEMIENICA	2. Obiekt (nazwa jak w karcie) ZESPÓŁ KOŚCIELNY – KOSTNICA	3. Zawartość wkładki (nazwa obiektu lub materiału uzupełniającego) ZDJĘCIA FOTOGRAFICZNE
--------------------------------------	--	--



ściana boczna



ślady zniszczeń belek przez olewnojady.



wejście