

Nr

A

B

C

D

E

F

G

H

I

J

K

L

M

N

P

R

S

T

U

V

W

X

Y

Z

860

1. Obiekt zabytkowy

DAWNA PLEBANIA

3. Wiek XIX

4. Styl budownictwa
budowe5. Kubatura m³ ~ 5106. Powierzchnia w m² 180
a) zabytkowa: b) użytkowa:7. Materiał
budowlany

Przed zniszczeniem

Po odbudowie

11. Ilość budynków 1.

14. Grunty należące do zabytku: ha

a) ściany

drewno

12. Ilość kondygnacji 1

a) ogrody stylowe

b) sklepienia

—

13. Użytkowanie wnętrza
według ilości:

b) sady i grunty uprawne

0,5

c) stropy

drewno

a) izb mieszkalnych 5

c) lasy

d) wiązania
dachu

drewno

b) innych pomieszczeń 3

d) wody

e) krycie dachu

blacha

c) piwnic 1

e) inne

8. Wyposażenie architektoniczne

Ozdobne obramienie okien i drzwi.
Podłogi na ozdobnych słupach.

15. Przeznaczenie pierwotne budynku plebania

16. Użytkowanie w latach ubiegłych plebania

17. Użytkowanie obecne dom mieszkalny

18. Nadaje się do użycia na obiekt w muzeum etnogr.

19. Data, rodzaj i stopień zniszczeń i odbudowy

Data

O P I S

Zniszczenia
%Odbudowa
%

VIII.1939 r. nie zniszczona

XI.1939 r. nie zniszczona

XII.1945 r. nie zniszczona

IX.1964. ZANIEDBANA. Nieliczne ślady gzymsu
ogólne wyzucie elementów. Zniszczona tytuł.

10

2. Miejscowość

RABE

gm. CZARNA

20. Przynależność administracyjna

a) województwo

b) powiat

c) gmina gm. Czarna

21. Stacja

Nazwa stacji

Odległość
od stacji
w km

a) kolejowa

Ustrzyki Dł.

13

b) autobusowa

u.w.

0,2

22. Właściciel i jego adres

23. Użytkownik i jego adres j.w.

24. Inwestor i jego adres j.w.

25. Rejestr zabytku Nr

rok

miejsce przechowywania

26. Nazwa księgi hipotecznej

27. Nr hipoteczny

28. Akta

29. Fotografie

30. Inwentaryzacja pomiarowa

10. Udostępnienie za zgodą mieszkańców

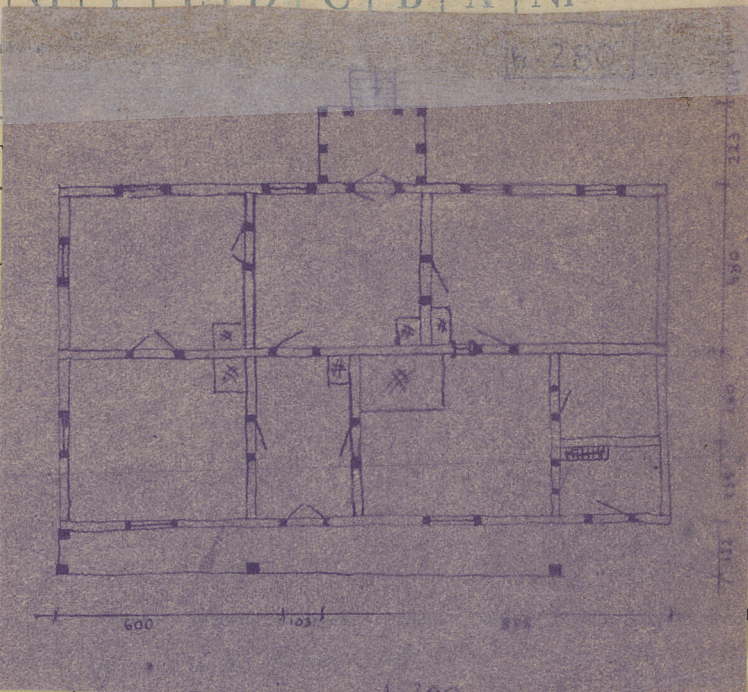


owe, fotografia
Ustaniona po prawej
stronie szosy z Ustępek
Górnych do Sanoka,
z dala od drogi na
terenie nieco po-
chylnym, oddzielona
od drogi sadem.
Ustaniona kale-
nicowo.



32. Przebieg prac konserwacji

Rok	



Przewidy

IX. 1964. B. Tondos (w.KX)

36. Wypełnił dnia 30. IX. 1964.
B. Tondos

37. Sprawdził dnia

Na planie prostokąta, z podcieniem wzdłużnym
i dobudowanym od frontu gankiem, parter-
owa, dwukondygnacyjna, pierwotnie czterosio-
wa. Dach siódłowy, przyczółkowy.
Podmurówka kamienna na zaprawie wapien-
nej, połączona z zaprawą cementową. Żygbo-
wa, na jaskółczy ogon. Wierzbienie dachu
stolcowe. Ganki konstrukcji słupowej, dwi-
kondygnacyjnej - z facyatą, kątą osob-
nym daszkiem siódłowym ze szczytem
szalowanym pionowo deszkami i dasz-
kiem okapowym. Ganki szalowane pio-
nowo deszkami z listwami, pod dachem
dodatkowy kotłowni z kratami okap-
u dołu zaokrąglonych. Szczyty dachu
ozdobione „słonecznikiem”. W poteci fron-
towej dachu prześwity w formie małych lukarni o fa-
listym wykończeniu obramienia. Słupy ganku podcienia
ozdobnie wyginane. Podłogi podcienia i okapy dachu
podmurkowane. Ościeżnice okien i drzwi prostokątne. Słona
belka ozdobnie wygięta. Drzwi od podwórza zachowane
oryginalne, z interesującą dekoracją płycinową.



Ustamina po prawej
stronie szosy z Ustajk
Górnyh do Sanoka,
z dala od drogi na
terenie nieco po-
chylonym, oddzielona
od drogi rowem.
Ustamina kale-
nicowa.



32. Przebieg prac konserwatorskich

Do momentu myślenia nie widzieliśmy jeszcze konsekwentnie nie prowadzono.

[illegible][illegible]

34. Inspekcje

IX. 1959. J. Tur. (W.KZ)
IX. 1964. B. Tondos (W.KZ)

IX. 1964. B. Tondos (W.K.Z)

36. Wypełnił dnia 30. IX. 1964.
B. Toudas

37. Sprawdził dnia

Na planie prostokąta, z podzieleniem wzdłużnym i dobudowanym od frontu gankiem, partowa, dwustronna, pierwotnie czterosiołowa. Dach siodłowy, przyczółkowy. Podmurówka kamienna na reprazentacji wapiennej, połączona z murem cmentarnym. Zgłębiona, na jaskółczy ^{otynkowane} ogon. Wierba dachu stołowe. Gank konstrukcji słupowej, dwukondygnacyjny - z facyatą, korytka osobnym daszkiem siodłowym ze szczytem szalowanym pionowo deskami i daszkiem okapowym. Gank szalowany pionowo deskami z listwami, pod daszkiem dodatkowy kotwierz z krótszymi deskami dołu zaokrąglonymi. Szczyty dachu ozdobione „stoneczeniem”. W partii frontowej dachu i przeloty w formie młotym wyłożu obramienie. Słupy ozdobnie wykańcane. Podłogi podzielenie podzielenie. Ościeżnice okien i drzwi belka ozdobnie wygięta. Drzwi od podoryginalne, z interesującą dekoracją