

Nr

IV

A

B

C

D

E

F

G

H

I

J

K

L

M

N

O

P

R

S

T

U

V

W

X

Y

Z

PODKARPACKIE

Kuchnia i kuchnia

1. Obiekt zabytkowy

stodoła i obora - ul. Mickiewicza Nr. 35

rozebrane

2. Miejscowość

MIASTO

450

BRZOSZÓW

3. Wiek

II poł. XIX

4. Styl

cechy klasycyzmu

5. Kubatura m³

450

6. Powierzchnia w m²

a) zabytkowa: 112 b) użytkowa:

7. Materiał budowlany

Przed zniszczeniem

Po odbudowie

11. Ilość budynków

1

14. Grunty należące do zabytku:

ha

a) ściany

cegła

12. Ilość kondygnacji

1,5

a) ogrody stylowe

-

b) sklepienia

-

13. Użytkowanie wnętrza według ilości:

b) sady i grunty uprawne

1

c) stropy

drewn.

a) izb mieszkalnych

-

c) lasy

-

d) wiązania dachu

"-

b) innych pomieszczeń

3

d) wody

-

e) krycie dachu

blacha

c) piwnic

strych 2

e) inne

-

8. Wyposażenie architektoniczne podcien na sfarowanych filarach

15. Przeznaczenie pierwotne budynku

gospodarsze

16. Użytkowanie w latach ubiegłych

"-

17. Użytkowanie obecne

"- stodoła i obora

18. Nadaje się do użycia na

"-

9. Autorzy i data budowy i przebudowy zapewne II poł. XIX w.

19. Data, rodzaj i stopień zniszczeń i odbudowy

Data

O P I S

Zniszczenia %

Odbudowa %

VIII.1939 r.

XI.1939 r.

XII.1945 r.

db.

1961

stan dobry

5

10. Udostępnienie kłuczo w domu obok

20. Przynależność administracyjna

a) województwo

podkarpackie

b) powiat

BRZOSZÓW

c) gmina

"-

21. Stacja

Nazwa stacji

Odległość od stacji w km

a) kolejowa

Rymanów

30

b) autobusowa

w/m.

22. Właściciel i jego adres

23. Użytkownik i jego adres

"-

24. Inwestor i jego adres

25. Rejestr zabytku Nr.....

rok..... miejsce przechowywania

26. Nazwa księgi hipotecznej

27. Nr hipoteczny

28. Akta

29. Fotografie

30. Inwentaryzacja pomiarowa



pisowe, fotografia

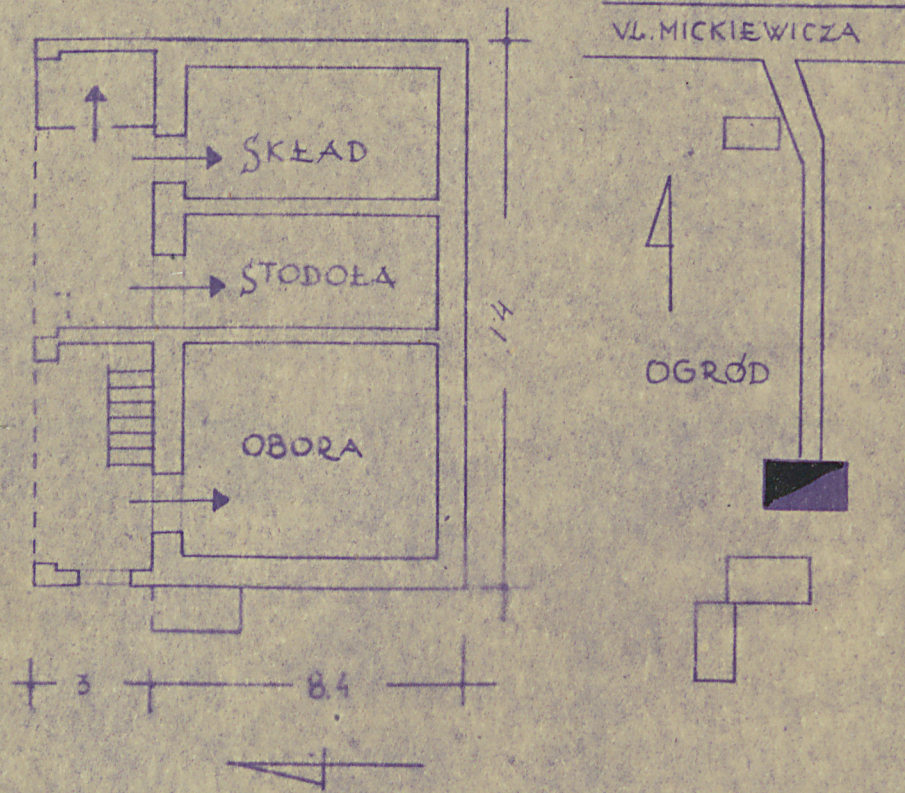
Budynek usta-
wiony kaleni-
cą wzdłuż uli-
cy, w głębi
ogrodu, muro-
wany z cegły,
tynkowany, za-
łożony na



prostokącie, kryty
dachem siodłowym
pobitym blachą, z
muruwanymi gład-
kimi szczytami nie-
wyodrębnionymi gzyms-
em. Wzrostu płn. ścia-
ny podcien wsparty
na 3 muruwanych
filarach o nielichw-
otach i sfarowa-
nych narożach. Na
filarach prętów
wzdłużna wspierająca
belli stropowe w po-
dokapiu. Płn. wsch.
część podcienia osza-
lowana deskami.
Spód podcienia wejści-
do 3 pomieszczeń zom-
lonych odcinkowa



1:200 h=4m.



Koszt
tys. zł

35. Uwagi różne

36. Wypełnił dnia X. 1961.

J. i A. Czerepiński

37. Sprawdził dnia IX. 1963

J. i A. Czerepiński