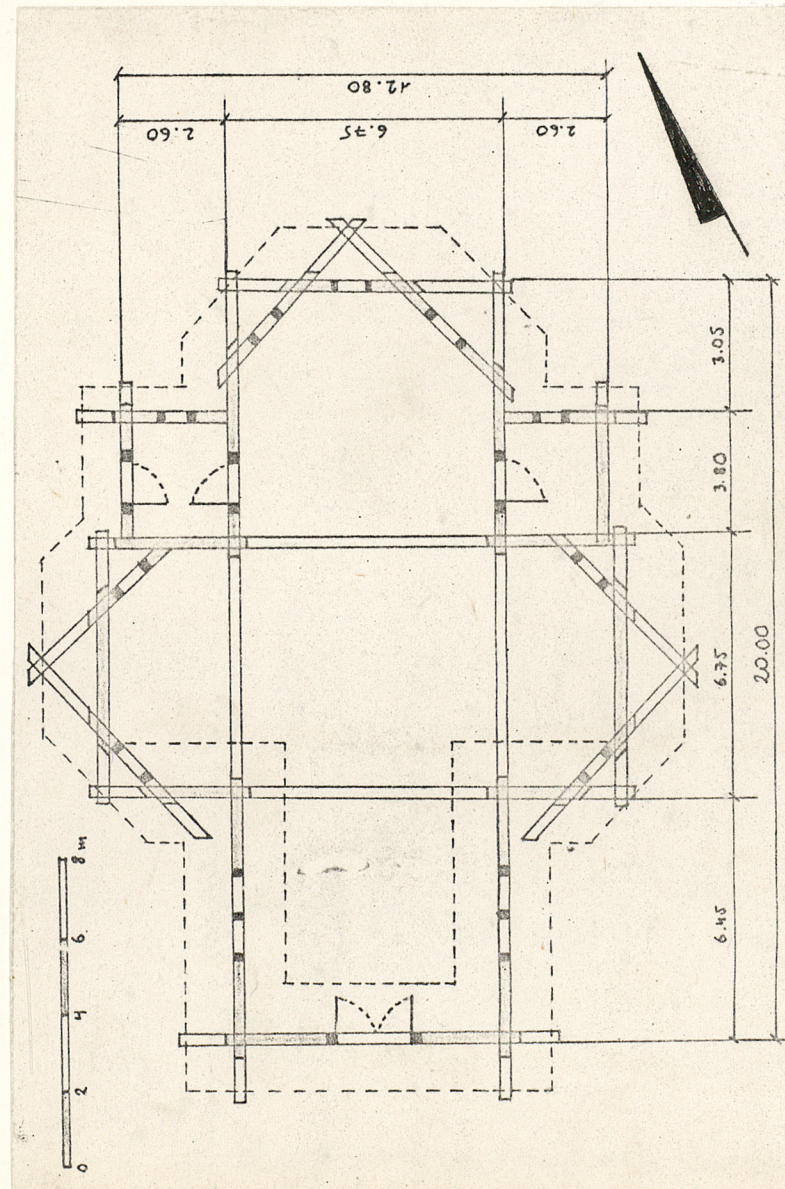


1. Obiekt 109/1
CERKIEW par.- gr.- kat. p.w. Soboru NPMarii

2. Czas powstania
1900

3. Miejscowość
L I P I E

11. Zdjęcia, plan sytuacyjny, rzuty



4. Adres

nr hipoteczny

5. Przynależność administracyjna
województwo krośnieńskie

gmina Czarna
pow. Bieszczadzki

6. Poprzednie nazwy miejscowości

7. Przynależność administracyjna
przed 1.VI.1975

województwo rzeszowskie
powiat Bieszczady

8. Właściciel i jego adres

9. Użytkownik i jego adres

par. rz.- kat. Czarna

10. Rejestr zabytków

Nr A-319 data 18.03.1970

autor zdjęć
data wykonania Z. Szanter X 1978.
miejsce przechowywania negatywów

Cerkiew usytuowana w północnej części wsi, na południe od skrzyżowania głównej drogi wiejskiej i drogi Czarna - Michniowiec. Na stoku wzgórza, w pewnym oddaleniu od zabudowy mieszkalnej. Prezbiterium zwrócone na płn. wschód. W kręgu starych drzew. Na zboczu od płn. i wsch. - ementarz z pozostałościami kamiennych nagrobków i żeliwnych krzyży. Od str. pd. zach., na osi przed wejściem - dzwonnica - bramka.

Materiał i konstrukcja. Cerkiew drewniana na podmurówce z kamienia polnego i łamanego spojonych cementem. Przecięcie grubsza i szersza. Ściany konstrukcji zrębowej na obłap, w dolnej partii z ostatkami przechodzącymi w rysie podtrzymujące płatek stopową daszku okapowego; w górnej - bez ostatków, deskowane. Wewnątrz ściany z ostatkami oszalowanymi deskami z rysami pod chórem. W prezbiterium, nawie i babińcu kopuły zrębowe. W ramionach transeptu spłaszczone półkopuły deskowane. Dachy, kopuły i zwieńczenia kryte blachą. Okna pojedyncze, stałe, o łuku wyrobionym w nadprożu.

Na planie krzyża greckiego o nieco ściętych ramionach bocznych. Prezbiterium, nawa i babiniec na rzutach kwadratów. Ramiona transeptu prostokątne, podobnie, jak prezbiterium zamknięte trójbocznie. Przy prezbiterium 2 niewielkie, kwadratowe zakrystie. Bryła addycyjna. Dominują 3 kopuły: nad prezbiterium, nawą i babińcem na wysokich, 8-bocznych tamburach, z których środkowy najwyższy. Tambury wyrastają z dachów siodłowych, które nad prezbiterium i ramionami transeptu opadają pięcioma połaciami; nad babińcem trzema. Wokół, na wysokości ok. 2 m obiega szeroki, pulpitowy dach okapowy przedłużony nad zakrystie; dzieli on ścianę na dwie partie. Dolna z ostatkami przechodzącymi w wydatne rysie, dekoracyjnie przycięta. Partia górna deskowana pionowo i listwowana pionowo z fryzem arkadkowym z deski. Gzyms deskowy profilowany w fa-setę. Okna prostokątne, zamknięte półokrągło; ich dolna kondygnacja w babińcu zdwojona. Otwory wejściowe prostokątne. Wewnątrz prezbiterium, nawa, ramiona transeptu i babiniec wyodrębnione arkadami o łukach odcinkowych, które spływają na głowice z listew profilowanych wieńczących imitacje pilastrów osłaniających ostanki. Nad prezbiterium, nawą i babińcem 8-boczne kopuły na pendentywach. W ramionach transeptu półkopuły spłaszczone na rzutach połówek ośmioboków. Część prezbiterialna wyniesiona o 1 stopień. W babińcu i na pd. zach. ścianach transeptu - chór muzyczny o prostym parapecie i ażurowej balustradzie z dekoracyjnie ściętych desek. Wejście nań w zach. narożniku babińca. Instalacji brak.

14. Kubatura	15. Powierzchnia użytkowa	16. Przeznaczenie pierwotne sakralne	17. Użytkowanie obecne sakralne
18. Prace budowlane i konserwatorskie, ich przebieg i dokumentacja W 1976 r. ukończono remont.		19. Stan zachowania (fundamenty, ściany zewnętrzne, ściany wewnętrzne, sklepienia, stropy, konstrukcje dachowe, pokrycie dachu, wyposażenie i instalacje) Zadowolający.	
20. Najpilniejsze postulaty konserwatorskie			

21. Akta archiwalne (rodzaj akt, numer i miejsce przechowywania)

22. Bibliografia

23. Źródła ikonograficzne i fotografie (rodzaj, miejsce przechowywania, sygnatury)

24. Uwagi różne

12 zdjęć, 2 mapy

25. Wypełnił

Z. SZANTER X 1978

26. Sprawdził

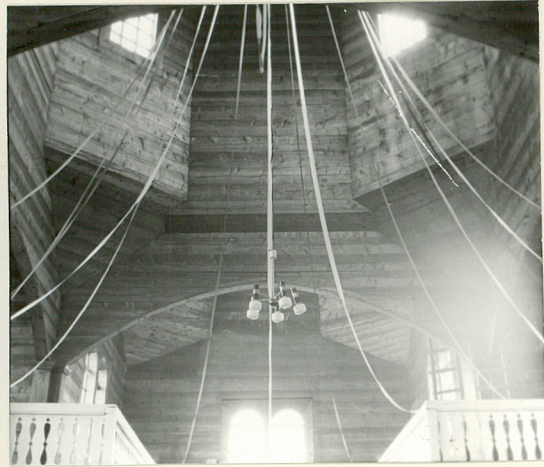
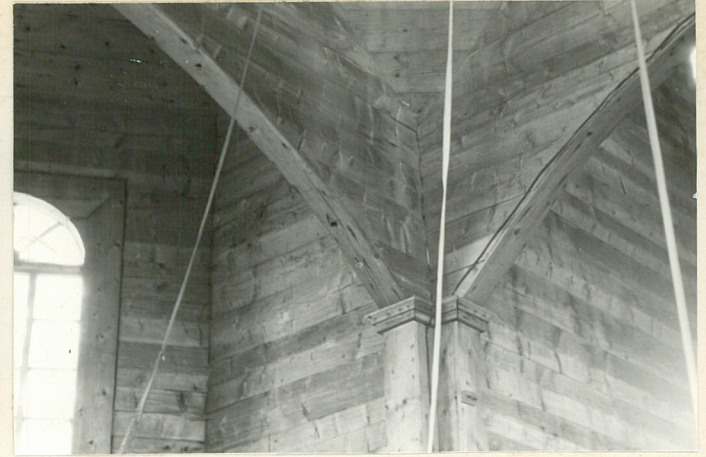
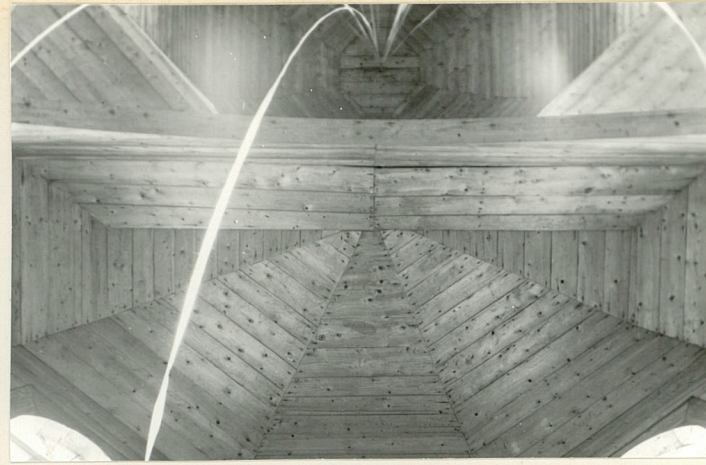
1. Miejscowość
L I P I E

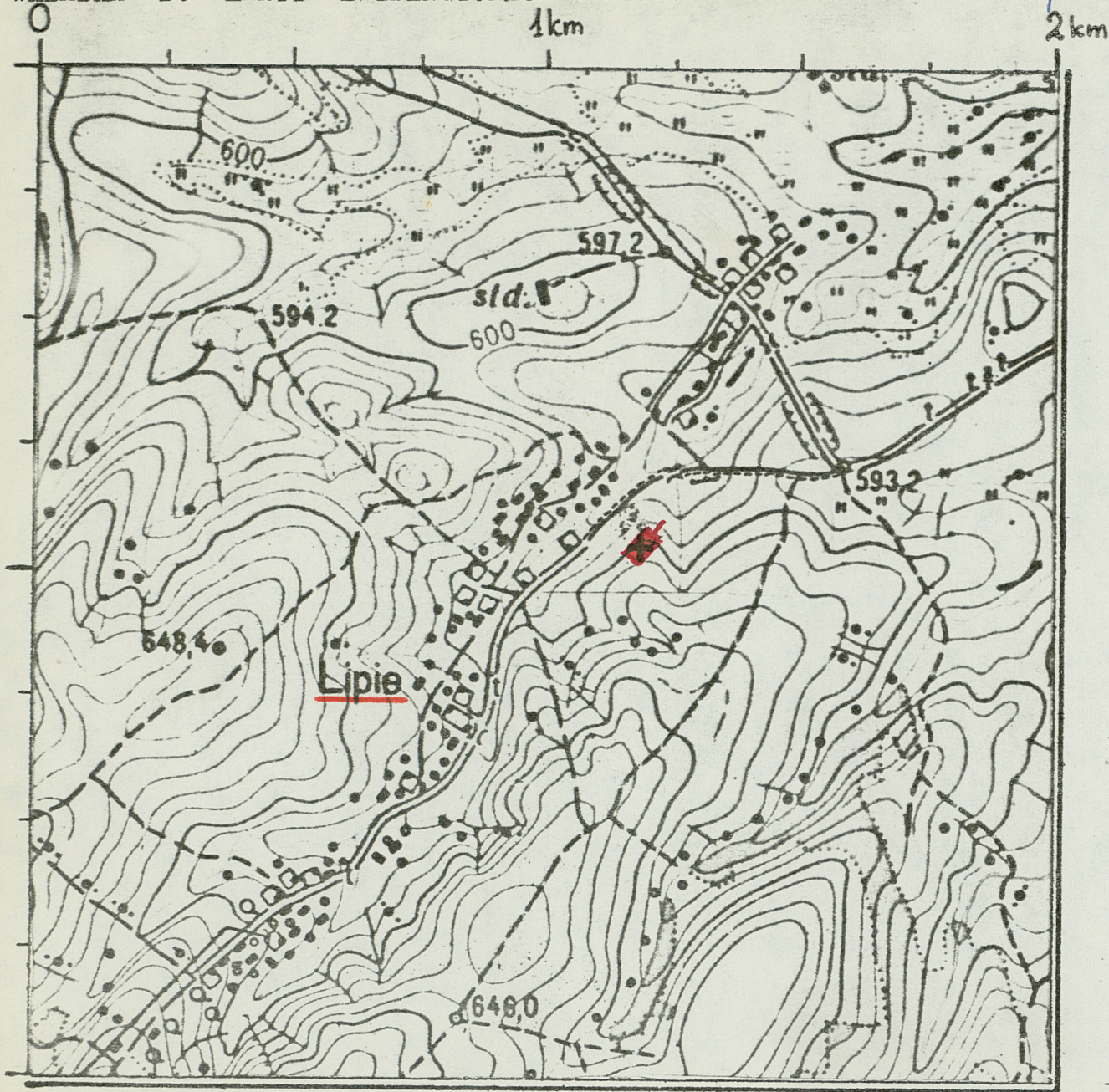
2. Obiekt /nazwa jak w karcie/
Cerkiew par. gr.-kat.
p.w. Soboru NPMarii

3. Zawartość wkładki /nazwa obiektu lub materiału uzupełniającego/
Dodatkowe fotografie



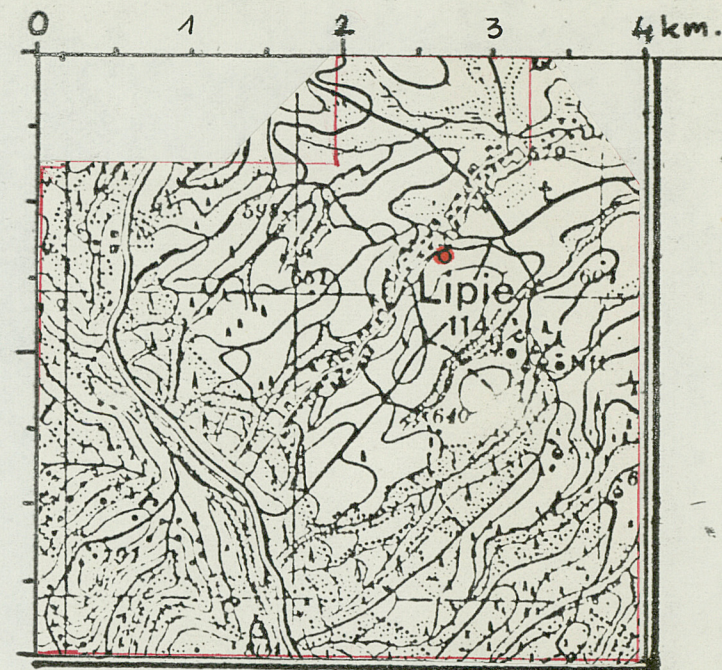
Z. SZANTER, IX 1978 /imie, nazwisko, data/
Miejsce przechowywania negatywów:
33412





1:12,5 tys.

Z. SZANTER, IX 1978



STAN PRZED 1939 r.