

Nr

A

B

C

D

E

F

G

H

I

J

K

L

M

N

O

P

R

S

T

U

V

W

X

Y

Z

RODZAJ ZABYTKU

TANIMOSUR

1. Obiekt zabytkowy

53/4 d. gorzelnia

2. Miejscowość

KLECIE

gm. BRZOSTEK

360

3. Wiek

I poł. XIX

4. Styl

cechy
klasy cyf.5. Kubatura m³

1300

6. Powierzchnia w m²

a) zabytkowa: 290 b) użytkowa:

20. Przynależność administracyjna

a) województwo

wzrostek

b) powiat

Jasto

DEBICA

c) gmina

Klecie BRZOSTEK

7. Materiał budowlany

przed zniszczeniem

po odbudowie

11. Ilość budynków

1

14. Grunty należące do zabytku:

ha

21. Stacja

Nazwa stacji

Odległość od stacji w km

a) ściany

cegła

b) sklepienia

-

c) stropy

drewn.

d) więzania dachu

-

e) krycie dachu

dachówka

12. Ilość kondygnacji

1

a) ogrody stylowe

-

13. Użytkowanie wnętrza według ilości:

b) sady i grunty uprawne

-

a) izb mieszkalnych

-

c) lasy

-

b) innych pomieszczeń

8

d) wody

-

c) piwnic

-

e) inne

-

a) kolejowa

Jasto

13

b) autobusowa

w/m.

22. Właściciel i jego adres

Spółdz. Produkcyjna w Kleciach

8. Wyposażenie architektoniczne

-

15. Przeznaczenie pierwotne budynku

gorzelnia

16. Użytkowanie w latach ubiegłych

-

17. Użytkowanie obecne

stodoła

18. Nadaje się do użycia na

gospodarcze

23. Użytkownik i jego adres

-

24. Inwestor i jego adres

9. Autorzy i data budowy i przebudowy

wniesiona jednocześnie z klasycyst. dworem

19. Data, rodzaj i stopień zniszczeń i odbudowy

Data

O P I S

Zniszczenia
%Odbudowa
%

VIII. 1939 r.

XI. 1939 r.

XII. 1945 r.

1960 r.

stan dobry

10. Udostępnienie

klucze u ma-

gazyniera

25. Rejestr zabytku Nr

rok..... miejsce przechowywania

26. Nazwa księgi hipotecznej

27. Nr hipoteczny

28. Akta

29. Fotografie

30. Inwentaryzacja pomiarowa

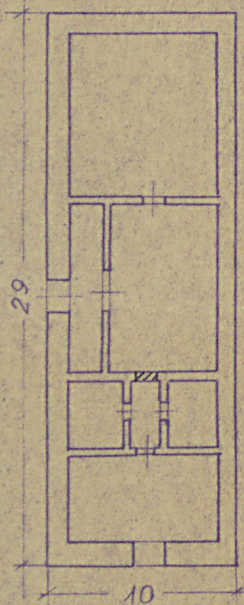
31. Szkic sytuacyjny, plan schematyczny, uwagi opisowe, fotografia



Budynek z kamienia i ceg-
-ły, tynkowany, prostokątny,
parterowy. część środkowa
budynku na 1/3 dł. jest pi-
-trowa. Piętro i części par-
-terowe łamyte osobnymi da-
-chami siodłowymi dachów-
-kowymi, szczyty oszalowane
pionowo. W pñ. części
budynku widoczne stare
wizanie dachu z rąbami.

ozdobnie końcami belek pod okapem, szczyt
murowany, wyodrębniony gzymsiem. Wnętrze
pierwotnie jednotraktowe, z 3 pomieszczeniami
symetrycznymi - obecnie podziobne ściankami
cegłanymi na większą ilość pomieszczeń, przej-
-ści, amfiteatr, zamurowane (otwór półko-
-łisty - reszta otworów prostokątna. Na 1 p. 1 pomieszczenie.

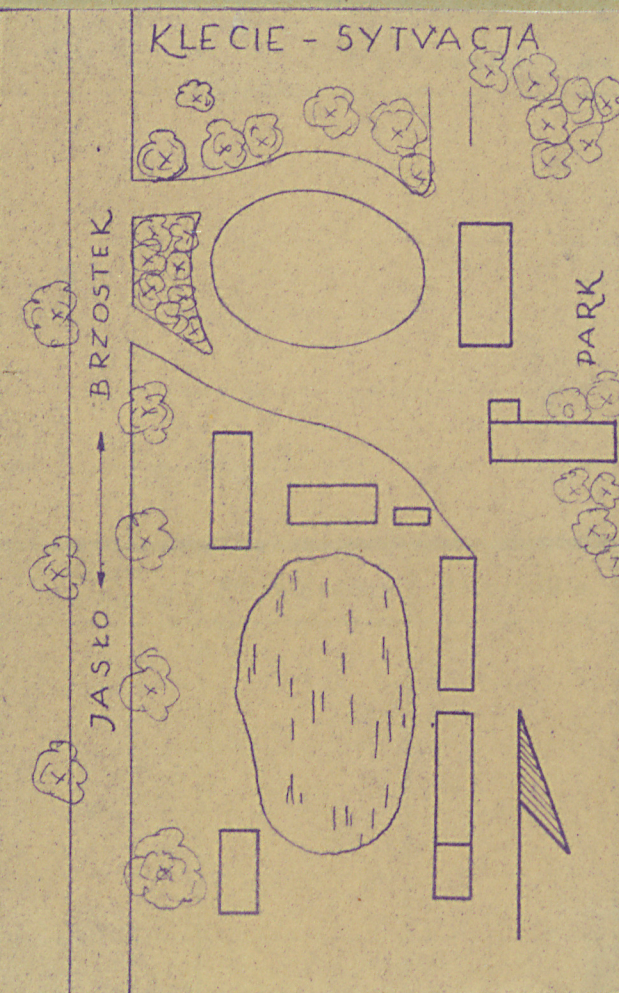
KLECIE
1:400



h=4,5

DAWNA GORZELNIA

32. Przebieg prac konserwatorskich



e prac	Koszt tys. zł

34. Inspekcje

35. Uwagi różne

36. Wypełnił dnia XII. 1960r.

J. A. Berępiński

37. Sprawdził dnia