

Nr

A

B

C

D

E

F

G

H

I

J

K

L

M

N

O

P

R

S

T

U

V

W

X

Y

Z

PODKARPACKIE

1. Obiekt zabytkowy

332 d. oficyna dworska

2. Miejscowość

gm. BRZOSTEK
KLECIE 358

3. Wiek

I poł. XIX w.

4. Styl

cechy klasycyzmu

5. Kubatura m³

1955

6. Powierzchnia w m²

a) zabytkowa: 295 b) użytkowa:

20. Przynależność administracyjna

a) województwo podkarpackieb) powiat DEBICAc) gmina KLECIE BRZOSTEK

7. Materiał budowlany

przed zniszczeniem po odbudowie

11. Ilość budynków

1

14. Grunty należące do zabytku:

ha

a) ściany

cegła i kamień łup

12. Ilość kondygnacji

2

a) ogrody stylowe

2

b) sklepienia

-

13. Użytkowanie wnętrza według ilości:

b) sady i grunty uprawne

-

c) stropy

drewn.

a) izb mieszkalnych

9+7

c) lasy

-

d) więzania dachu

-

b) innych pomieszczeń

3

d) wody

-

e) krycie dachu

dachówka

c) piwnic

X

e) inne

-

8. Wyposażenie architektoniczne

ramowe obramienia okien, profilowane obramienia okien okrągłych, boniowanie naroży, gzymsy ceglano-wypukłe w tyłku.

15. Przeznaczenie pierwotne budynku mieszkalne

16. Użytkowanie w latach ubiegłych

-

17. Użytkowanie obecne

gospodarcze

18. Nadaje się do użycia na:

mieszkalne

9. Autorzy i data budowy i przebudowy

wniesiona jednocześnie z dworem.

19. Data rodzaj i stopień zniszczeń i odbudowy

Data	OPIS	zniszczenia %	odbudowa %
VIII. 1939 r.			
XI. 1939 r.			
XII. 1945 r.	Stan zachowania dobry		
1960.	zaniedbana - zaniedbanie od fundamentów, braki w stolarni i ogólnie.	15	
1963	Zaniedbana j.w.		

10. Udostępnienie klucze na miejscu.

23. Użytkownik i jego adres

-/-
lokatory prywatni

24. Inwestor i jego adres:

25. Rejestr zabytku nr _____

rok _____ miejsce przechowywania

26. Nazwa księgi hipotecznej

27. Numer hipoteczny

28. Akta

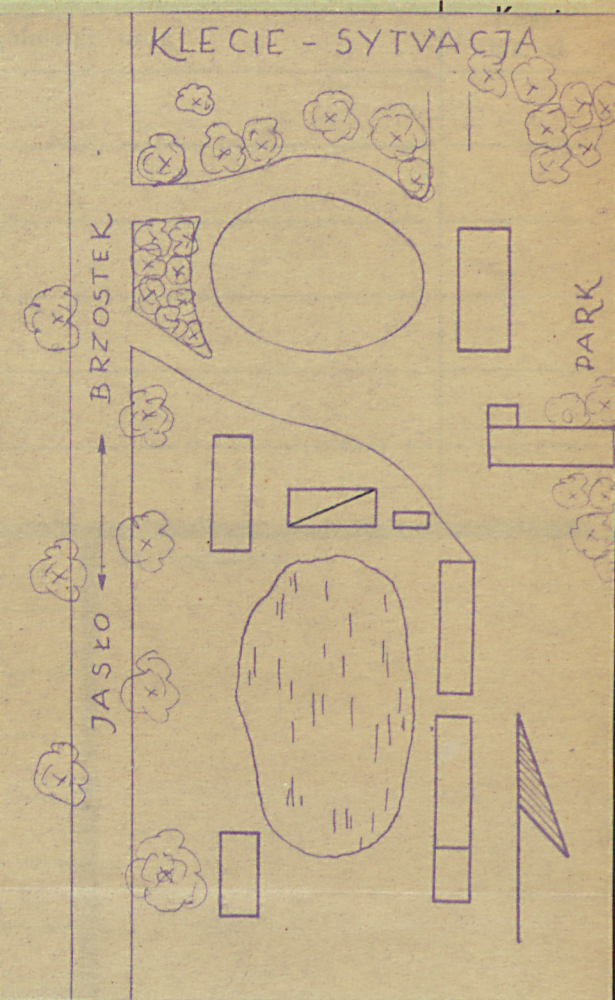
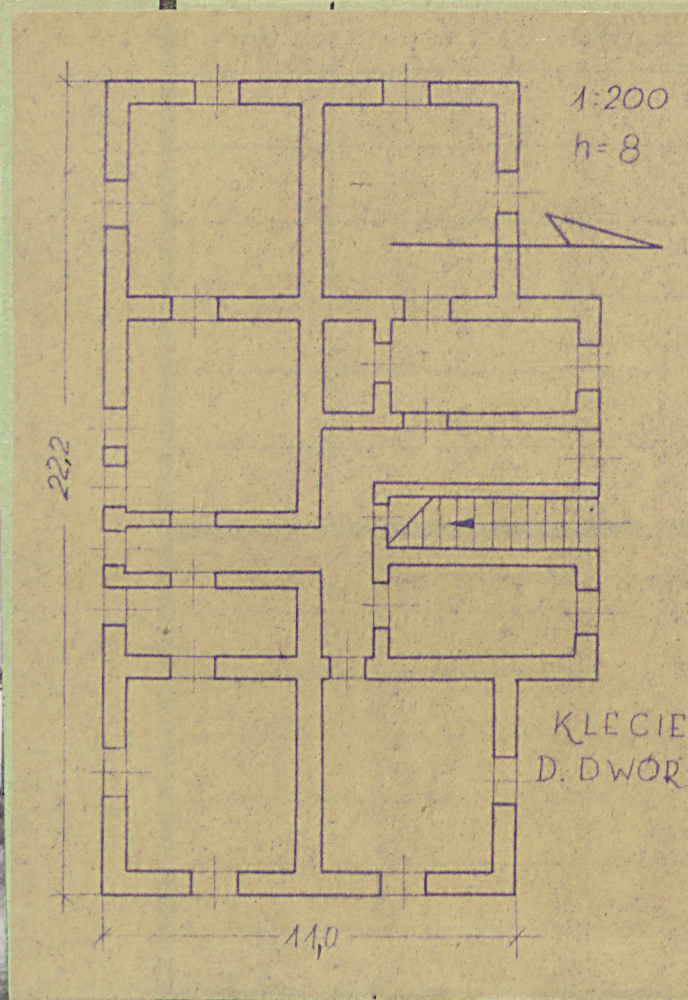
29. Fotografie

30. Inwentaryzacja pomiarowa

31. Szkic sytuacyjny, plan schematyczny, uwagi opisowe, fotografia



32. Przebieg prac konserwatorskich



Budynek usytuowany w parku, fasadę zwróconą na pśn., murowany, tynkowany, prostokątny, podpiwniczony, parterowy z mieszkalnym poddaszem i piętrowym ryzalitem w fasadzie. Dachy nad korpusem i ryzalitem siodłowe dachówkowe. Fasada 6-osiowa, w tym ostrościowy ryzalit z 2 dniami powtarzających na jego osi otwory drzwiowe zamknięte odcinkowo, pozostałe prostokątne. W fasadzie pśd. 2 okienka okryte wewnętrznymi drewnianymi przebudowanymi.

35. Uwagi różne

36. Wypełnił dnia XII. 1960

J. i A. Perepinsey

37. Sprawdził dnia

2. 63 Jadwiga Jurczak