

Nr

A

B

C

D

E

F

G

H

I

J

K

L

M

N

O

P

R

S

T

U

V

W

X

Y

Z

TODKARPACKIE

1. Obiekt zabytkowy

53/1 d. dwór

MESPOL DWORSKI (gr. IV)

2. Miejscowość

KLECIE gm. BRZOSTEK

3. Wiek

I poł. XIX

4. Styl

klasycyzm

5. Kubatura m<sup>3</sup>

1685

6. Powierzchnia w m<sup>2</sup>

a) zabytkowa: 337 b) użytkowa:

7. Materiał budowlany

przed zniszczeniem

po odbudowie

a) ściany

cegła

b) sklepienia

-

c) stropy

drewn.

d) więzania dachu

-11-

e) krycie dachu

dachówka

11. Ilość budynków

1

12. Ilość kondygnacji

1

13. Użytkowanie wnętrza według ilości:

a) izb mieszkalnych

4

b) innych pomieszczeń

12

c) piwnic

4

14. Grunty należące do zabytku:

ha

a) ogrody stylowe

2

b) sady i grunty uprawne

-

c) lasy

-

d) wody

-

e) inne

-

8. Wyposażenie architektoniczne

portyk czterokolumnowy;  
kolumny tokańskie

15. Przeznaczenie pierwotne budynku

mieszkalne

16. Użytkowanie w latach ubiegłych

-11-

17. Użytkowanie obecne

szkoła

18. Nadaje się do użycia na:

-11- lub miesz.

9. Autorzy i data budowy i przebudowy

I poł. XIX.

19. Data rodzaj i stopień zniszczeń i odbudowy

Data	OPIS	zniszczenia o/o	odbudowa o/o
VIII. 1939 r.			
XI. 1939 r.			
XII. 1945 r.	Zaniedbany		
1960 r.	Zaniedbany w części płd.;	10	
1963	część płn. (szkoła) w stanie db.		
	Zaniedbany j.w.		

20. Przynależność administracyjna

a) województwo mazowieckie

b) powiat

Jasio DEBICA

c) gmina

Klecie BRZOSTEK

21. Stacja

nazwa stacji

odległość od stacji w km

a) kolejowa

Jasio

13

b) autobusowa

Klecie

w/m.

22. Właściciel i jego adres

Panstw. Fundusz Ziemi

23. Użytkownik i jego adres

Szkoła Podstawowa

24. Inwestor i jego adres:

25. Rejestr zabytku nr

rok \_\_\_\_\_ miejsce przechowywania

26. Nazwa księgi hipotecznej

27. Numer hipoteczny

28. Akta

29. Fotografie

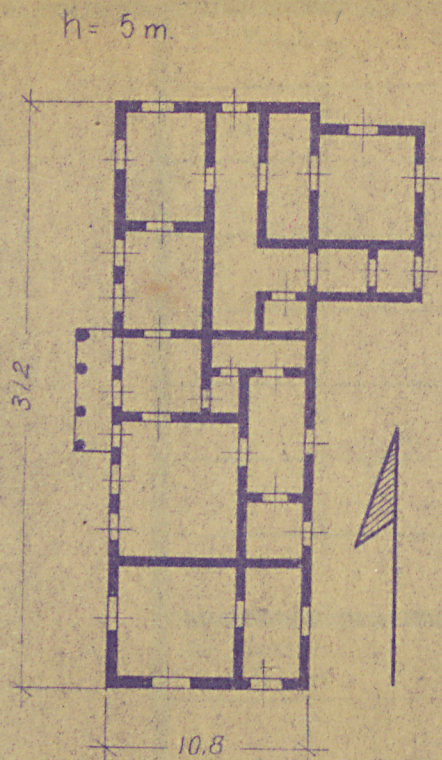
30. Inwentaryzacja pomiarowa

10. Udostępnienie

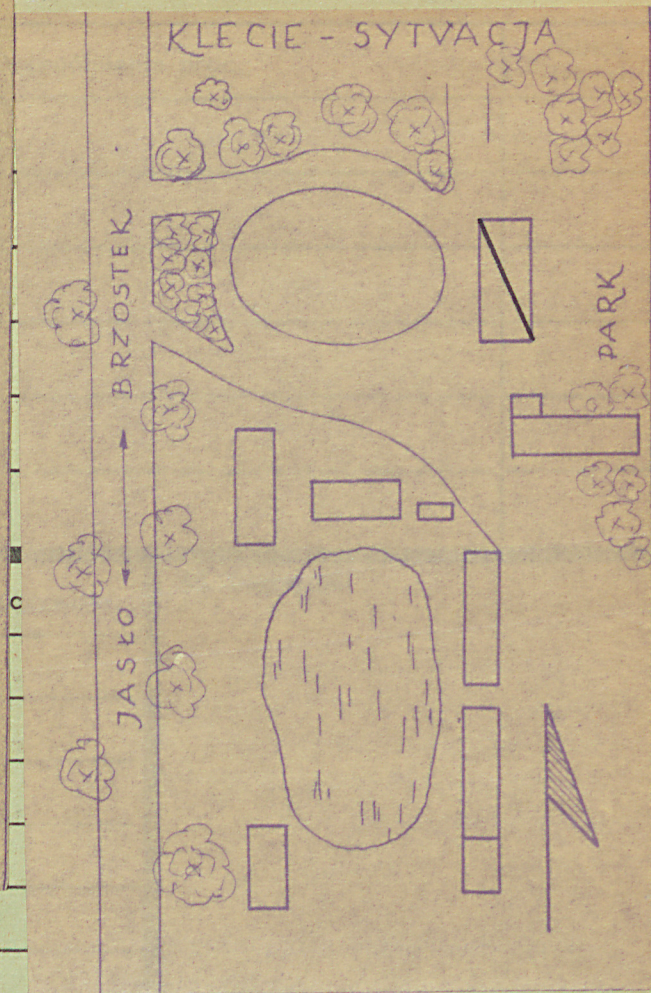
klucze no.  
miejscu



31. Szkic sytuacyjny, plan schematyczny, uwagi opisowe, fotografie



KLECIE  
D. DWÓR 1:400



35. Uwagi różne

Bil.: Katalog robót i sztuki pow.  
jarselskiego, J. Trybowski, O. Zago-  
roński, m. n. p. s.

36. Wypełnił dnia XII. 1960.  
J. i A. Czerepinscy

37. Sprawdził dnia  
7. 63 J. i A. Czerepinscy

D. dwór - położony w parku nad sadzawką, fasadę zwroconą na zach., z cegły, otynkowa-  
ny, parterowy, na <sup>głównie</sup> ~~z~~ <sup>(sklepianie kolumn)</sup> kolumnowej podmu-  
rowce, podpiwniczony, dach na rółkow, kryty  
dachówką z gzymsami na narożach, na osi fa-  
sady 4-kolumnowy portyk tokański kryty sió-  
łami, da szkieł. Fasada 9-osiowa, regularna,  
ściany boczne 2-osiowe, otwory prostokątne, wzniesie  
przebudowane dwustronne. Det. wsch. przybudowa