

## KARTA CMENTARZA

NR

13018

Z

<b>A</b> 1. Miejscowość TARNOBRZEG - MIECHOCIN	2. Nazwa cmentarza (ew. nazwa dawna) d. cmentarz parafialny - rzymskokatolicki -nieczynny	<b>B</b> 13. Najstarszy istniejący nagrobek (data) 1. Marianna z Czarneckich /pocz. XIX w./ 2. Wincenty Mikułowski + 1841 r.	15. Groby o znaczeniu historycznym lub osób szczególnie zasłużonych  1. Józef Wilk ur. 1889 r. zm. 1947 r. Major Wojska Polsk. Obrońca Tobruku Odzn. Krzyżem Walecznych
2. Gmina  m. wojewódzkie pow. TARNOBRZESKI	7. Cmentarz dawny <input checked="" type="checkbox"/> tak  Cmentarz nowy (po 1945 r.) <input type="checkbox"/> -	14. Istniejąca dokumentacja cmentarza i miejsce jej przechowywania	
3. Adres cmentarza  Tarnobrzeg - Miechocin ul. 15 Grudnia	8. Data założenia 1 poł. XIX w.	Plan aktualny nie odnaleziono	
4. Poprzednie nazwy miejscowości	9. Przynależność wyznaniowa:  obecna - rzymskokatolicka  dawna - rzymskokatolicka	Plan dawny nie odnaleziono	
5. (Nie) czynny ew. podstawa zamknięcia	10. Powierzchnia w ha:  ogólna - <input type="text" value="1,3"/>  wolna - <input type="text" value="-"/>	Inne materiały archiwalne nie odnaleziono	
11. Położenie cmentarza w pld części miasta w pobliżu drogi wylotowej do Chmielowa. Od zach, pld i wsch otoczony niską zabudową mieszkalną, od pn łąką. Od centrum oddalony o ok. 2 km, od kościoła parafialnego w Miechocinie o ok. 1,5 km. Teren płaski.		16. Bibliografia brak	
12. Uwagi Ter. Org. Adm. Państwowej brak		17. Uwagi użytkownika brak	



18.

Czy  
istnieją

Czy  
istnieją

Do  
XVIII w.

1 poł.  
XIX w.

2 poł.  
XIX w.

1 poł.  
XX w.  
(do 1945 r.)

2 poł.  
XX w.

23. Charakter rozplanowania cmentarza  
układ alejek, mogił i kwater trudny do  
ustalenia. Zachowana główna alejka na osi  
wejścia i kaplicy..

24. Czytelność układu cmentarza:

— całość czytelna

— kwater nieczytelne /zarośnięte

- nagrobków i mogił część nagrobków zachowana, większość obrysów mogił nieczytelna

25. Ogólny stan zachowania cmentarza (nagrobków i drzewostanu)

najstarsze nagrobki częściowo uszkodzone,  
zielen niepielęgowana,

26. Istniejące zagrożenia  
dewastacja pozostałych nagrobków;

## 27. Wnioski w zakresie prac:

— porządkowych — odchwaszczenie terenu

— remontowych — remont ogrodzenia

— konserwatorskich — objęcie ochroną prawną  
najstarszych nagrobków

28. Wnioski w zakresie niezbędnej dokumentacji:

– poszczególnych nagrobków

– ewidencji całości cmentarza

— studium historycznego

– ewentualnie dokum. projektowej

29. Inne uwagi służb konserwatorskich  
objęcie ochroną prawną dębu  
o średn. 180 cm/pomnik przyr

30. Wypełnił:

X. 1986 r.

ly Data:

19. Które obiekty wpisane są do rejestru zabytków

lamentarz kwadratowy z kopiec i murem ogrodzeniowym

~~nie me~~

~~o ma~~  
cmentarz Nu rej. 321/A/PP A-855 z 10.06.1988r.

20.	STARODRZEW	Ilość	Ø pnia w cm	Stan zdrowotny
-----	------------	-------	----------------	----------------

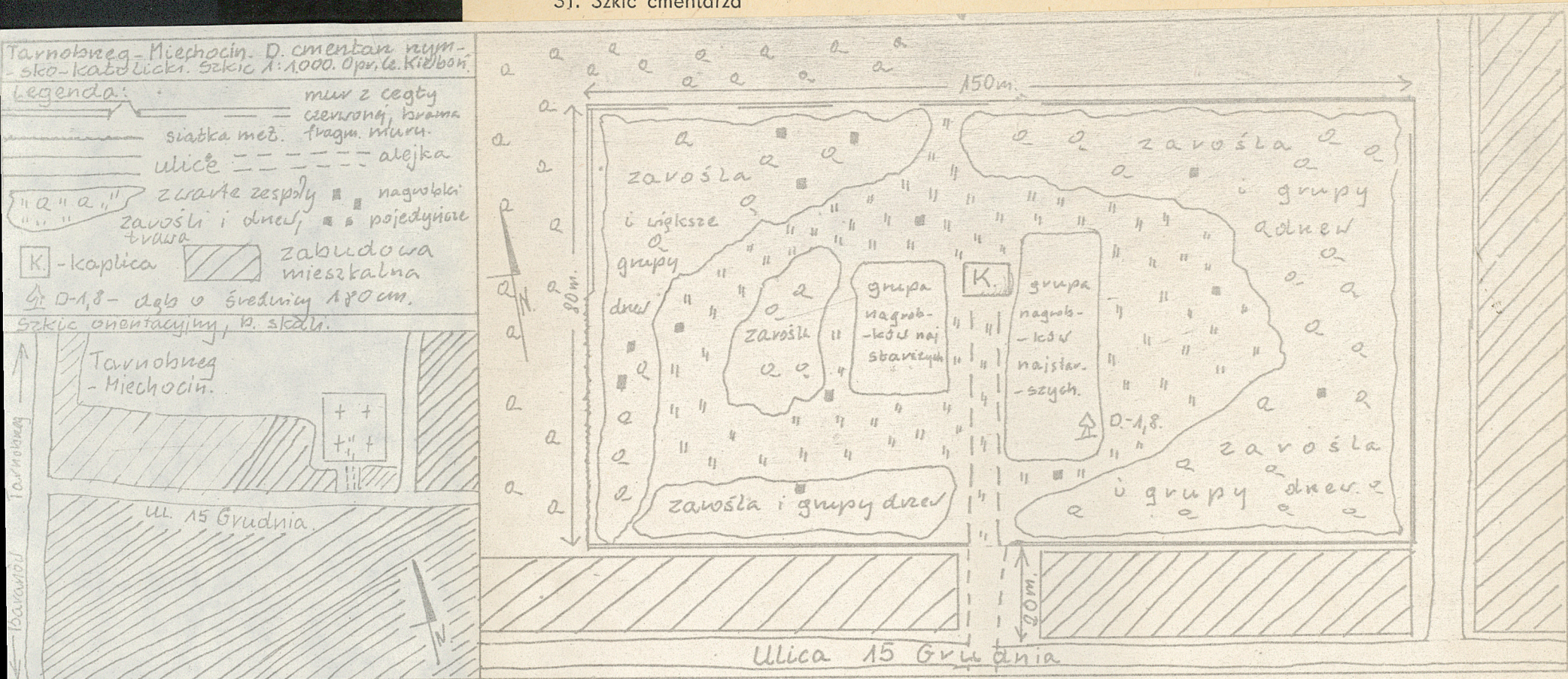
lipa	4	45-65	dobry
kasztanowiec	4	50-65	-- = --
jesion	3	55-65	-- = --
stacja (żywotnik)	dąb	1	180
			kilka uschniętych konarów
			drobna próchnica pnia
	dąb	6	50-65
			dobry

21. Czy na terenie cmentarza znajdują się zarejestrowane pomniki przyrody ew. aleje

## 22. Ogólny stan zachowania zieleni na cmentarzu

zachowany częściowo układ zadrzewienia wokół cmentarza i przyp.  
wzdłuż niezachowanych alejek; większość kwater porośnięta krzakami.









4.



5.



6.



7.



8.



9.



10.



M.



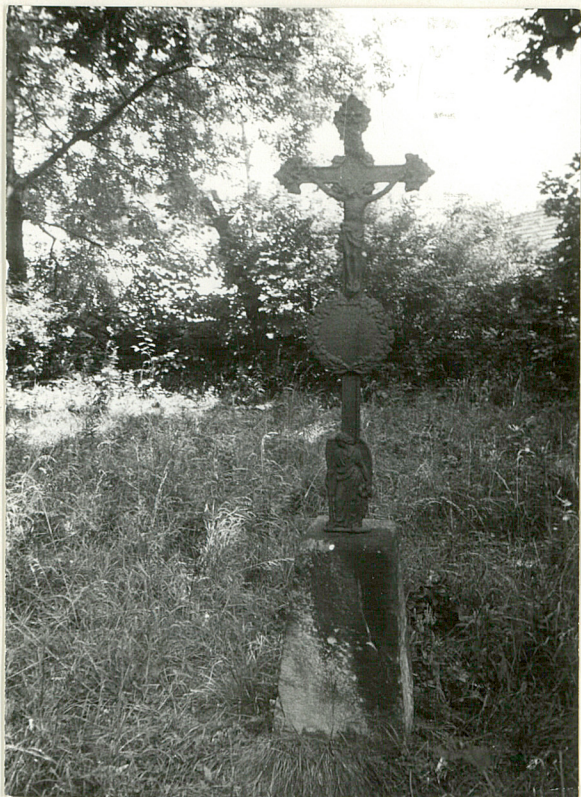
# S P I S   I L U S T R A C J I.

- |   |  |
|---|--|
| 1. Widok ogólny pld. części cmentarza.      | 7. Nagrobek J. Wilka-majora WPó        |
| 2. Fragment wnętrza części środkowej.       | 8. Nagrobek kamienny z pocz. XX w.     |
| 3. Kaplica cmentarna.                       | 9. Nagrobek kamienny z pocz. XX w.     |
| 4-5. Nagrobki kamienne z k. XIX w.          | 10. Kamienny nagrobek NN z k. XIX w.   |
| 6. Nagrobek ks. Ludwika Solawy, pocz. XX w. | 11. Kamienny nagrobek NN z pocz. XX w. |

Fot. T. Twardowski, 1986r.



Miechocin - cmentarz rzym-kat. "stary"



Nagrobek z krzyżem żel.  
/napisów brak/  
k. XIX w.



Nagrobek kamienny uszkodzony  
/napis nieczytelny/  
z 1882r.



Nagrobek kamienny  
/napis nieczytelny/  
k. XIX w.



Nagrobek kamienny  
...? Kaliniewicz  
+ 1894r.





Nagrobek z krzyżem żel.  
Tomasz Piotrowski  
+ 25.03.1900r.



Nagrobek z krzyżem żel.  
/napisów brak/  
k.XIX w.



Nagrobek kamienny  
Heleia Regieg  
+ 12.10.1897r.



Nagrobek kamienny  
Wendelin Quecke  
+ 15.05.1896r.





Nagrobek z krzyżem żel.  
/napisów brak/  
k.XIX w.



Nagrobek kamienny  
Jacenty Dekutowski  
+ 1881r.



Nagrobek kamienny  
p.por. Józef Dekutowski  
+ 26.02.1922r.



Nagrobek kamienny uszkodzony  
Stanisław Tomaszewski  
+ 1890r.





Nagrobek kamienny uszkodzony  
Irena Sławińska  
+ 28.07.1876r.



Nagrobek kamienny uszkodzony  
Antonina z Godowskich ...?  
k. XIX w.



Nagrobek kamienny  
Ewa Jajko  
+ 1883r.



Nagrobek kamienny  
Marya Panciewicz  
+ 9.03.1873r.