

TARNOWSKIE
Podkarpackie

KARTA CMENTARZA

NR

Z 12229

A 1. Miejscowość WADOWICE GÓRNE	6. Nazwa cmentarza (ew. nazwa dawna) Cmentarz parafialny	B 13. Najstarszy istniejący nagrobek (data) niezidentyfikowany fragment nagrobka ok. 1860 r. nagrobek rodziny Preissler, ok. 1899 r. (inskr. niemiecka)	15. Groby o znaczeniu historycznym lub osób szczególnie zasłużonych
2. Gmina WADOWICE GÓRNE pow. MIELECKI	7. Cmentarz dawny <input checked="" type="checkbox"/> tak Cmentarz nowy (po 1945 r.) <input type="checkbox"/>	14. Istniejąca dokumentacja cmentarza i miejsce jej przechowywania Plan aktualny	
3. Adres cmentarza Wadowice Górne-Przebendów, działka nr 236	8. Data założenia I połowa 19. wieku	Plan dawny	
4. Poprzednie nazwy miejscowości	9. Przynależność wyznaniowa: obecna - katolicki dawna - katolicki	Inne materiały archiwalne	
5. (Nie) czynny czynny ew. podstawa zamknięcia	10. Powierzchnia w ha: ogólna - 1.52 wolna - 1.0		
11. Położenie cmentarza Położony pośrodku zabudowy ulicowej osady wsi Wadowice Górne i Dolne, po pn stronie drogi do Mielca, ok. 100 m na pn od położonego za drogą kościoła par. Od pd i zach. ograniczony drogami, od wschodu szpalerem lipowym, za którym parterowa zagroda, od pn zespołem parterowej zabudowy. Na terenie nieco nachylonym ku zach. o dominującym wzniesieniu w 2/3 długości od zach., na którym kaplica.		16. Bibliografia	
12. Uwagi Ter. Org. Adm. Państwowej		17. Uwagi użytkownika parafia pw. św. Anny w Wadowicach Górnych	

Do rej. zabytków
wpisać najstarszą część
cmentarza.

C 18,		Czy istnieją	I L O S C				
Elementy cmentarza			Do XVIII w.	1 poł. XIX w.	2 poł. XIX w.	1 poł. XX w. (do 1945r.)	2 poł. XX w.
Ogrodzenie metalowe na		tak					+
Mur ogrodzeniowy podmur.		tak					1
Brama(-y)		tak					1
w łączności widokowej		tak				1	
Kościół		tak					
Kaplica(-e)		tak					1
Nagrobki:	wolnostojące	tak			8	19	ok. 250
	przyścienne	nie					
	płyty	nie					
Mogiły z krzyżami		tak				9	ok. 60
Inne elementy							

19. Które obiekty wpisane są do rejestru zabytków

20.	STARODRZEW	Ilość	Ø pnia w cm	Stan zdrowotny
	lipa			
	kasztanowiec			
	jesion			
	tuja (żywołnik)			
	dąb	7	50-70	dobry
	brzoza brodawkowata	12	40-60	dobry

21. Czy na terenie cmentarza znajdują się zarejestrowane pomniki przyrody ew. aleje
nie

22. Ogólny stan zachowania zieleni na cmentarzu Wśród starego drzewostanu duża ilość wycięć zacierająca układ pierwotny. Istniejący starodrzew w stanie dobrym. Młodszy przycinany szpaler lipowy po wschodniej str. cm. w stanie dobrym.

Założony na planie nieregularnego wieloboku nieco wydłużonego na osi wschód-zachód. Otoczony ogr. metalowym z bramą główną od pd oraz bocznym wejściem od zachodu, w połowie długości. Od bramy głównej w 3/4 długości ku wschodowi, krótka droga wejściowa ze szpalerem od wschodu, prowadząca do kaplicy w połowie szerokości cmentarza, dalej słabo wyróżniona ku furcie od pn. c.d.s. 3

23. Charakter rozplanowania cmentarza

- całości - dobra w aktualnych granicach
- kwater - dobra dla podziałów współczesnych w części pd-wsch.
- nagrobków i mogił - dobra dla sektorów o dużym skupieniu nagrobków

25. Ogólny stan zachowania cmentarza (nagrobków i drzewostanu)

Dawny cmentarz zachowany śladowo, drzewostan zachowany w niewielkim stopniu, stare mogiły i nagrobki zachowane sporadycznie. Część starych mogił z nowymi nagrobkami.

26. Istniejące zagrożenia

Obiekt użytkowany prawidłowo. Większość starych nagrobków zaniedbana.

27. Wnioski w zakresie prac:

- porządkowych - stan porządkowy cmentarza zadowalający
- remontowych - nie ma uzasadnienia
- wzmocnienie grupy starych konserwatorskich nagrobków zwłaszcza żeliw. i zachowanych w grupie po wsch. stronie drogi wejściowej, przy nagr. rodziny Preisselr.

28. Wnioski w zakresie niezbędnej dokumentacji:

- poszczególnych nagrobków - białe karty dla nagr. na planie m: do 1914 roku
- ewidencji całości cmentarza karta cmentarza
- studium historycznego
- ewentualnie dokum. projektowej

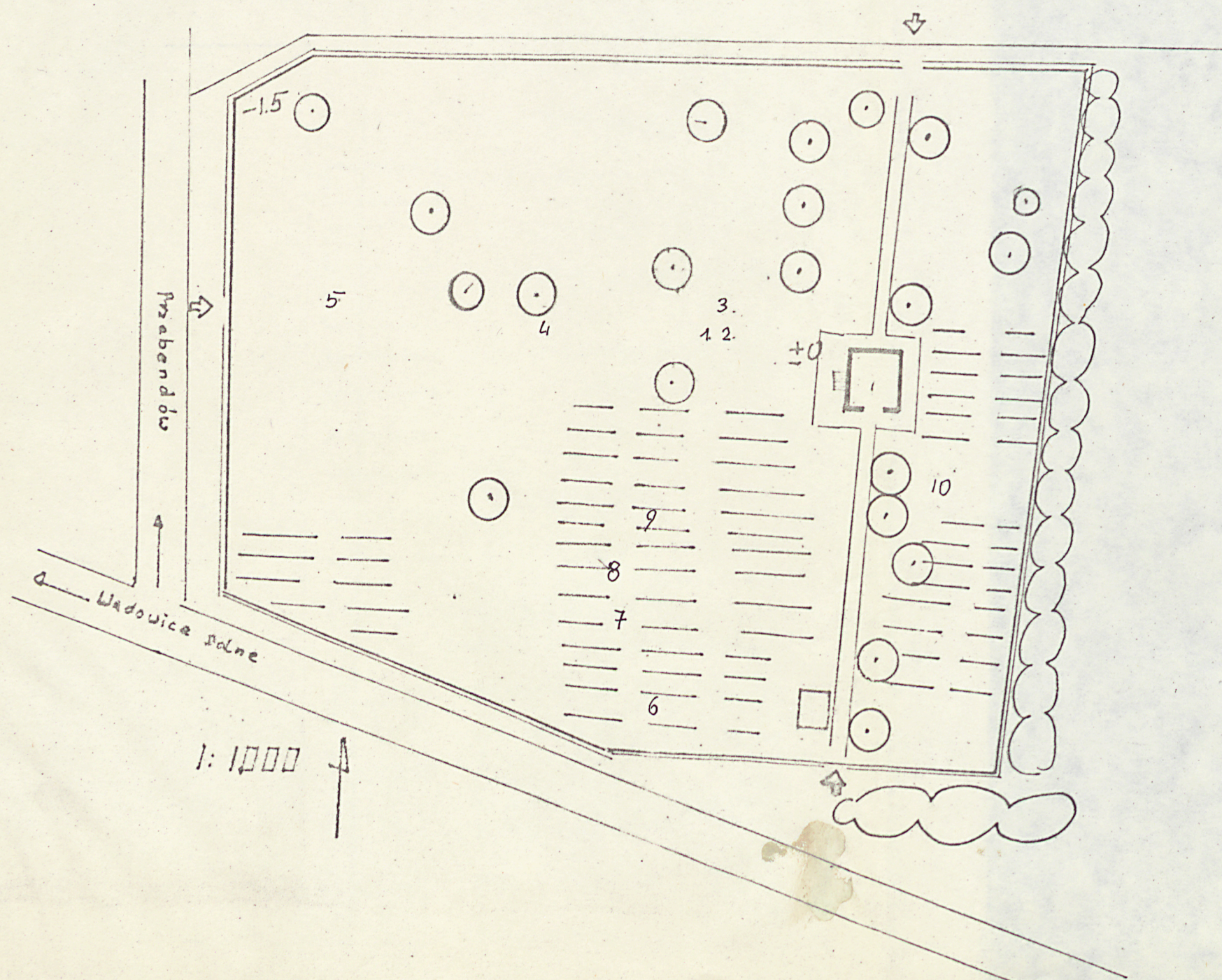
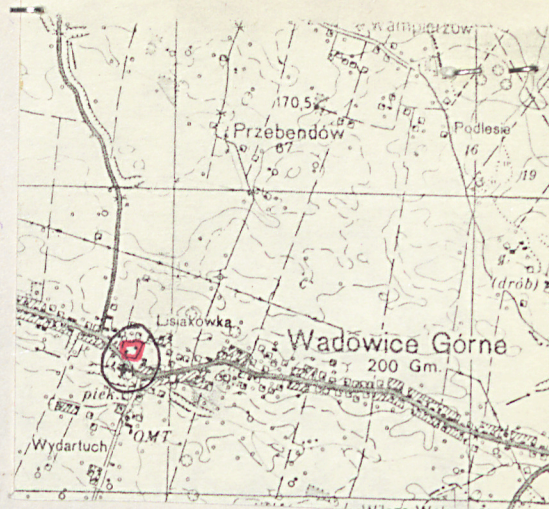
29. Inne uwagi służb konserwatorskich

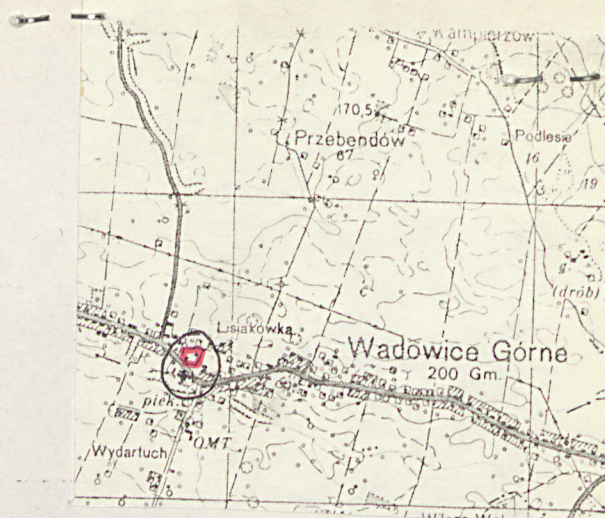
30. Wypełnił:

K. Myśliński

Data: X 1986 rok

31. Szkic cmentarza





OZNACZENIA GRAFICZNE DO PLANÓW EWIDENCYJNYCH ZABYTKOWYCH CMENTARZY ORAZ DO KART CMENTARZY

	aktualna granica cmentarza		groby zabytkowe i świątyni głąbiste
	przewidziana granica cmentarza		maszyny starodrzewia
	budynki murowane		szpalery lub aleje
	budynki drewniane		maszyny drzewostanu młodego
	mojeżdż i pozostałości po budynkach		skupiny drzew
	ogrodzenie trwałe - cegła, kamień		żyłokoty
	ogrodzenie żeliwne		skorupy
	ogrodzenie betonowe		drogi dawne i nowe zachowane
	siatka metalowa brak ogrodzenia ściana budynku		ślady dawnych dróg
	bramy i furtki		drogi założone współcześnie
	a/ aktualne wejście		granica ochrony konserwatorskiej
	b/ dawne wejście		granica cment. zewn. powyższ. wzniesionych
	c/ zamurowane		stanowisko i kier. wyk. zdjęć fotograf.
	a/ nagrobki zabytkowe kamienne		<u>oznaczenia gatunków drzew</u>
	b/ nagrobki drewniane		1 lipa
	c/ epitafium		2 jesion
	d/ krzyż żeliwny		3 kasztanowiec
	e/ krata żeliwna		4 żywotnik / tuja /
	f/ pomnik ku czci poległych		5 świerk
	g/ inny nagrobek		6 brzoza
	h/ inny nagrobek		7 robinia
	i/ inny nagrobek		8 dąb
	j/ inny nagrobek		9 inne
	k/ inny nagrobek		10 bukszpan zwyczajny
	l/ inny nagrobek		
	m/ inny nagrobek		
	n/ inny nagrobek		
	o/ inny nagrobek		
	p/ inny nagrobek		
	q/ inny nagrobek		
	r/ inny nagrobek		
	s/ inny nagrobek		
	t/ inny nagrobek		
	u/ inny nagrobek		
	v/ inny nagrobek		
	w/ inny nagrobek		
	x/ inny nagrobek		
	y/ inny nagrobek		
	z/ inny nagrobek		

c.d.p.C.23:

Pochówki głównie od 1)3 ku wschodowi i w narożniku
pd-zach. Od pn i zachodu nieliczne pojedyncze dęby i
brzozy.

