

**A**

1. Miejscowość

ZADĄBROWIE

2. Gmina

pow.

ORŁY PRZEMYSKI

3. Adres cmentarza

Zadąbrowie

4. Poprzednie nazwy miejscowości

— — — —

5. ~~(Wz)~~ czynny  
ew. podstawa zamknięcia

6. Nazwa cmentarza (ew. nazwa dawna)

Cmentarz komunalny

7. Cmentarz  
dawny

☒ tak

Cmentarz  
nowy (po 1945 r).

☒ tak

8. Data założenia

pocz. XX w.

9. Przynależność wyznaniowa:

obecna — rzymskokatolicka  
dawna — grekokatolicka

10. Powierzchnia w ha:

ogólna —

wolna —

**B**

13. Najstarszy istniejący nagrobek  
(data)

pocz. XX w.

14. Istniejąca dokumentacja cmentarza  
i miejsce jej przechowywania

brak

Plan aktualny

brak

Plan dawny

brak

Inne materiały archiwalne

brak

15. Groby o znaczeniu historycznym  
lub osób szczególnie zasłużonych

nie ma

11. Położenie cmentarza Cmentarz położony przy ostatnich zabud.  
wsi, ok. 200m na wschód od drogi E-4, w bliskim  
sąsiedztwie kościoła.

16. Bibliografia nie ma

12. Uwagi Ter. Org. Adm. Państwowej brak uwag

17. Uwagi użytkownika brak uwag



18. ELEMENTY CMENTARZA		Czy istnieją	I L O Ś C				
			Do XVIII w.	1 poł. XIX w.	2 poł. XIX w.	1 poł. XX w. (do 1945 r.)	2 poł. XX w.
Mur ogrodzeniowy		tak	(siatka i elementy metalowe)				x
Brama I-yl		tak	(metalowa)				x
Kościół Cerkiew		tak	(nieużytkowana)				1934r.
Kaplica I-el		nie					
Nagrobki:	wolnostojące	tak					x
	przyścienne	nie					
	płyty	nie					
Mogiły		tak					x
Inne elementy							
19. Które obiekty wpisane są do rejestru zabytków <del>nie ma</del> cerkiew pw. Zaśnięcia Przenajświętszej Bogurodzicy A-446 z 27.10.2010r.							
20.	STARODRZEW	Ilość	Ø pnia w cm	Stan zdrowotny			
	lipa	3	26-36				
	kasztanowiec						
	jesion						
	tuja (żywotnik)						
	brzoza	1	19				
21. Czy na terenie cmentarza znajdują się zarejestrowane pomniki przyrody ew. aleje nie ma							
22. Ogólny stan zachowania zieleni na cmentarzu dobry							
23. Charakter rozplanowania cmentarza na rzucie prostokąta, układ grobów nieregularny							
24. Czytelność układu cmentarza: - całość czytelna - kwater nie ma - nagrobków i mogił czytelna							
25. Ogólny stan zachowania cmentarza (nagrobków i drzewostanu) dobry, ze starego cmentarza zachowały się 2 zniszczone nagrobki							
26. Istniejące zagrożenia nie występują							
27. Wnioski w zakresie prac: zbędne - porządkowych - remontowych - konserwatorskich							
28. Wnioski w zakresie niezbędnej dokumentacji: zbędna - poszczególnych nagrobków - ewidencji całości cmentarza - studium historycznego - ewentualnie dokum. projektowej							
29. Inne uwagi służb konserwatorskich						30. Wypełnił: H. Włozko Data: lipiec 1992r.	



# ZADĄBROWIE

gm. Orły  
woj. przemyskie

Cmentarz Komunalny

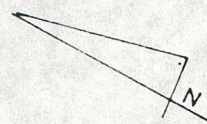
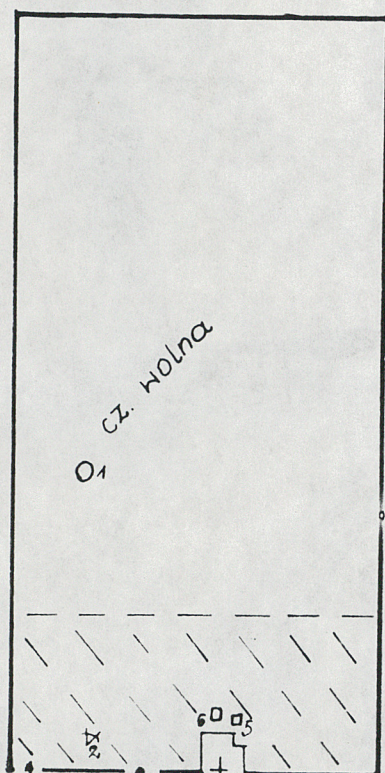
Skala 1:1000

pow. 0,54 ha

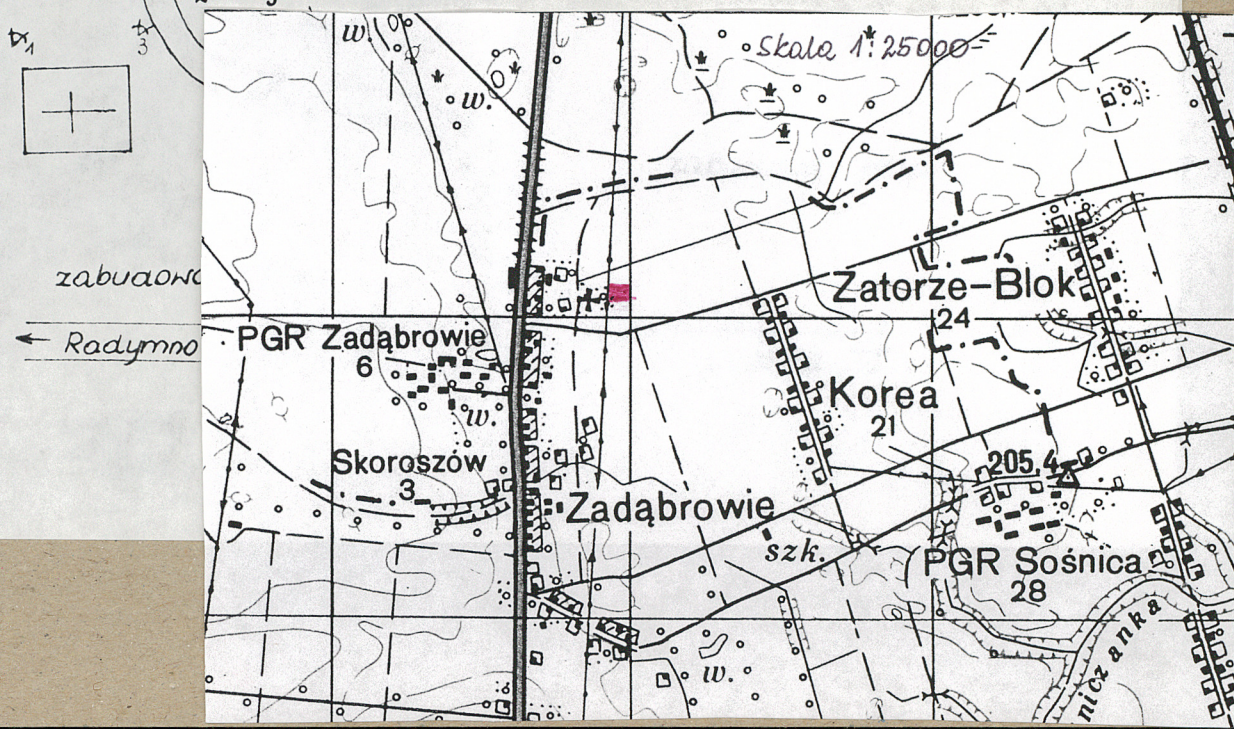
pole orne

pole orne

pole orne



1- brzoza  $\phi$  19cm  
2-4- lipy  $\phi$  26-36cm  
A- zdjęcia ogólne





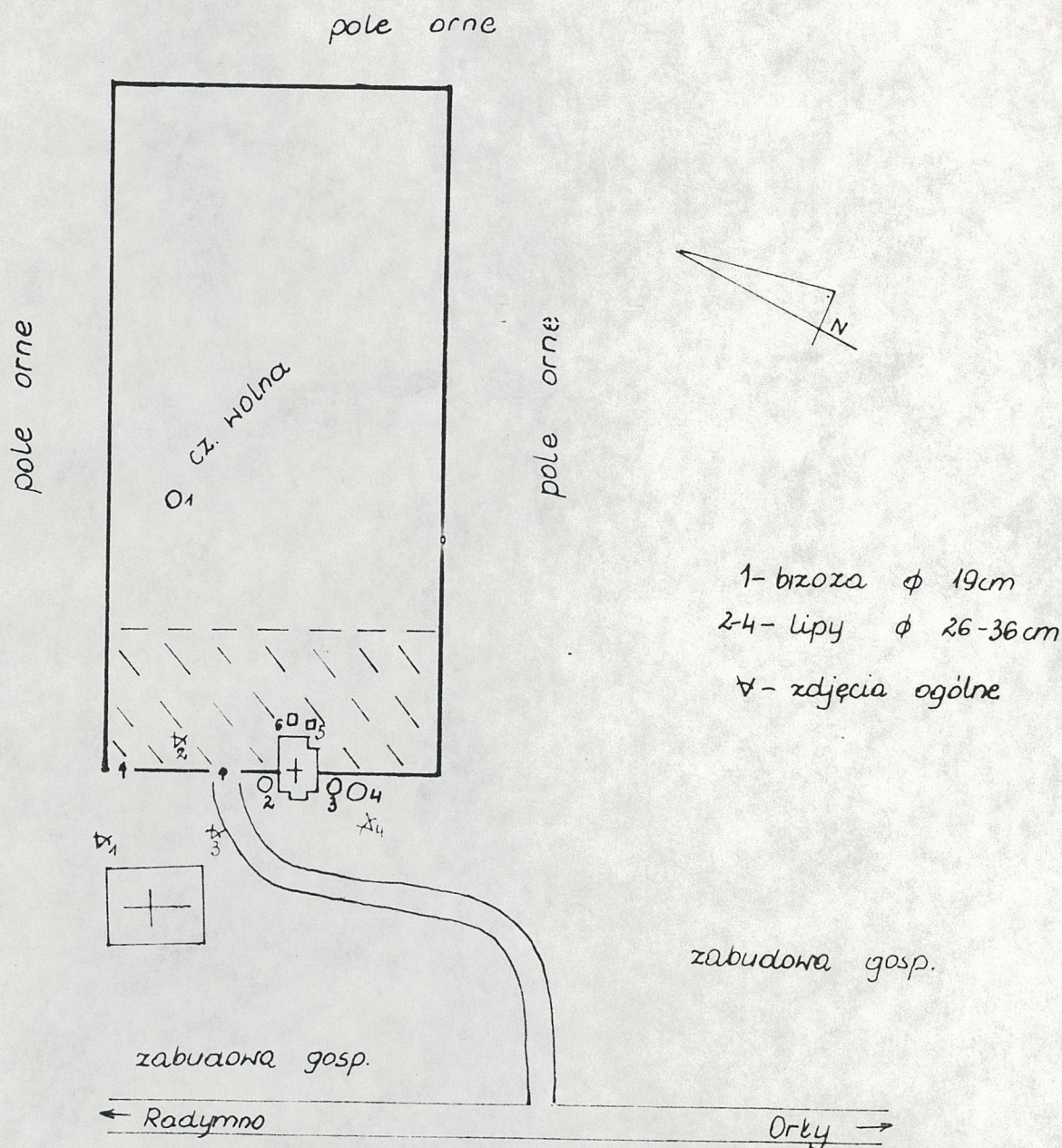
# ZADĄBROWIE

gm. Orły  
woj. przemyskie

Cmentarz Komunalny

Skala 1:1000

pow. 0,54ha







1. Widok ogólny

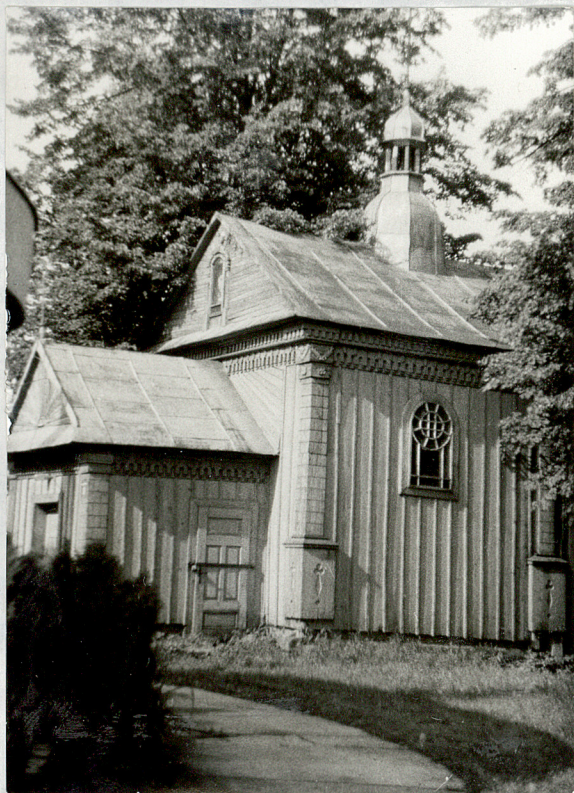


2. Fragment nowej części



3. Widok cerkwi od strony półn.





4. Cerkiew od str. połud.



5. Krzyż żeliwny, zniszczony  
pocz. XXw.



6. Nadrobek kamienny, zniszczony  
pocz. XXw. bez napisów