

Województwo

Podkarpackie

KROŚNIEŃSKIE

KARTA CMENTARZA

NR

N 11829

A

1. Miejscowość

WOLA CIEKLIŃSKA

2. Gmina

pow.

DEBOWIEC

JASIELSKI

3. Adres cmentarza

WOLA CIEKLIŃSKA

4. Poprzednie nazwy miejscowości

6. Nazwa cmentarza (ew. nazwa dawna)

Cmentarz prawosławny

7. Cmentarz
dawny

tak

Cmentarz
nowy (po 1945 r.)

nie

8. Data założenia

XIX w.

9. Przynależność wyznaniowa:

obecna - prawosławna

dawna - prawosławna

5. (Nie) czynny
ew. podstawa zamknięcia

10. Powierzchnia w ha:

ogólna - 0,30 ha

wolna - -

B

13. Najstarszy istniejący nagrobek
(data)

1843r.

14. Istniejąca dokumentacja cmentarza
i miejsce jej przechowywania

brak

Plan aktualny

brak

Plan dawny

brak

Inne materiały archiwalne

nie odnaleziono

15. Groby o znaczeniu historycznym
lub osób szczególnie zasłużonych

11. Położenie cmentarza

Cmentarz położony ok. 500 m na północ od drogi
Nowy Żmigród - Bednarka, wśród pól.

16. Bibliografia

12. Uwagi Ter. Org. Adm. Państwowej

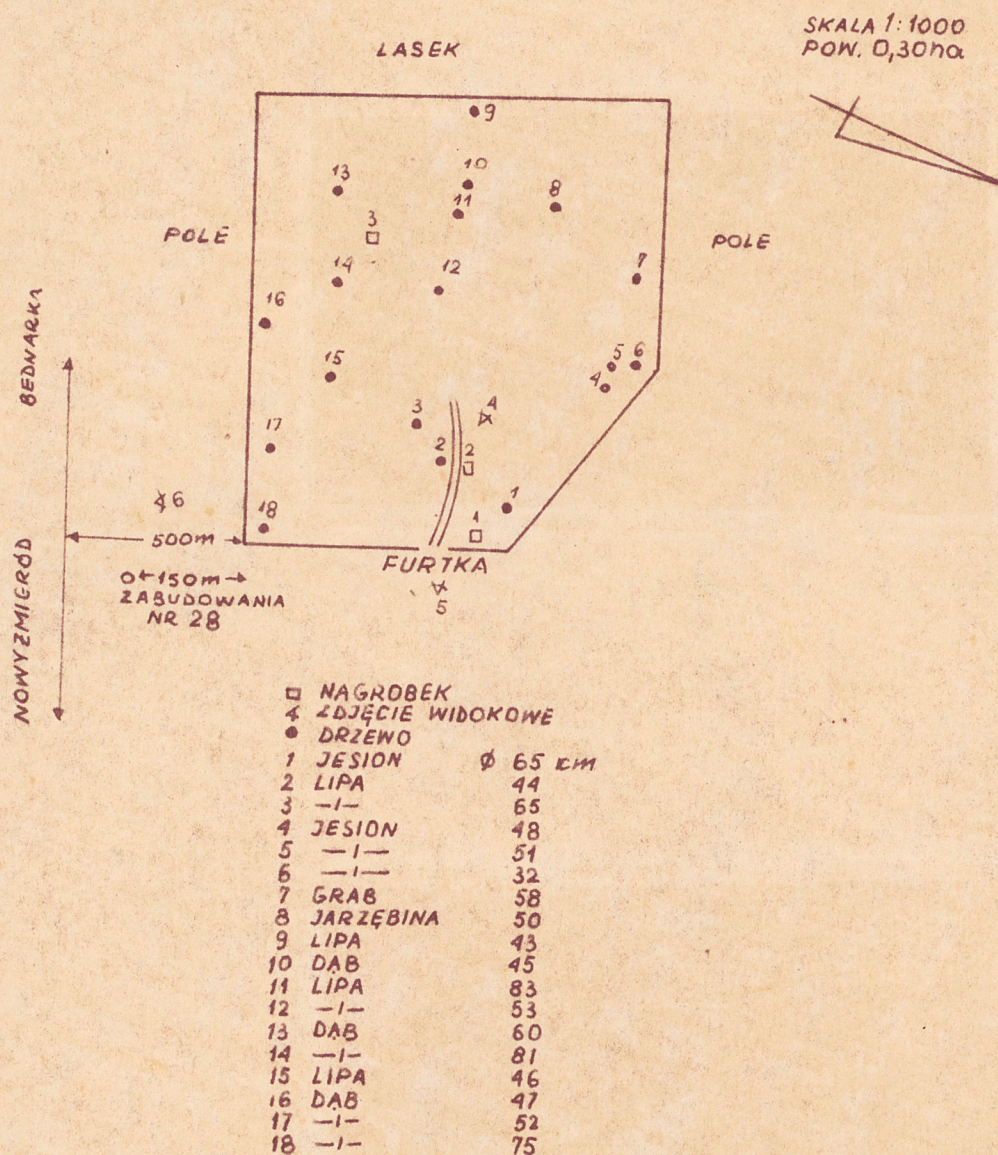
brak uwag

17. Uwagi użytkownika

brak uwag

C 18. ELEMENTY CMENTARZA		Czy istnieją	I L O Ś Ć				
			Do XVIII w.	1 poł. XIX w.	2 poł. XIX w.	1 poł. XX w. (do 1945 r.)	2 poł. XX w.
Mur ogrodzeniowy		tak	/siatka metalowa/				
Brama I-yl		tak	/metalowa jednoskrzydłowa/				
Kościół		nie					
Kaplica I-el		nie					
Nagrobki:	wolnostojące	tak		1	X	X	
	przyścienne	nie					
	plyty	tak	1	-	X	X	
Mogily		tak			X	X	
Inne elementy		nie					
19. Które obiekty wpisane są do rejestru zabytków nie ma							
20.	STARODRZEW	Ilość	Ø pnia w cm	Stan zdrowotny			
	lipa	6	43-83	dobry			
	kasztanowiec						
	jesion	4	32-65	dobry			
	tuja (żywotnik)						
	dąb	6	45-81	dobry			
	jarzębina	1	50	dobry			
	grab	1	58	dobry			
21. Czy na terenie cmentarza znajdują się zarejestrowane pomniki przyrody ew. aleje nie ma							
22. Ogólny stan zachowania zieleni na cmentarzu dobry							
23. Charakter rozplanowania cmentarza Cmentarz założony na planie kwadratu z jednym ściętym narożnikiem.							
24. Czytelność układu cmentarza: - całość czytelna - kwater, czytelna - nagrobków i mogił czytelna							
25. Ogólny stan zachowania cmentarza (nagrobków i drzewostanu) Stan zachowania cmentarza zły.							
26. Istniejące zagrożenia Dalsza dewastacja nagrobków.							
27. Wnioski w zakresie prac: - porządkowych usunąć zbędne krzewy - remontowych - konserwatorskich							
28. Wnioski w zakresie niezbędnej dokumentacji: - poszczególnych nagrobków - ewidencji całości cmentarza wyk.ewid. - studium historycznego. - ewentualnie dokum. projektowej							
29. Inne uwagi służb konserwatorskich						30. Wypełnił: Data: wrzesień 1987r.	

WOLA CIEKLIŃSKA GMINA DĘBOWIEC CMENTARZ PRAWOSŁAWNY





1. Krzyż kamienny
Anna Kudik
+ 1912r.



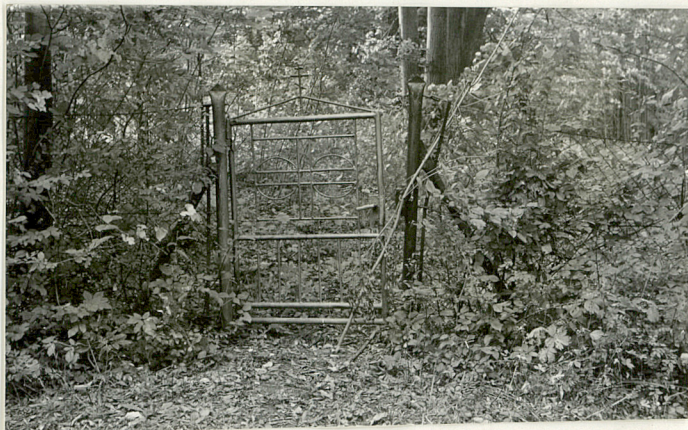
2. Płyta nagrobna
Helena Czerniecka
+ 15.06.1843r.



3. Zdewastowany nagrobek
z ogrodzeniem met.
z 1894r. /napisów brak/



4. Widok ogólny



5. Brama metalowa



6. Widok od drogi