

Województwo **Podkarpackie**

KROŚNIENSKIE

KARTA CMENTARZA

NR

Z 11890

A 1. Miejscowość DUKLA	6. Nazwa cmentarza (ew. nazwa dawna) Cmentarz wojskowy z I i II wojny światowej	B 13. Najstarszy istniejący nagrobek (data) 1915	15. Groby o znaczeniu historycznym lub osób szczególnie zasłużonych
2. Gmina DUKLA	7. Cmentarz dawny <input checked="" type="checkbox"/> tak Cmentarz nowy (po 1945 r.) <input checked="" type="checkbox"/> nie	14. Istniejąca dokumentacja cmentarza i miejsce jej przechowywania Wykaz poległych żołnierzy pochowanych na tym cmentarzu w Urzędzie MiG w Dukli. Plan aktualny	
3. Adres cmentarza DUKLA ul. Cmentarna	8. Data założenia 1915 i 1939-1945.	Plan dawny	
4. Poprzednie nazwy miejscowości	9. Przynależność wyznaniowa: obecna – cm.wojskowy dawna – cm.wojskowy	Inne materiały archiwalne	
5. (Nie) czynny ew. podstawa zamknięcia	10. Powierzchnia w ha: ogólna – 0.90 ha wolna –		
11. Położenie cmentarza Cmentarz położony przy ul. Cmentarnej za murem ogrodzeniowym zabudowań klasztornych Bernardynów.	16. Bibliografia		
12. Uwagi Ter. Org. Adm. Państwowej brak uwag	17. Uwagi użytkownika brak uwag		

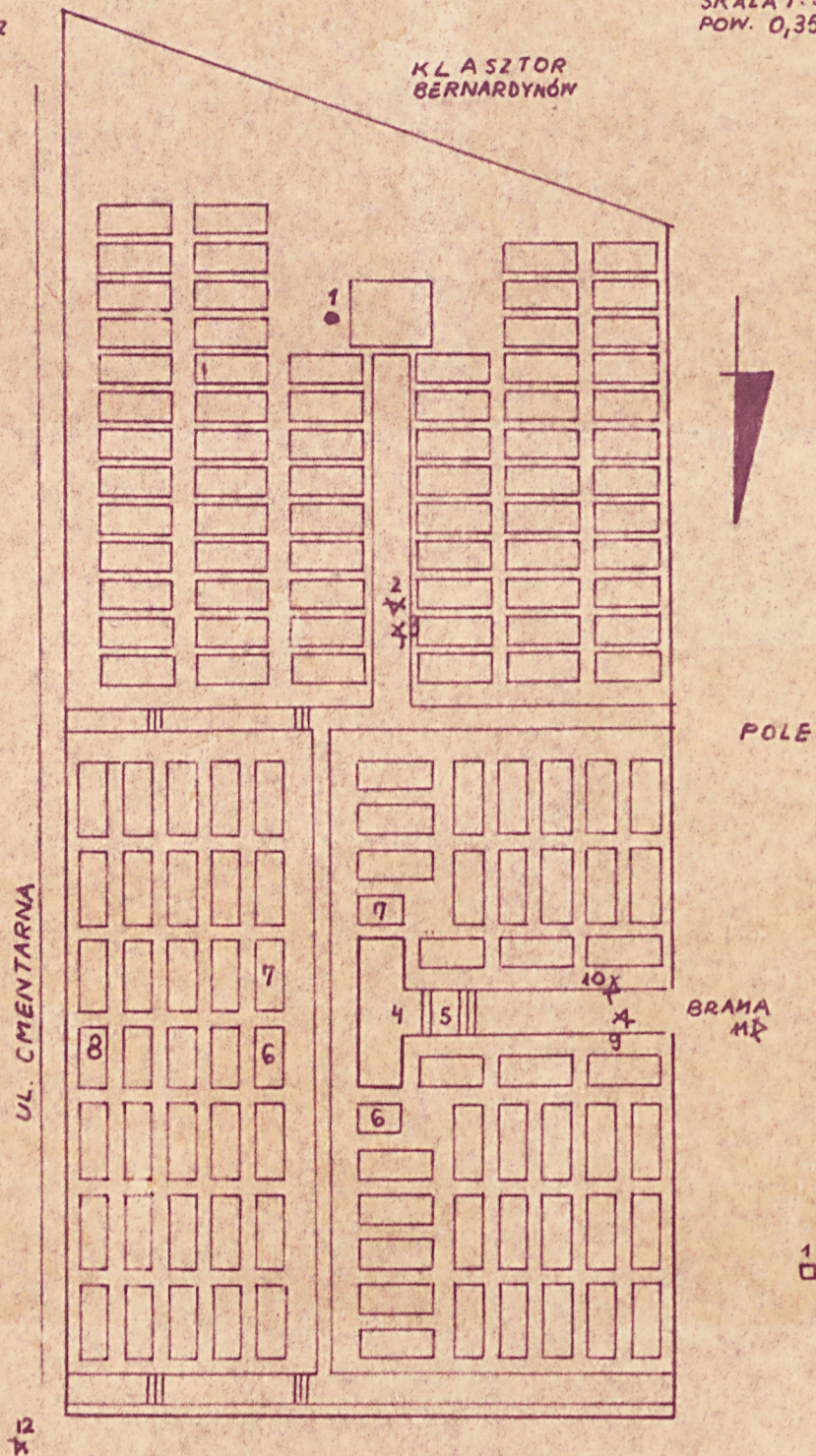
C 18. ELEMENTY CMENTARZA		Czy istnieją	I L O Ś Ć					23. Charakter rozplanowania cmentarza Cmentarz w kształcie trapezu. Układ mogił regularny. Centralne miejsce cmentarza zajmuje pomnik.
			Do XVIII w.	1 poł. XIX w.	2 poł. XIX w.	1 poł. XX w. (do 1945 r.)	2 poł. XX w.	
Mur ogrodzeniowy		tak	/mur z piaskowca/					24. Czytelność układu cmentarza: - całość czytelna - kwater, czytelna - nagrobków i mogił czytelna
Brama I-yl		tak	/murowana z piaskowca/					
Kościół		nie						
Kaplica I-el		nie						
Nagrobki:	wolnostojące	tak	/mogili pojedyncze i zbiorowe żołnierzy Armii Radzieckiej, Armii Czechosłowackiej, żołnierzy WP, oraz żołnierzy WP w wrześniu 1939r. oraz kwatery żołnierzy z I wojny światowej/					25. Ogólny stan zachowania cmentarza (nagrobków i drzewostanu) Stan zachowania cmentarza b.dobry.
	przysienne							
	płyty							
Mogily								
Inne elementy		tak	/pomnik/					
19. Które obiekty wpisane są do rejestru zabytków nie ma								27. Wnioski w zakresie prac: zbędne - porządkowych - remontowych - konserwatorskich
20.	STARODRZEW	Ilość	Ø pnia w cm	Stan zdrowotny				
	lipa			/srebrne świerki wzdłuż ogrodzenia/				
	kasztanowiec			/starodrzew wycięty/				
	jesion							
	tuja (żywotnik)	4	10-15	dobry				
	dąb	1	85	dobry				
21. Czy na terenie cmentarza znajdują się zarejestrowane pomniki przyrody ew. aleje nie ma								28. Wnioski w zakresie niezbędnej dokumentacji: - poszczególnych nagrobków - ewidencji całości cmentarza wyk.ewid. - studium historycznego - ewentualnie dokum. projektowej
22. Ogólny stan zachowania zieleni na cmentarzu Dobry								
29. Inne uwagi służb konserwatorskich							30. Wypełnił: Data: sierpień 1987r.	

DUKLA GMINA DUKLA CMENTARZ WOJSKOWY Z I WOJNY

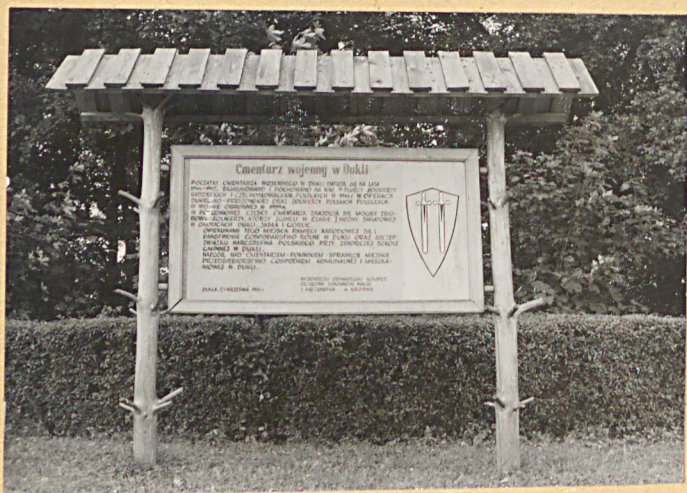
CMENTARZ
RZ.-KAT.

SKALA 1:500
POW. 0,35ha

KŁASZTOR
BERNARDYNÓW



- NAGROBEK
- ✕ ZDJĘCIE WIDOKOWE
- DRZEWO
- 1 DĄB Ø85cm



1. Tablica informacyjna



2. Kwatera żołnierzy WP z 1939r.



3. Kwatera żołnierzy WP z 1939r.



4. Pomnik



5. Tablice przed pomnikiem

"Chwała bohaterom
Armii Radzieckiej
i Czeskosłowackiej
poległym w 1944 roku
w okolicach Dukli
w walce z hitlerowskim
okupantem.

Cześć żołnierzom i partyzantom
polskim poległym w walce
z faszyzmem w latach 1939-1944.
Społeczeństwo województwa
Rzeszowskiego".



6. Mogiły żołnierzy
Radzieckich



7. Mogiły żołnierzy polskich



8. Mogiły żołnierzy
czeskosłowackich.

Dukla - cmentarz wojskowy



9. Kwatera lewa



10. Kwatera prawa



11. Brama



12. Widok ogólny