

KARTA CMENTARZA

A 1. Miejscowość ROKIETNICA	6. Nazwa cmentarza (ew. nazwa dawna) CMENTARZ PARAFIALNY	B 13. Najstarszy istniejący nagrobek (data) 1837r.	15. Groby o znaczeniu historycznym lub osób szczególnie zasłużonych 1. NAGROBEK RODZINY DROHOJOWSKICH: WŁADYSŁAW +1842 MIKOŁAJ i HONORATA +1848 BALTAZAR +1888 / fot. 40 / 2. POMNIK KU CZCI POMORDOWANYCH OFIAR II WOJNY ŚWIATOWEJ / fot. 67 /
2. Gmina ROKIETNICA pow. JAROSŁAWSKI	7. Cmentarz dawny <input checked="" type="checkbox"/> tak Cmentarz nowy (po 1945 r.) <input checked="" type="checkbox"/> nie	14. Istniejąca dokumentacja cmentarza i miejsce jej przechowywania BRAK DOKUMENTACJI	
3. Adres cmentarza ROKIETNICA	8. Data założenia 1 poł. XIX w.	Plan aktualny BRAK	
4. Poprzednie nazwy miejscowości ROKIETNICA	9. Przynależność wyznaniowa: obecna - RZYM.-KAT. dawna - RZYM.-KAT.	Plan dawny BRAK	
5. (Nie) czynny ew. podstawa zamknięcia	10. Powierzchnia w ha: ogólna - 1,84 wolna - —	Inne materiały archiwalne NIE ODNALEZIONO	
11. Położenie cmentarza CMENTARZ POŁOŻONY W PŁN.-WSCH. CZĘŚCI WSI, PRZY DRODZE PROWADZĄCEJ Z PRZEMYSŁA DO PRUCHNIKA, POZA ZABUDOWĄ WSI, NA SZCZYCIE WZNIESIENIA.		16. Bibliografia NIE ODNALEZIONO	
12. Uwagi Ter. Org. Adm. Państwowej BRAK UWAG		17. Uwagi użytkownika BRAK UWAG	

wpisać tyłko
I i II kwartę

C 18. ELEMENTY CMENTARZA		Czy istnieją	I L O S C				
			Do XVIII w.	1 poł. XIX w.	2 poł. XIX w.	1 poł. XX w. (do 1945 r.)	2 poł. XX w.
Mur ogrodzeniowy		tak	/współczesna metalowa siatka/				
Brama I-yl		tak					1
Kościół		nie					
Kaplica I-el		tak					1
Nagrobki:	wolnostojące	tak		2	26	34	ok. 550
	przyściennie	nie					
	płyty	tak			1	3	
Mogily		tak			1	1	
Inne elementy		nie					
19. Które obiekty wpisane są do rejestru zabytków <i>nie ma</i>							
20.	STARODRZEW	Ilość	Ø pnia w cm	Stan zdrowotny			
	<i>lipa świerk</i>	<i>16</i>		<i>drzewostan młody na obrze-</i>			
	<i>kasztanowiec brzoza</i>	<i>4</i>		<i>zach cmentarza i pomię-</i>			
	<i>jesion modrzew</i>	<i>6</i>		<i>dzy nagrobkami</i>			
	<i>tuja (żywotnik) młode nasadzenia</i>			<i>przy alei głównej i bocznych</i>			
21. Czy na terenie cmentarza znajdują się zarejestrowane pomniki przyrody ew. aleje <i>nie ma</i>							
22. Ogólny stan zachowania zieleni na cmentarzu <i>młode drzewa, stan dobry.</i>							
23. Charakter rozplanowania cmentarza <i>Cmentarz założony na terenie zbliżonym do prostokąta, z aleją główną, biegnącą wzdłuż wsch. granicy cmentarza. Wnętrze podzielone na 3 kwatery.</i>							
24. Czytelność układu cmentarza: — całość <i>czytelna</i> — kwater <i>czytelna</i> — nagrobków i mogił <i>czytelna</i>							
25. Ogólny stan zachowania cmentarza (nagrobków i drzewostanu) <i>Dość dobry. Cmentarz utrzymany w należytym porządku.</i>							
26. Istniejące zagrożenia <i>nie występują</i>							
27. Wnioski w zakresie prac: — porządkowych — remontowych - <i>odnowić pomniki ku czci ofiar II wojny światowej</i> — konserwatorskich - <i>odnowić uszkodzone nagrobki</i>							
28. Wnioski w zakresie niezbędnej dokumentacji: <i>zgodne</i> — poszczególnych nagrobków — ewidencji całości cmentarza — studium historycznego — ewentualnie dokum. projektowej							
29. Inne uwagi służb konserwatorskich						30. Wypełnił: <i>L. Bobko</i> Data: <i>X' 92</i>	

ROKIETNICA

GM. ROKIETNICA
WOJ. PRZEMYSKIE

Cmentarz parafialny

SKALA 1:1000

POW. 1,84 ha

□₅ nagrobek z nr zdjęcia

∠ ujęcie ogólne z nr zdjęcia

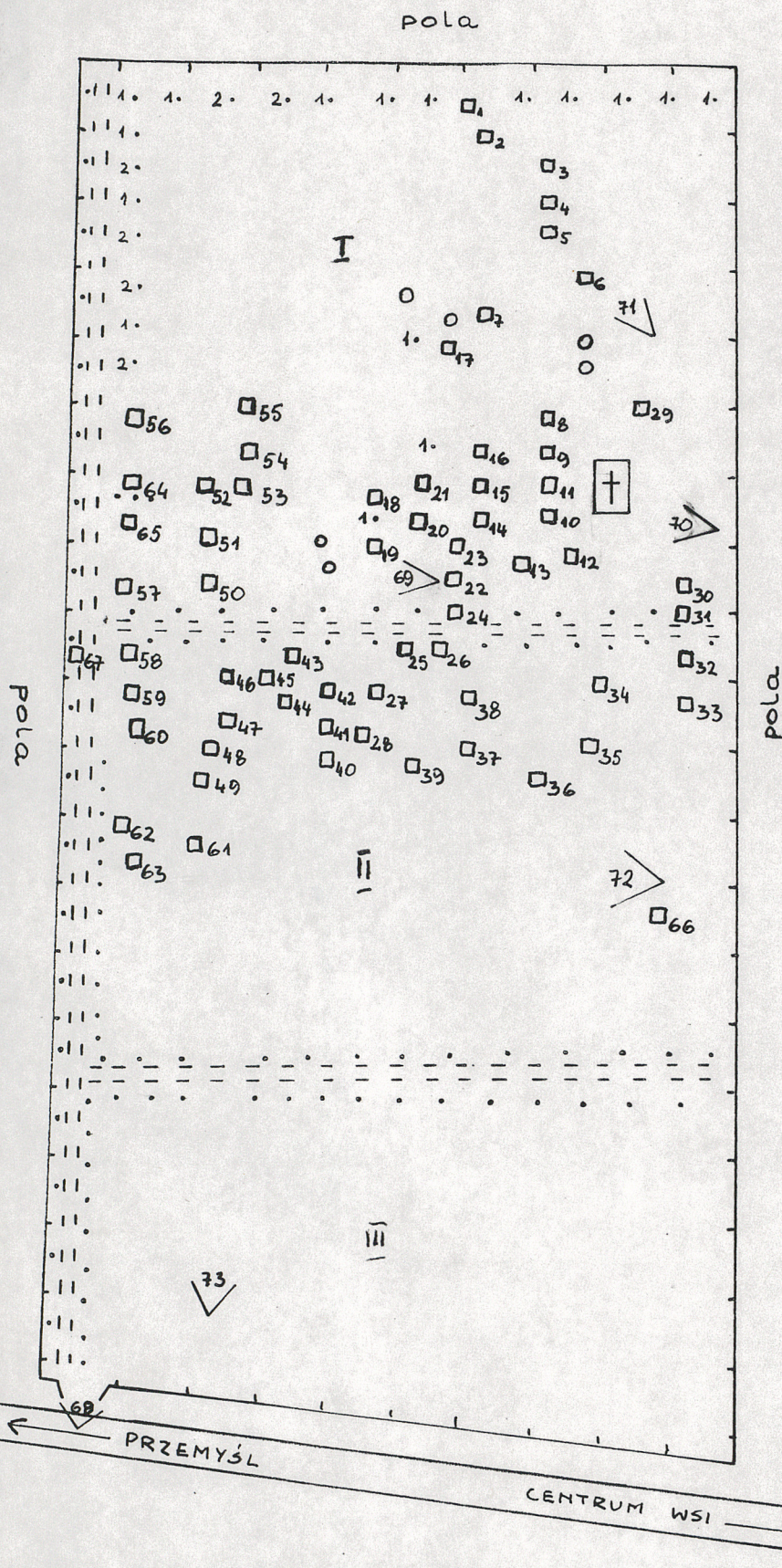
. tuja

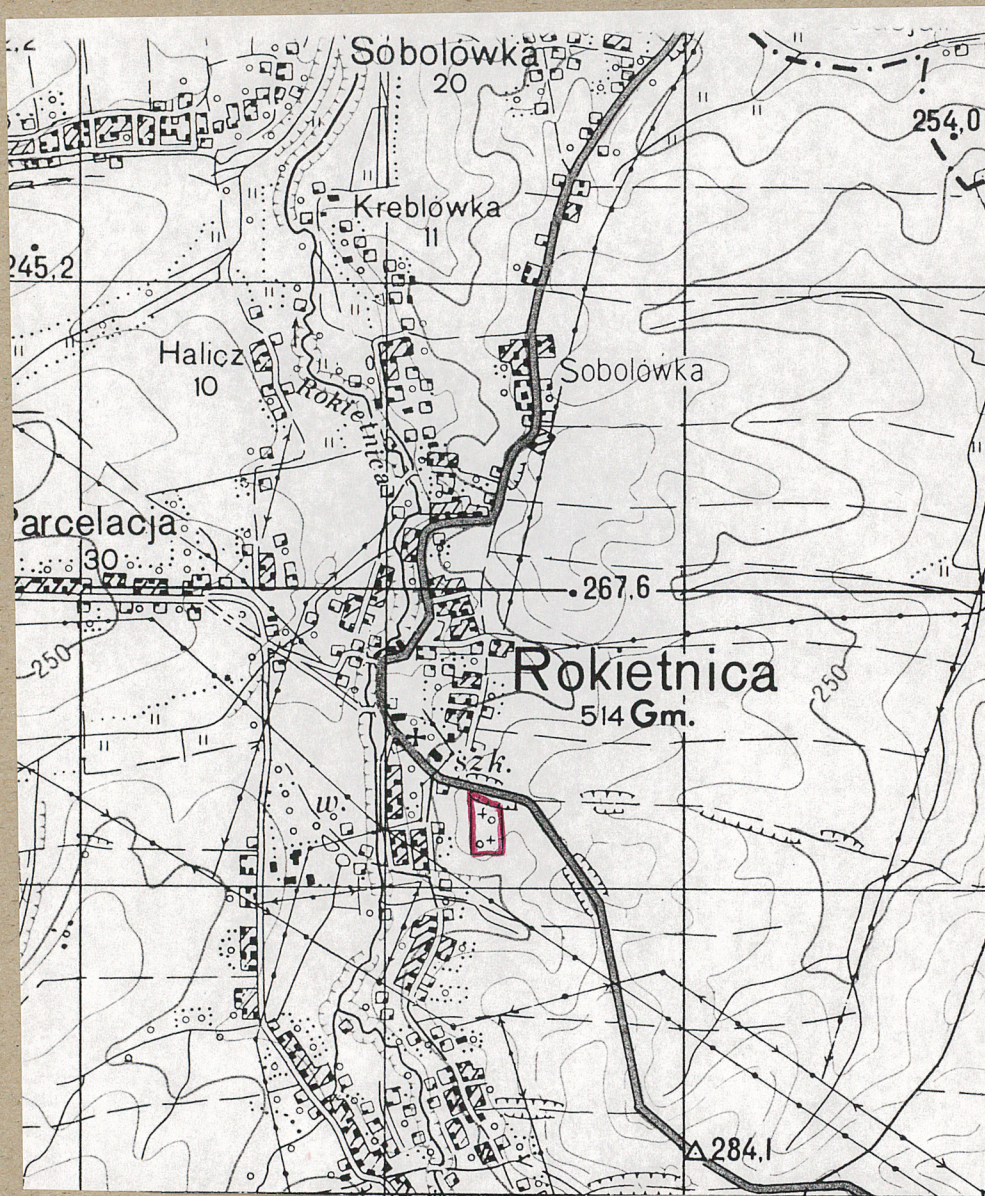
1. świerk

2. modrzew

o brzoza

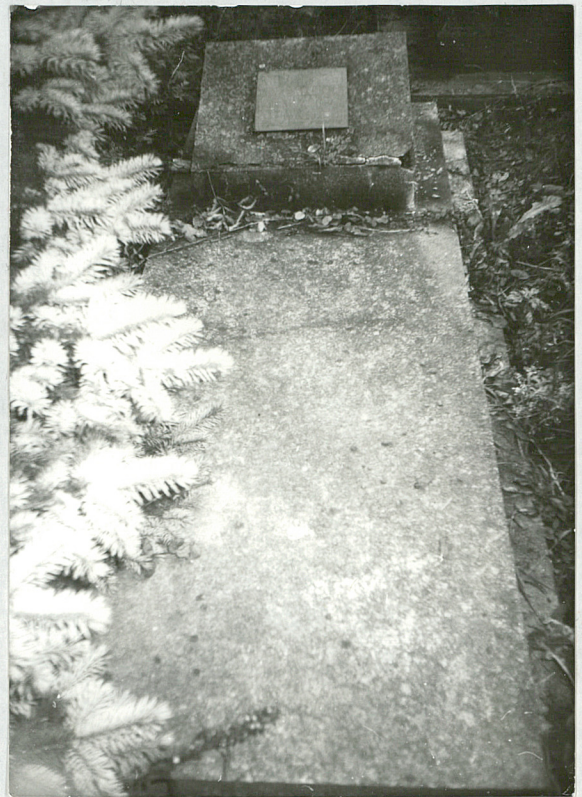
I-III numeracja kwater







1. Murowany nagrobek, Marcin Niemczycki + 1928



2. Murowana płyta nagrobna, Zygmunt Niemczycki + 1920



3. Płyta kamienna, napisy nieczytelne, 2 poł XIXw.



4. Krzyż kamienny, napisy nieczytelne, 2 poł XIX w

ROKIETNICA - cmentarz rzymskokatolicki



5. Nagrobek kamienny, brak napisów, 2 poł. XIX w



6. Nagrobek kamienny, brak napisów, 2 poł. XIX w.



7. Murowany pomnik z cegły rodziny Czaplickich + 1879, + 1883



8. Nagrobek kamienny, napis nieczytelny, k. XIX w.



9. Nagrobek betonowy, Kasper Koniuszy + 1935



10. Nagrobek kamienny, Jędrzej Nerolski, k XIX w.



11. Nagrobek kamienny z krzyżem M. Nerolski + 1886



12. Nagrobek kamienny, Alojzy Strzelec + 1936



13. Nagrobek kamienny, Aleksandra z Gryf Bąkowskich Ustrzycka + 1846



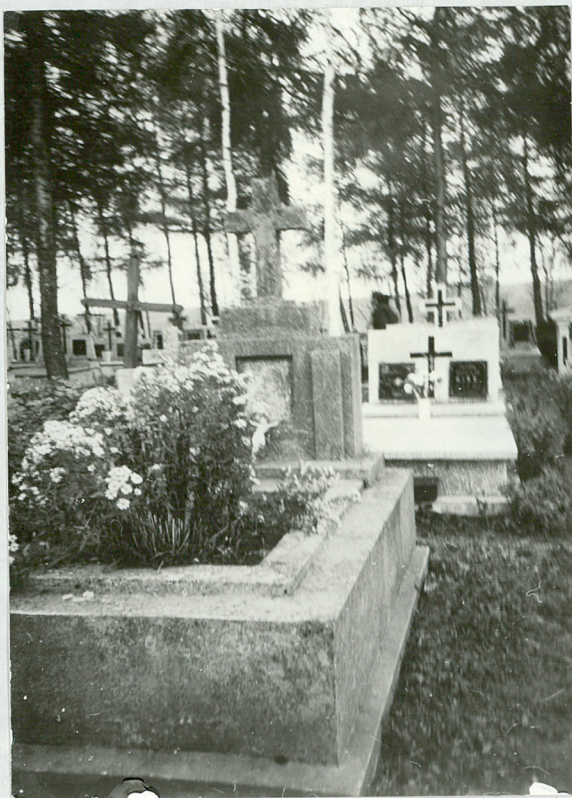
14. Nagrobek kamienny, Włodzimierz z Unichowa Ustrzycki + 1893



15. Mogiła ziemna obetonowana
Ks. Antoni Grodecki + 1867



16. Krzyż żelazny na kamieniu,
brak napisów, k. XIX w.



17. Nagrobek betonowy, brak napisów .
lata 20-30-te XX w.



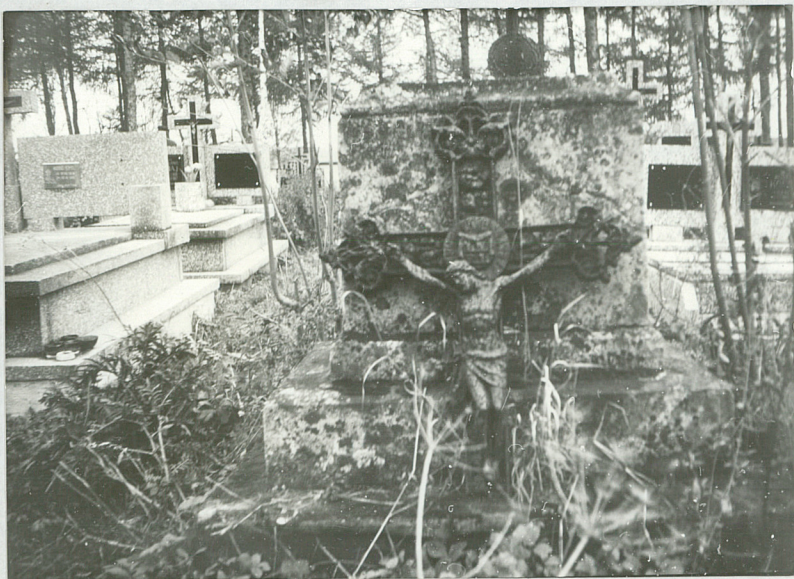
18 Nagrobek z piaskowca,
bez napisów, k. XIX w.



19. Nagrobek z piaskowca,
brak napisów, k. XIX w.



20. Nagrobek betonowy, brak
napisów, k. XIX w.



21. Nagrobek kamienny, brak napisów, 2 poł. XIX w.



22. Nagrobek kamienny z ogrodzeniem Marysia Kreuz, k. XIX w.



23. Mogiła obetonowana, Kreuz Maria + 1916



24. Nagrobek kamienny z ogrodzeniem Michał Bosicki + 1906



25. Nagrobek betonowy, Klemens
Dubiel + 1936



26. Nagrobek murowany,
S. Ewelina Stech + 1938



27. Nagrobek kamienny, Maria
Nosek + 1916



28. Nagrobek z piaskowca, napisy
nieczytelne, k. XIX w



29. Nagrobek kamienny, brak napisów, k. XIX w.



30. Nagrobek betonowy, Zofia Grabowska + 1928



31. Nagrobek betonowy, brak napisów, k. XIX w



32. Nagrobek betonowy, brak napisów, k. XIX w



33. Dwa krzyże żelazne, brak napisów, k. XIX w.



34. Nagrobek betonowy, Stanisław Kostecki + 1942



35. Nagrobek kamienny, napisy nieczytelne + 1837



36. Nagrobek betonowy, Katarzyna Jakubas + 1938



37. Nagrobek kamienny, brak napisów, k. XIX w.



38. Nagrobek betonowy, Antoni Wota + 1937



39. Nagrobek kamienny, Zofia Zachara + 1873



40. Nagrobek kamienny rodziny Drohojowskich: Władysław + 1842, Mikołaj i Honorata + 1848, Beltezar + 1888



41. Płyta betonowa, Wacław Staszewski + 1936



42. Nagrobek kamienny, Józef i Agata Grzeszczak + 1886



43. Nagrobek kamienny, napisy nieczytelne + 1935



44. Nagrobek betonowy, Sebastian Lis i Jakób Lis + 1936



45. Nagrobek kamienny, Józef Wojtowicz + 1937



46. Nagrobek kamienny, Maria i Franciszek Piróg, pocz. XX w.



47. Nagrobek kamienny, Ewerson Ludwik Lew + 1934



48. Nagrobek betonowy, Franciszek Czuchajda + 1933



49. Dwa nagrobki betonowe,
brak napisów, lata 30-te XXw.



50. Płyta z krzyżem żelaznym, brak
napisów, ogrodzona, pocz. XX w.



51. Nagrobek kamienny,
W. Skupień + 1934



52. Krzyż żelazny, brak napisów,
lata 30-te XX w.



53. Nagrobek kamienny,
napisy nieczytelne,
k. XIX w.



54. Krzyż żelazny, A. Skupień
+ 1921



55. Krzyż żelazny, brak
napisów, pocz. XX w.



56. Nagrobek kamienny, Tomasz i Zofia
Wojtowicz + 1920, + 1931



57. Nagrobek kamienny,
R. Łazowski + 1930



58. Nagrobek kamienny,
M. Tereszkiewicz + 1930



59. Krzyż żelazny, Jędrzej
Jakubas + 1930



60. Krzyż żelazny, Maria
Grzeszczak + 1930



61. Nagrobek kamienny,
Antoni Bąk, pocz. XX w.



62. Krzyż żelazny, Filip
Zachara + 1930



63. Krzyż żelazny na betonowym
cokole, Katerzyne Homa + 1930



64. Nagrobek betonowy, napisy
nieczytelne, pocz. XX w.

ROKIETNICA - cmentarz rzymskokatolicki



65. Nagrobek betonowy,
Jan Goleński + 1933



66. Nagrobek kamienny, brak
napisów, k XIX w.



67. Pomnik betonowy ku czci
pomordowanych ofiar II
wojny światowej



68. Wejście na cmentarz

ROKIETNICA - cmentarz rzymskokatolicki



69. Widok części wschodniej



70. Widok kaplicy z najbliższym otoczeniem



71. Widok części południowej



72. Widok ogólny cmentarza

ROKIETNICA - cmentarz rzymskokatolicki



73. Widok ogólny cmentarza
od strony północnej