

KARTA CMENTARZA

NR

Z 11607

A

1. Miejscowość

ŁĘKI GÓRNE

2. Gmina

PILZNO

pow.

DEBICKI

3. Adres cmentarza

Łęki Górne, przy kościele
paraf.

4. Poprzednie nazwy miejscowości

5. (Nie) czynny

ew. podstawa zamknięcia

zlikwidowany zapewne
w XIX.w.

6. Nazwa cmentarza (ew. nazwa dawna)

CMENTARZ PRZYKOŚCIELNY
/miejsce pocmentarne/7. Cmentarz
dawny

tak

Cmentarz
nowy (po 1945 r.)

nie

8. Data założenia

koniec XV.wieku

9. Przynależność wyznaniowa:

obecna - katolicki

dawna - katolicki
w XVI.w. przejściowo ariański

10. Powierzchnia w ha:

ogólna - 0,15 ha

wolna - pusty

B

13. Najstarszy istniejący nagrobek
(data)

brak

14. Istniejąca dokumentacja cmentarza
i miejsce jej przechowywania

Księgi zgonów na plebanii.

Plan aktualny

Pomiar własny.

Plan dawny

Inne materiały archiwalne

15. Groby o znaczeniu historycznym
lub osób szczególnie zasłużonych

- brak

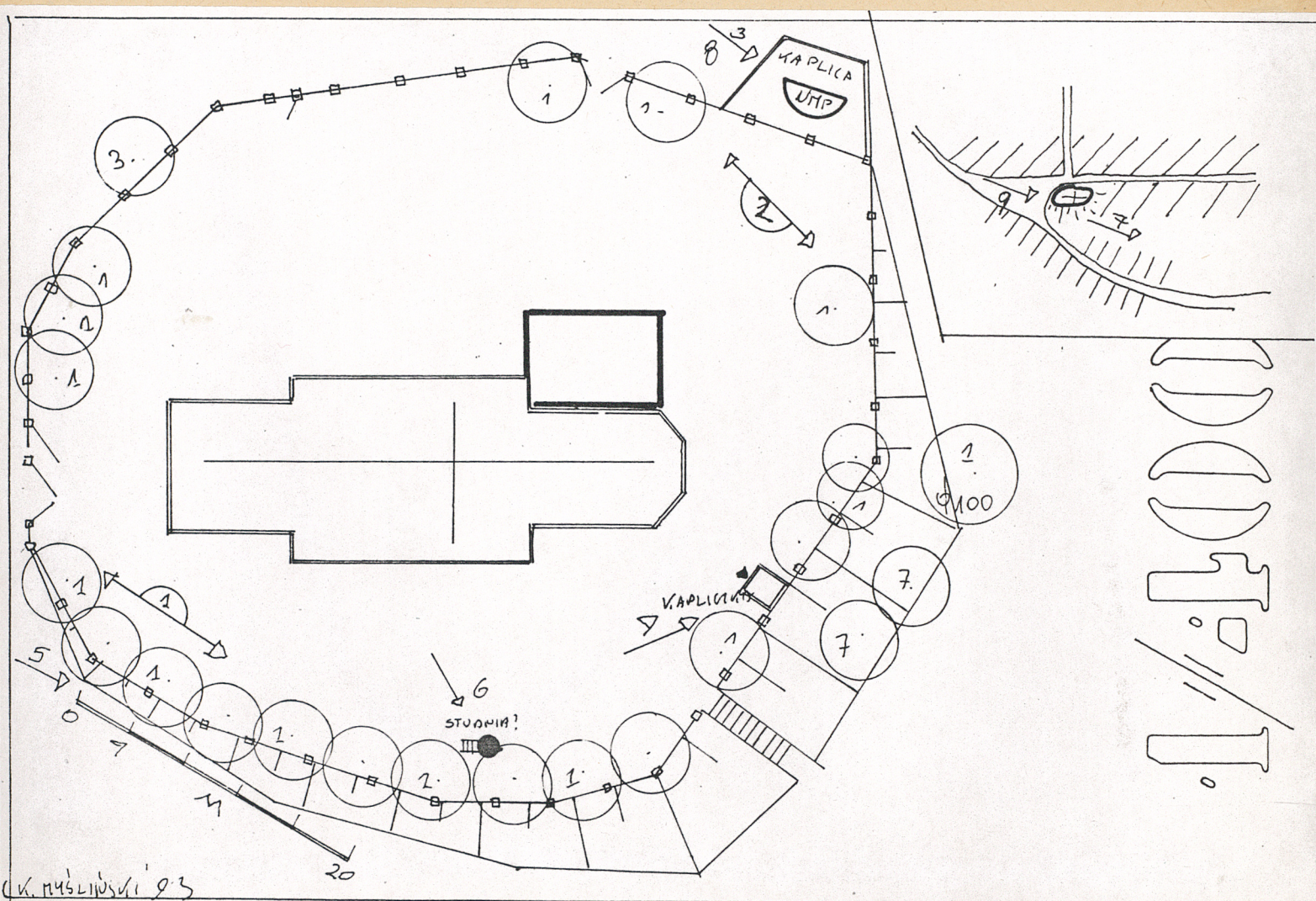
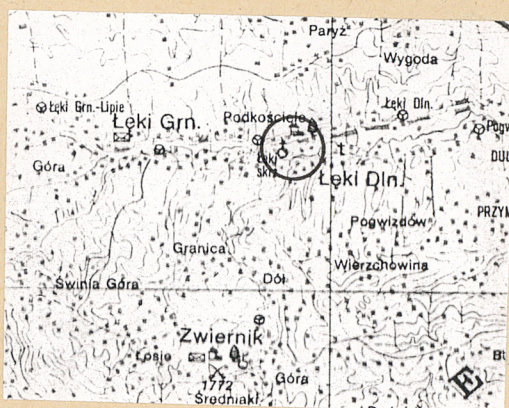
11. Położenie cmentarza Pośrodku rozległej wsi przy skrzyżowaniu
dróg, w dolinie. Na działce podciętej od pd skarpą, po
pd stronie drogi. Otoczony luźną zabudową, od zach.
sporym placem. Bryła słabo eksponowana i widoczna.

16. Bibliografia

12. Uwagi Ter. Org. Adm. Państwowej

17. Uwagi użytkownika

C 18. ELEMENTY CMENTARZA		Czy istnieją	I L O Ś Ć				
			Do XVIII w.	1 poł. XIX w.	2 poł. XIX w.	1 poł. XX w. (do 1945 r.)	2 poł. XX w.
Mur ogrodzeniowy		nie	płat	z murowanymi słupkami			
Brama i-ył filarowe		tak			3		
Kościół Św. Bartłomieja		tak	1				
Kaplica I-el		tak				1?	
Nagrobki:	wolnostojące	nie					
	przyścienne	nie					
	plyty	nie					
Mogiły		nie					
Inne elementy	kapliczka grota NMP przed kościołem						
19. Które obiekty wpisane są do rejestru zabytków <u>kościół, dzwonnica A-98/54</u> <u>kościół, dzwonnica, otoczenie A-763 z 25.05.1954</u>							
20. STARODRZEW		Ilość	Ø pnia w cm	Stan zdrowotny			
lipa		22	60-100	dobry			
kasztanowiec							
jesion							
tuja (żywotnik)							
21. Czy na terenie cmentarza znajdują się zarejestrowane pomniki przyrody ew. aleje nie							
22. Ogólny stan zachowania zieleni na cmentarzu Nieregularny szpaler obrzeżny w większości z młodych drzew.							
23. Charakter rozplanowania cmentarza kościół pośrodku. Otoczony płotem, przy nim szpaler obrzeżny. Od wsch. nowsza kapliczka. Wnętrze przekształcone.							
24. Czytelność układu cmentarza: - całość - dobra - kwater, - brak podziałów - nagrobków i mogił - brak							
25. Ogólny stan zachowania cmentarza (nagrobków i drzewostanu) Czytelne ogólne granice i częściowo stary drzewostan.							
26. Istniejące zagrożenia Użytkowany jako plac przykościelny.							
27. Wnioski w zakresie prac: - porządkowych - stan dobry - remontowych - brak uwag - konserwatorskich - brak uwag							
28. Wnioski w zakresie niezbędnej dokumentacji: - poszczególnych nagrobków - ewidencji całości cmentarza - karta cmentarza - studium historycznego. - ewentualnie dokum. projektowej							
29. Inne uwagi służb konserwatorskich							30. Wypełnił: K. Mysliński Data: X 93



	aktualna granica cmentarza		drzewa zabytkowe liściaste i iglaste
	pierwotna granica cmentarza		masyw starodrzewia
	budynki murowane		szpalery lub aleje
	budynki drewniane		masyw drzewostanu młodego
	miejsca i pozostałości po budynkach		skupiny krzewów
	ogrodzenie trwałe cegła, kamień		złoty płoty
	— " — żeliwne		skarpy
	— " — betonowe		drogi dawne dobrze zachowane
	siatka metalowa		ślady dawnych dróg
	brak ogrodzenia		drogi zabudowane współcześnie
	ściana budynku		granica ochrony konserwatorskiej
	bramy i furtki		granica ochr. zewn. powiązań widokowych
	a/ aktualne wejście		stanowiska i kierunek wyk. zdjęć fotograf.
	b/ dawne wejście		
	c/ dawne wejście zamurowane		
	a/ nagrobki zabytkowe kamienne		
	b/ " " " " drewniane		
	c/ epitafium		
	d/ krzyż żeliwny		
	e, krata żeliwna		
	f/ pomnik z czoł. poległych		
	g/ inny nagrobek		
	graby zdezastowane		
	graby po 1945r.		

1. Miejscowość

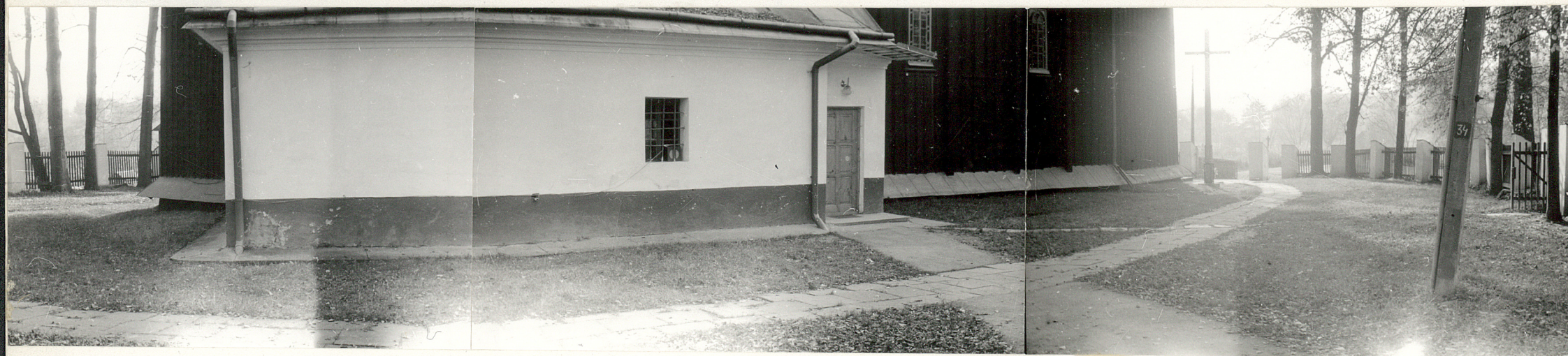
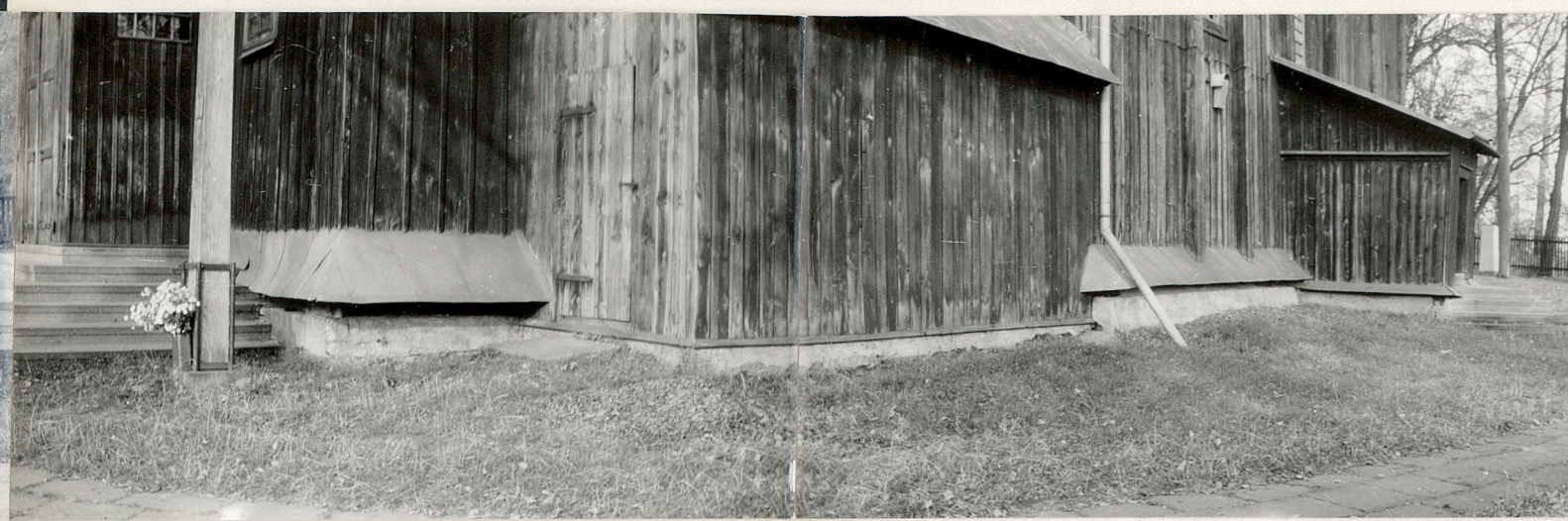
ŁĘKI GÓRNE

2. Obiekt (nazwa jak na karcie)

CMENTARZ PRZYKOŁŁ

3. Zawartość wkładki (nazwa obiektu lub materiału uzupełniającego)

Fot. K. MYŚLIŃSKI '93

Wkładkę założył:
(imię, nazwisko, data)
$$\begin{array}{r} 1 \\ 2 \\ \hline 3 \ 4 \ 5 \\ 6 \ 7 \ 8 \\ \hline 9 \end{array} \rightarrow$$

Miejsce przechowywania negatywów:



