

KARTA CMENTARZA

NR 11610

Z

A 1. Miejscowość MACHOWA	6. Nazwa cmentarza (ew. nazwa dawna) parafialny	B 13. Najstarszy istniejący nagrobek (data) 1905 r.	15. Groby o znaczeniu historycznym lub osób szczególnie zasłużonych nie
2. Gmina PILZNO pow. DEBICKI	7. Cmentarz dawny <input checked="" type="checkbox"/> tak Cmentarz nowy (po 1945 r.) <input checked="" type="checkbox"/> nie	14. Istniejąca dokumentacja cmentarza i miejsce jej przechowywania Plan aktualny w Urzędzie Gminy w Pilźnie Plan dawny - Inne materiały archiwalne -	
3. Adres cmentarza Machowa, po lewej stronie szosy z Tarnowa do Pilzna	8. Data założenia XIX/XX w.		
4. Poprzednie nazwy miejscowości Machowa	9. Przynależność wyznaniowa: obecna - rzymsko-katolicka dawna - rzymsko-katolicka		
5. (Nie) czynny ew. podstawa zamknięcia czynny	10. Powierzchnia w ha: ogólna - 0,88 ha wolna - 0,40 ha		
11. Położenie cmentarza Położony na terenie płaskim. Od pd-wsch. szosa za pasem łąki, od pn. i zach. pole, od pn-wsch. droga do wsi.	16. Bibliografia -		
12. Uwagi Ter. Org. Adm. Państwowej -	17. Uwagi użytkownika -		

C 18. ELEMENTY CMENTARZA		Czy istnieją	I L O Ś Ć			
			Do XVIII w.	1 poł. XIX w.	2 poł. XIX w.	1 poł. XX w. (do 1945 r.)
Mur ogrodzeniowy		nie				
Brama I-yl		tak				1
Kościół		nie				
Kaplica I-el		nie				
Nagrobki:	wolnostojące	tak			16	x
	przyscienne	nie				
	plyty	tak			7	x
Mogiły		tak		x ?	35	x
Inne elementy - ogrodzenie trwałe z siatki od pd-wsch. i pn-zach.						
19. Które obiekty wpisane są do rejestru zabytków nie						
20.	STARODRZEW	llość	Ø pnia w cm	Stan zdrowotny		
	lipa	-				
	kasztanowiec	-				
	jesion	-				
	tuja (żywotnik)	-				
21. Czy na terenie cmentarza znajdują się zarejestrowane pomniki przyrody ew. aleje nie						
22. Ogólny stan zachowania zieleni na cmentarzu Od strony drogi do wsi i w al.gł. tuje, z pozostałych stron brzozy. Stan dobry.						
23. Charakter rozplanowania cmentarza Założony na planie prostokąta, z al.gł. w 1/3 szer. cm., biegnącą do połowy i zakończoną krzyżem.						
24. Czytelność układu cmentarza: <ul style="list-style-type: none"> - całość czytelna w części środkowej i pn-zach. - kwater, czytelna częściowo - nagrobków i mogił - zatarta w starej części 						
25. Ogólny stan zachowania cmentarza (nagrobków i drzewostanu) W części nowej stan nagrobków dobry, w starej mogiły częściowo zniszczone Drzewostan w stanie dobrym.						
26. Istniejące zagrożenia Zniszczenie części starej pd-wsch.						
27. Wnioski w zakresie prac: <ul style="list-style-type: none"> - porządkowych - - remontowych - - konserwatorskich - zabezpieczenie kupy zielonych 						
28. Wnioski w zakresie niezbędnej dokumentacji: <ul style="list-style-type: none"> - poszczególnych nagrobków - - ewidencji całości cmentarza - - studium historycznego. - - ewentualnie dokum. projektowej - 						
29. Inne uwagi służb konserwatorskich -						30. Wypełnił: D. GOSPODAREK Data: XI.1986

POLE

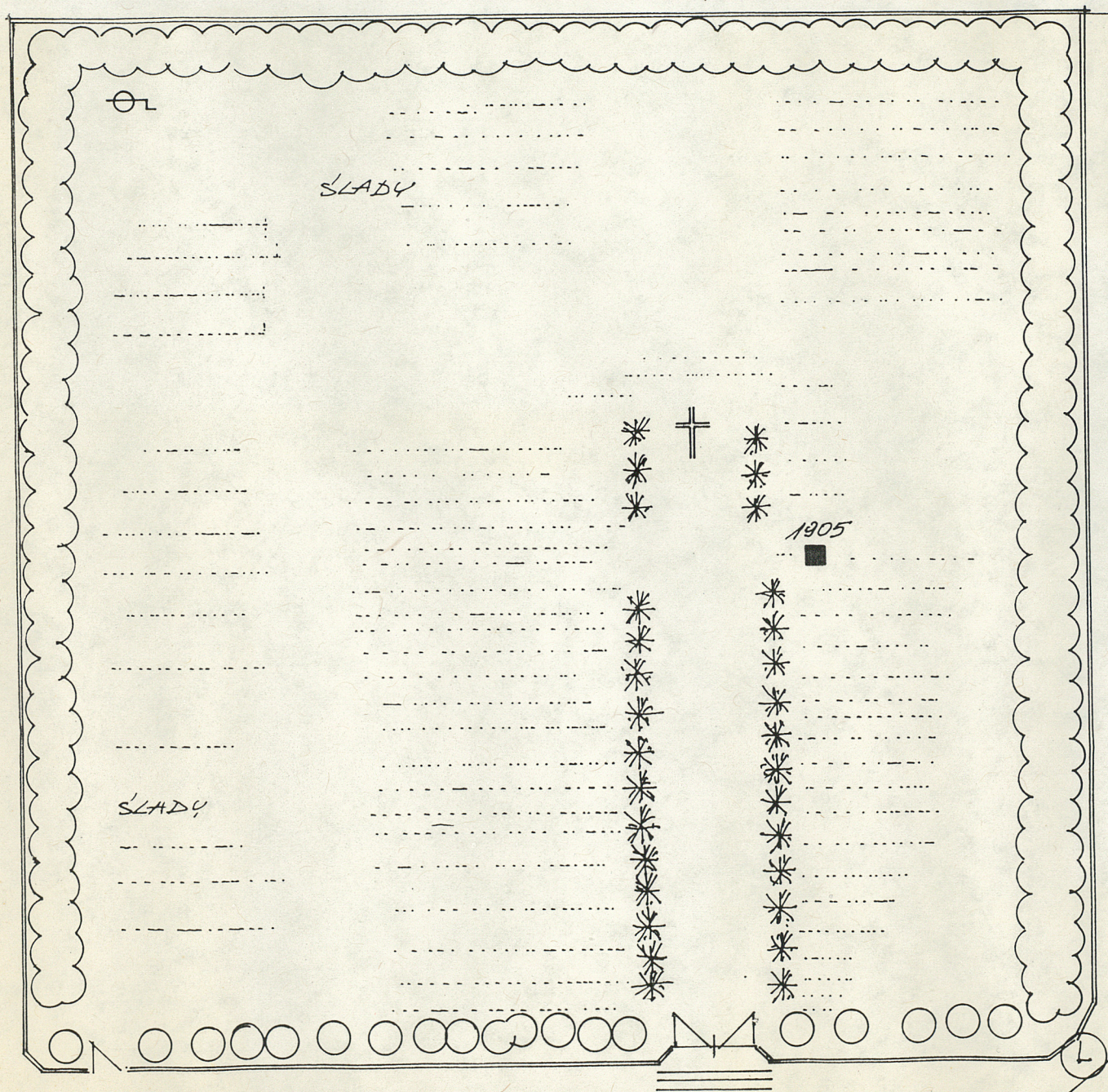
LEGENDA

SKALA 1:500

○ DRZEWA - BRZOZY

* TUJE

■ NAJSTARSZY NAGROBEK
1905 R.



DROGA

POLE

DROGA
DO
WSA



1. BRAMA WEJŚCIOWA



3. NAROZNIK PD. - KSCH.



2. FRAGMENT PD. GRANICY OMIENTARZA



4.

4-5 ŚRODKOWA CZĘŚĆ CMENTARZA



5.



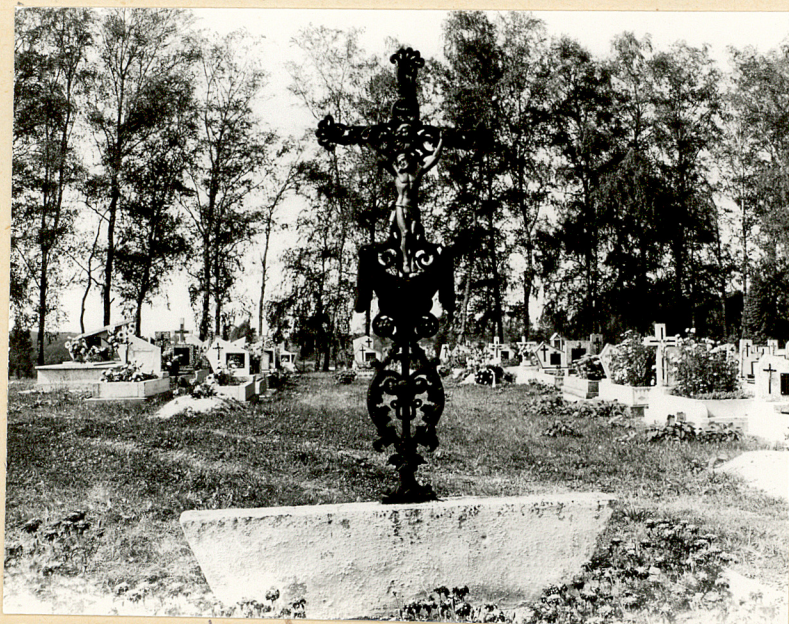
6. GRÓB AUSTRIAKA OTTO SCHIMEKA
- ŻOŁNIERZA WEHRMACHTU
("SZTANDAR MŁODYCH" z
7 I 1987)



7. STRONA PD. - ZACH.



8. STRONA PD. - WSCH.



9. KRZYŻ ŻELIWNY Z POCZ. XX W.